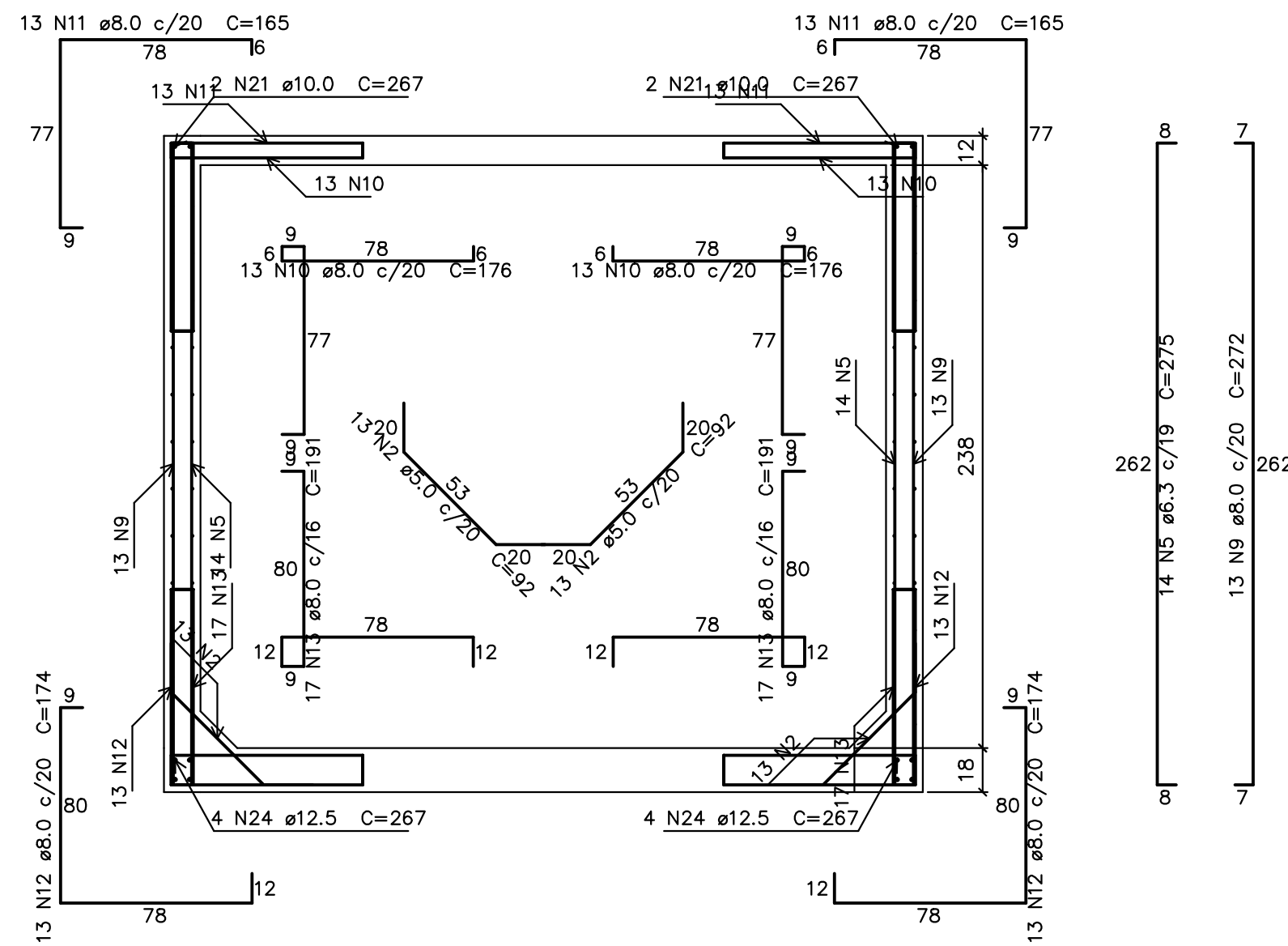


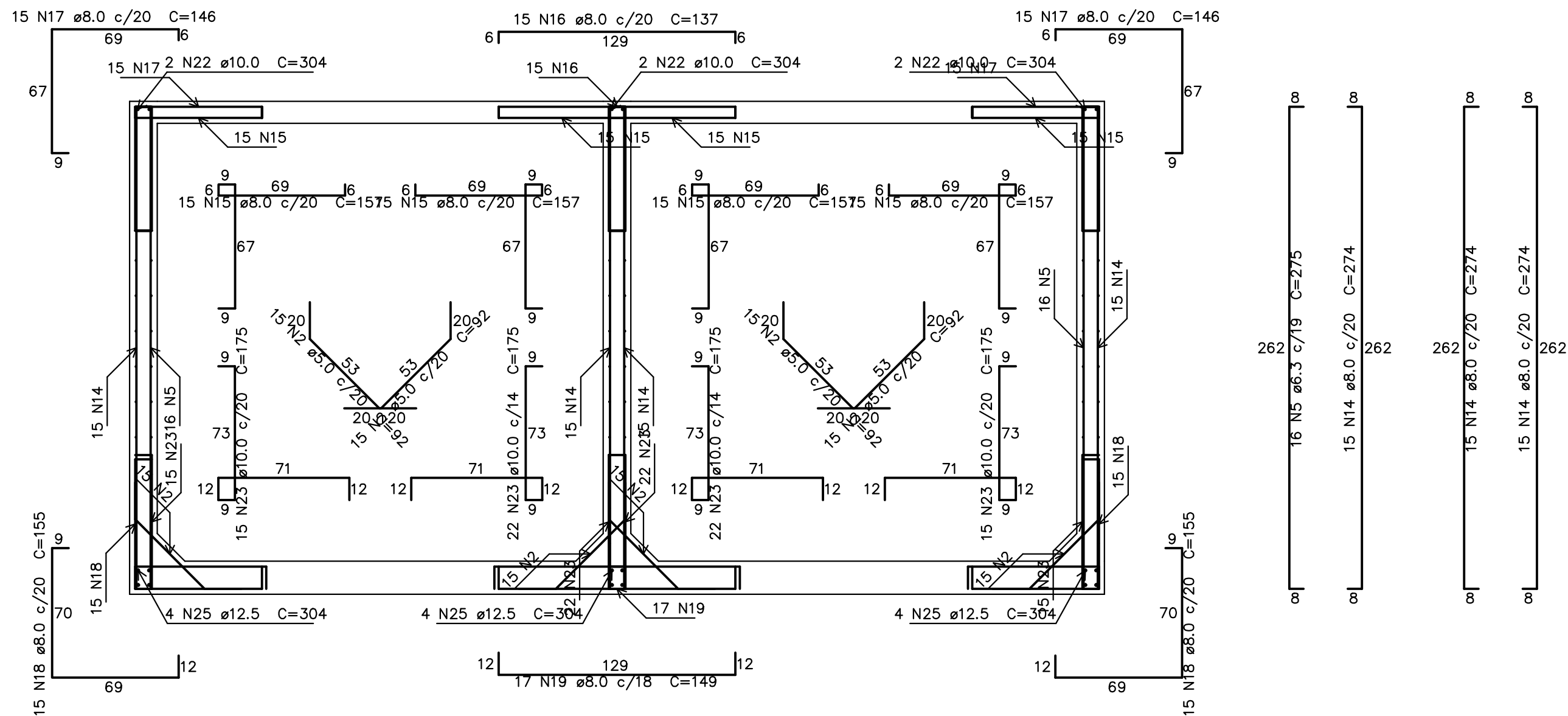
Planta (10425.0)
escala 1:25

NOTAS

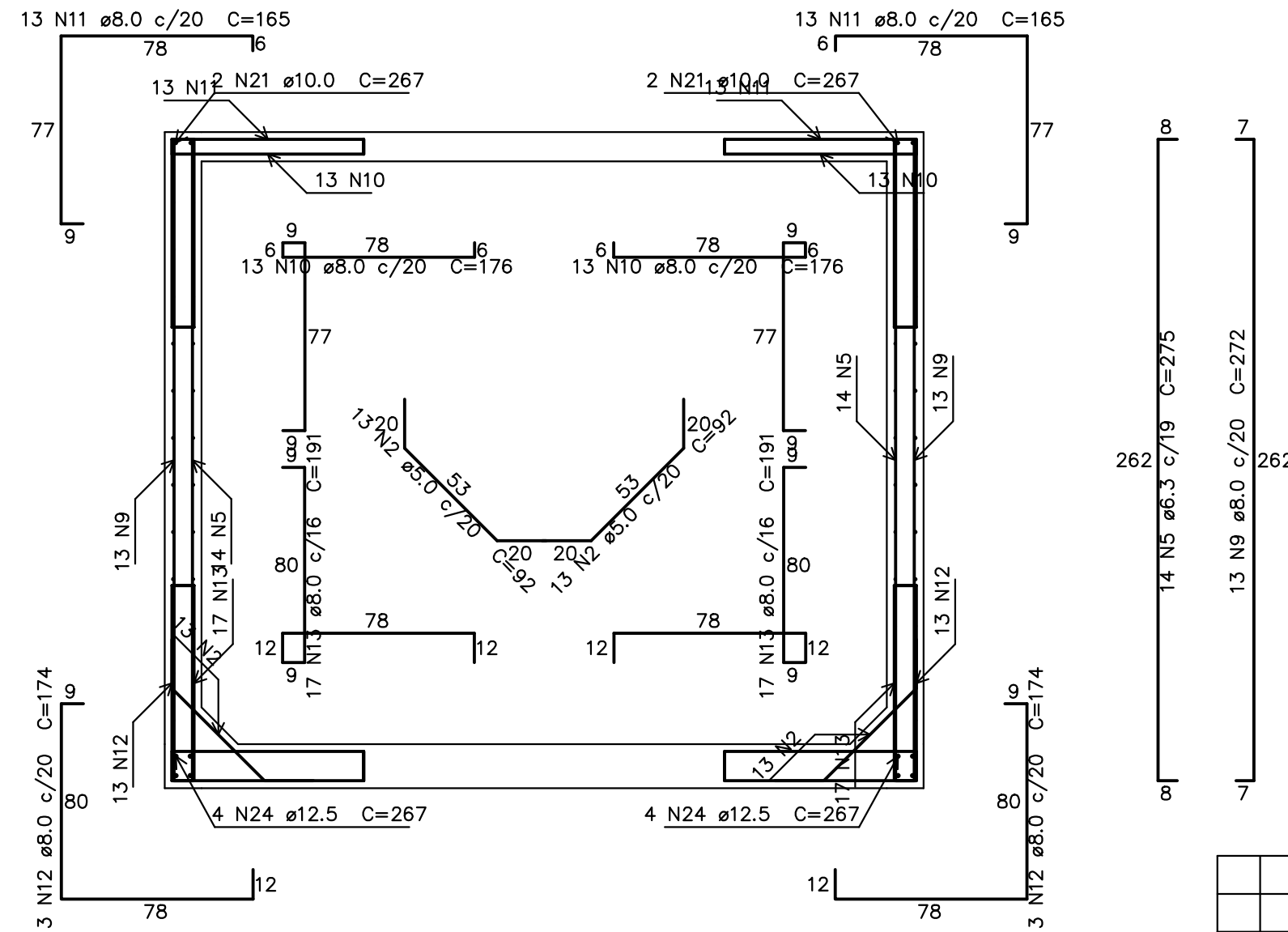
- 1- AÇO CA-50A E CA 60;
- 2- RESISTÊNCIA DO CONCRETO $f_{ck}=30\text{MPa}$ (300kg/cm^2);
MÓDULO DE ELASTICIDADE $E_{cs} = 28000\text{MPa}$ - relação $\sigma/\epsilon = 0.5$
- 3- COBRIMENTO DA ARMADURA IGUAL A 3.0 cm, UTILIZAR ESPAÇADORES ADEQUADOS PARA GARANTIR O COBRIMENTO;
- 4- AS FORMAS, ESCORAMENTO, TRANSPORTE, LANÇAMENTO E CONTROLE DA RESISTÊNCIA DO CONCRETO DEVERÃO OBEDECER AS RECOMENDAÇÕES DA NORMA NBR 14931;
- 5- LOCAR OBRA PELO PROJETO EXECUTIVO DE ARQUITETURA;



Corte A-A
escala 1:25



Corte C-C
escala 1:25



Corte B-B
escala 1:25

Relação do aço

Corte A-A Corte B-B Corte C-C
Planta (10425.0)

AÇO	N	DIAM	Q	UNIT (cm)	C.TOTAL (cm)
CA60	1	5.0	104	88	9152
	2	5.0	112	92	10304
CA50	3	6.3	78	319	24882
	4	6.3	52	282	14664
	5	6.3	88	275	24200
	6	8.0	26	538	13988
	7	8.0	52	147	7644
	8	8.0	104	161	16744
	9	8.0	52	272	14144
	10	8.0	52	176	9152
	11	8.0	52	165	8580
	12	8.0	52	174	9048
	13	8.0	68	191	12988
	14	8.0	60	274	16440
	15	8.0	60	157	9420
	16	8.0	15	137	2055
	17	8.0	30	146	4380
	18	8.0	30	155	4650
	19	8.0	17	149	2533
	20	10.0	24	262	6288
	21	10.0	8	267	2136
	22	10.0	6	304	1824
	23	10.0	74	175	12950
	24	12.5	16	267	4272
	25	12.5	12	304	3648

Resumo do aço

AÇO	DIAM	C.TOTAL (m)	PESO + 10 % (kg)
CA50	6.3	637.5	171.6
	8.0	1317.7	571.9
	10.0	232	157.3
	12.5	79.2	83.9
CA60	5.0	194.6	33
PESO TOTAL			
CA50	984.8		
CA60	33		

Vol. de concreto total (C-30) = 11.1 m³
Área de forma total = 124.5 m²

				 Ministério do Esporte		 GOVERNO FEDERAL BRASIL PAÍS RICO E PAÍS SEM POBREZA		TÍTULO: CIE - CENTRO DE INICIAÇÃO AO ESPORTE
				ESTRUTURA DE CONCRETO - PROJETO EXECUTIVO				
				ESPRESSÃO:				
				GINÁSIO CIE-R40-45 - ARMADURA RESERVATÓRIO SUPERIOR				
				VERIFICAÇÃO/NOTA:				
				28/11/13 015/016 IMPLANTAÇÃO MÓD. 1,2 e 3				
				ESCALA				
				CIE-R40-45-ESC-EX-4014-R00.dwg				