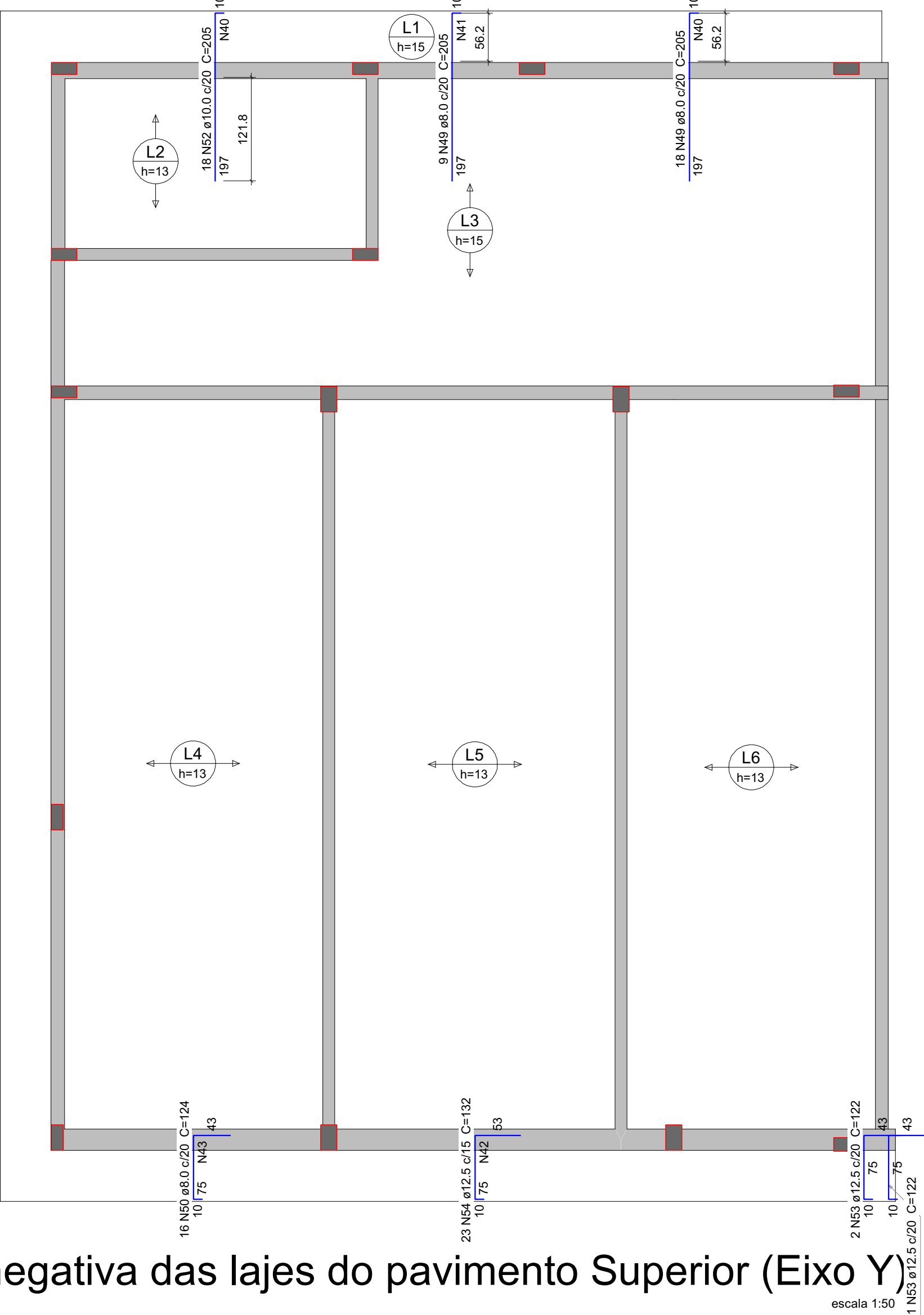


Armaduras de distribuição	
Armadura	Armadura de distribuição
N51	7 N32 ø5.0 c/15 C=50
N44	5 N33 ø5.0 c/15 C=162
N44	5 N34 ø5.0 c/15 C=217
N45	10 N35 ø5.0 c/20 C=271
N46	12 N36 ø5.0 c/20 C=111
N46	12 N37 ø5.0 c/20 C=114
N45	10 N38 ø5.0 c/20 C=385
N47	9 N39 ø5.0 c/20 C=881
N48	16 N39 ø5.0 c/20 C=881



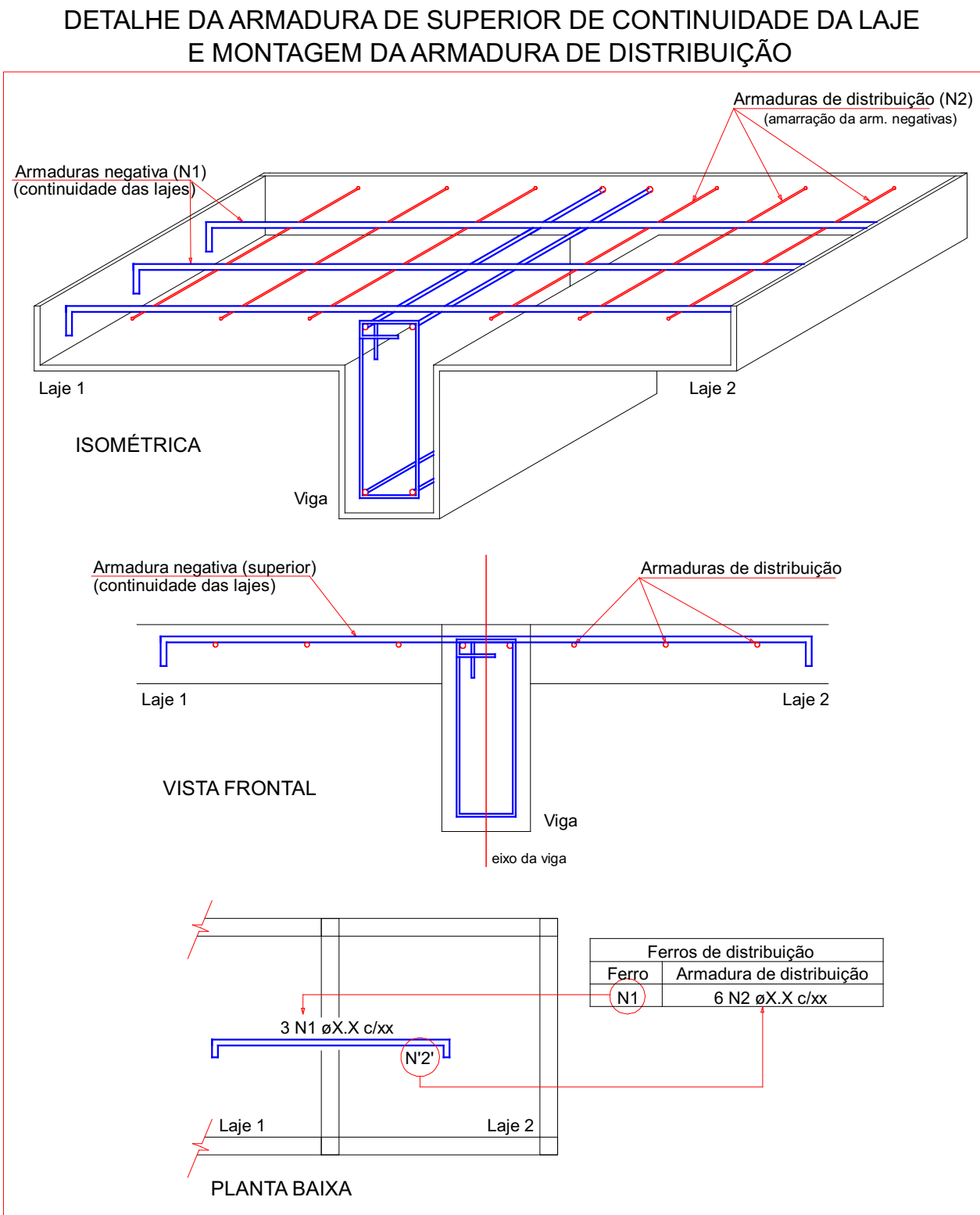
Armaduras de distribuição	
Armadura	Armadura de distribuição
N49	10 N40 ø5.0 c/20 C=369
N49	10 N41 ø5.0 c/20 C=188
N52	10 N40 ø5.0 c/20 C=369
N54	8 N42 ø5.0 c/10 C=344
N50	5 N43 ø5.0 c/15 C=318


Relação do aço		Negativos Y			
Negativos X		Negativos Y			
AÇO	N	DIAM (mm)	QUANT	C.UNIT (cm)	C.TOTAL (cm)
CA60	32	5.0	7	50	350
	33	5.0	5	162	810
	34	5.0	5	217	1085
	35	5.0	10	271	2710
	36	5.0	12	111	1332
	37	5.0	12	114	1368
	38	5.0	10	385	3850
	39	5.0	25	881	22025
	40	5.0	20	369	7380
	41	5.0	10	188	1880
CA50	42	5.0	8	344	2752
	43	5.0	5	318	1590
	44	8.0	19	104	1976
	45	8.0	33	204	6732
	46	8.0	12	235	2820
	47	8.0	44	162	7128
	48	8.0	44	321	14124
	49	8.0	27	205	5535
	50	8.0	16	124	1984
	51	10.0	3	121	363
CA50	52	10.0	18	205	3690
	53	12.5	3	122	366
	54	12.5	23	132	3036

Resumo do aço				
AÇO	DIAM (mm)	C.TOTAL (m)	QUANT + 10 % (Barras)	PESO + 10 % (kg)
CA50	8.0	403	37	174.9
CA50	10.0	40.5	4	27.5
CA50	12.5	34.1	4	36.1
CA60	5.0	471.4	-	79.9
PESO TOTAL (kg)				
CA50	238.5			
CA60	79.9			

Armação negativa das lajes do pavimento Superior (Eixo X)

Armação negativa das lajes do pavimento Superior (Eixo Y)





PREFEITURA MUNICIPAL DE ARAPIRACA

Secretaria Municipal de Infraestrutura

Estrutura em Concreto Armado

Título/ Obra:

Ampliação CREAS

Localização:

Av. Minervina Francisca da Conceição, Santa Esmeralda, Arapiraca - AL

Proprietário/ Responsável:

Prefeitura Municipal de Arapiraca - CNPJ: 12198693/ 0001-58

Valmir Rodrigues de Albuquerque Filho
CREA/AL - 0215091841

Dados do Projeto:

ÁREA DO TERRENO: 1.364,96m²
ÁREA CONSTRUÍDA DA AMPLIAÇÃO: 127,89m²
ÁREA DA COBERTA: 148,33m²

Assunto:

Lajes do pavimento Superior

Atenção: Conferir as Medidas no Local

Prancha Nº:

Desenho:

SEMINFRA

Data:

Escala:

Indicada

9 /10