

Relação do aço

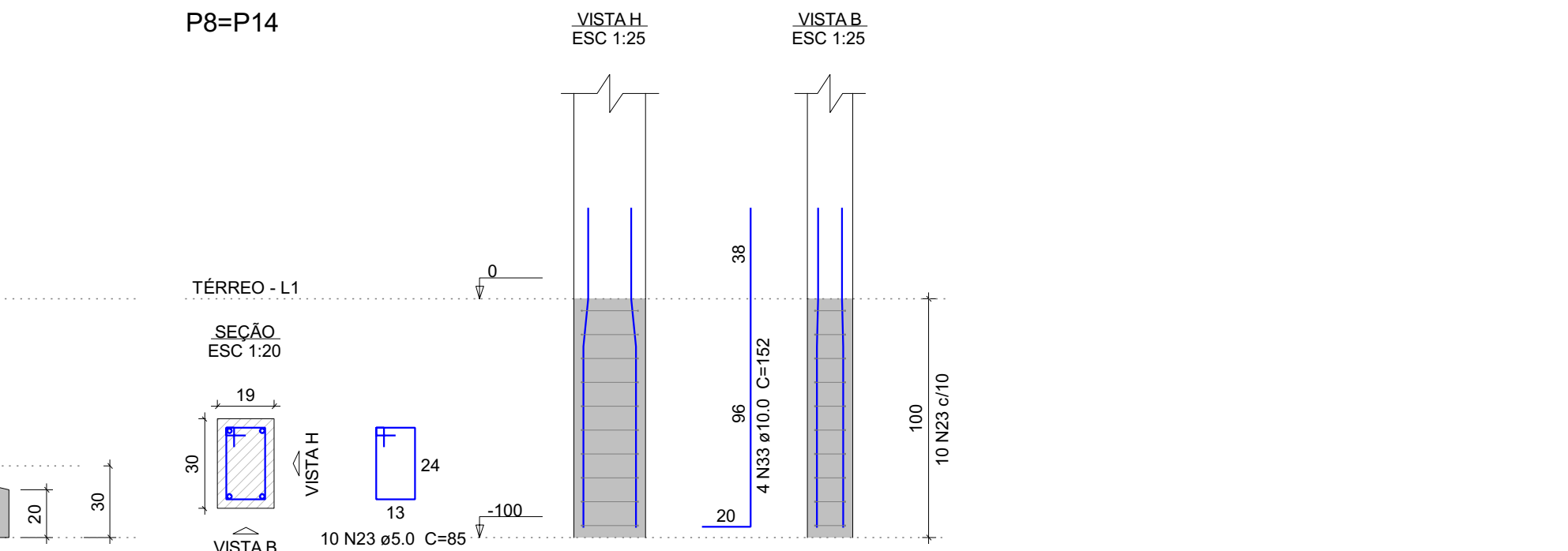
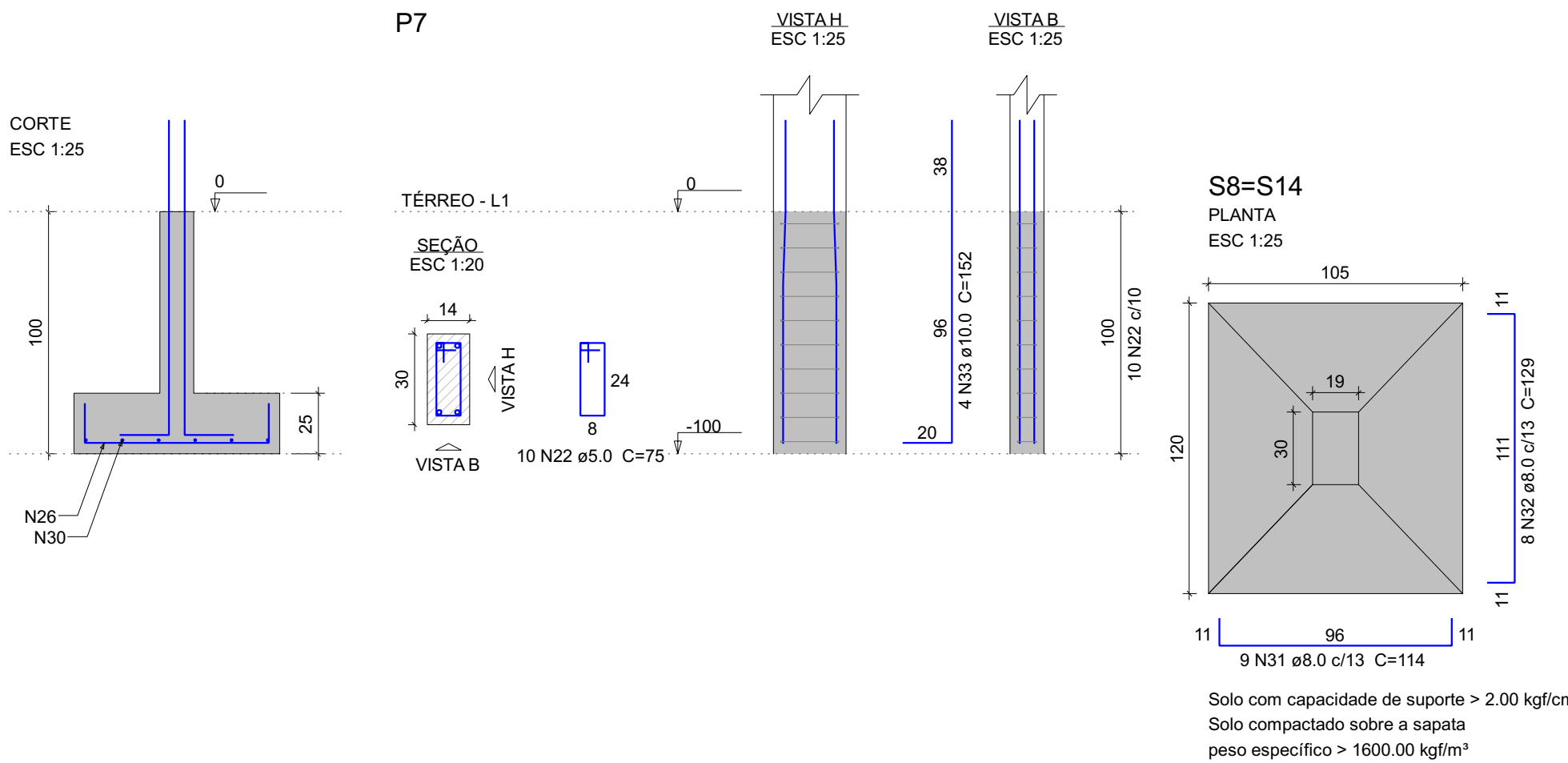
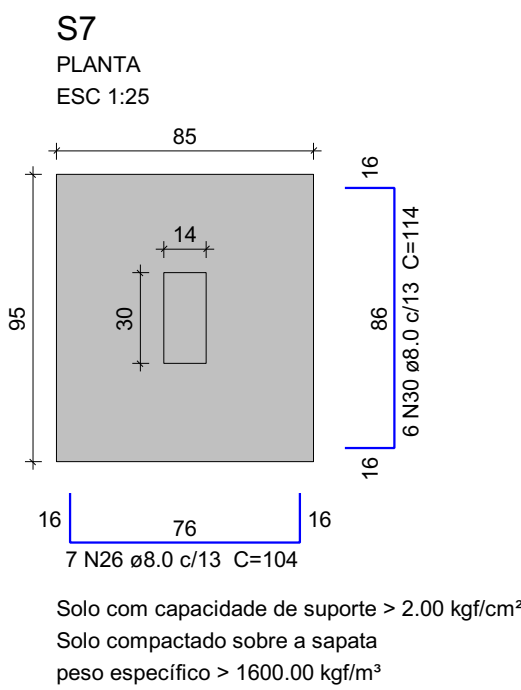
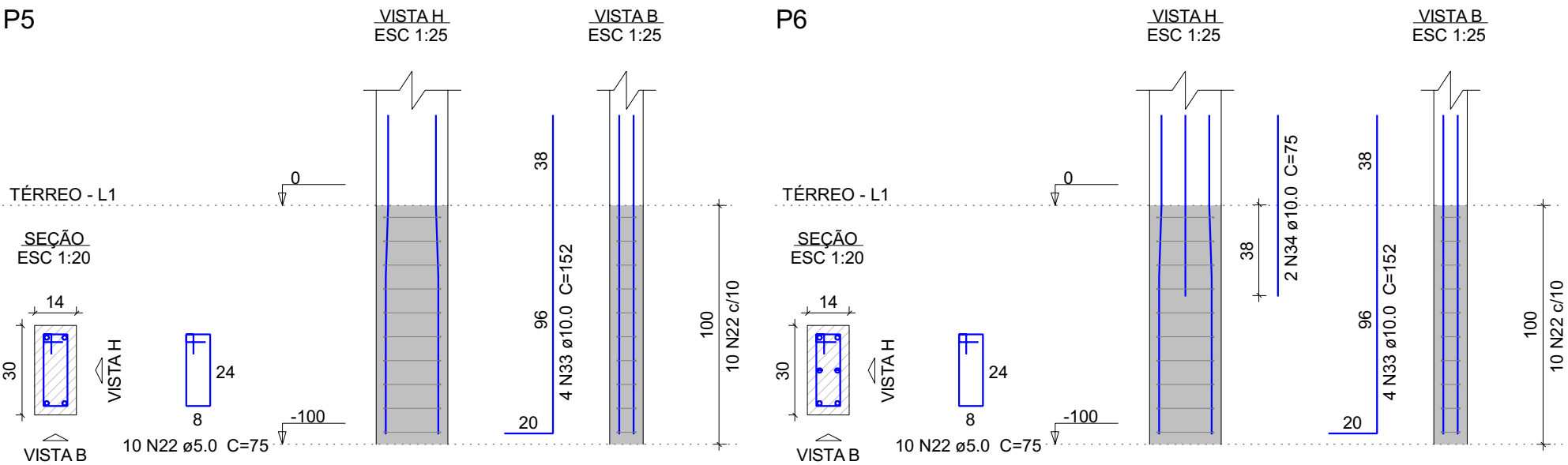
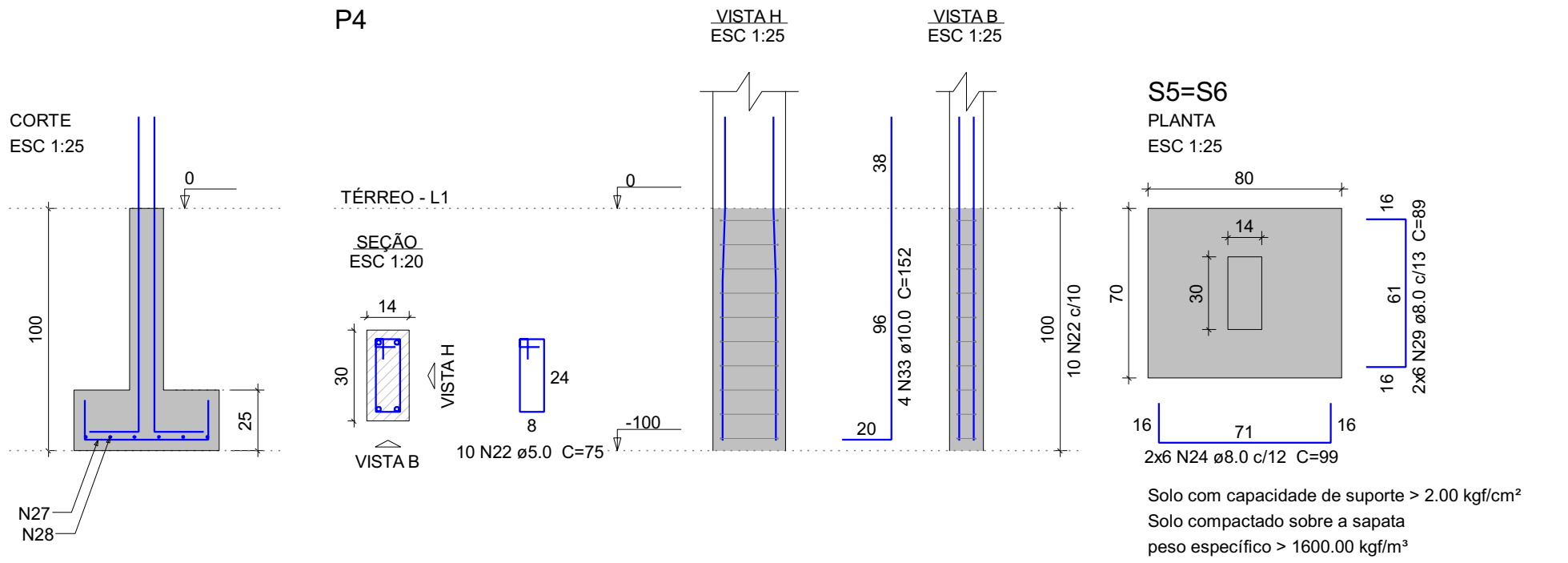
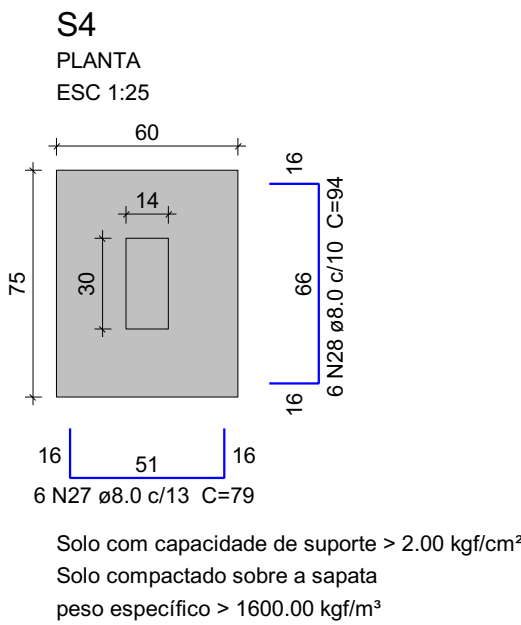
2xS1	S3	S4
2xS1	S7	2xS8

ÁÇO	N	DIAM (mm)	QUANT	C.UNIT (cm)	C.TOTAL (cm)
CA60	22	5.0	80	75	6000
	23	5.0	20	85	1700
CA50	24	8.0	36	99	3564
	25	8.0	12	84	1008
	26	8.0	19	104	1976
	27	8.0	6	79	474
	28	8.0	6	94	564
	29	8.0	12	89	1068
	30	8.0	6	114	684
	31	8.0	18	114	2052
	32	8.0	16	129	2064
	33	10.0	40	152	6080
34	10.0	4	75	300	

Resumo do aço

ÁÇO	DIAM (mm)	C.TOTAL (m)	QUANT + 10 % (Barras)	PESO + 10 % (kg)
CA50	8.0	134.6	13	58.4
CA60	10.0	63.8	6	43.3
CA60	5.0	77	-	13.1
PESO TOTAL (kg)				
CA50		101.7		
CA60		13.1		

Volume de concreto (C-25) = 2.13 m³  
Área de forma = 14.63 m²



## PREFEITURA MUNICIPAL DE ARAPIRACA

Secretaria Municipal de Infraestrutura

### Estrutura em Concreto Armado

Título/ Obra: Ampliação CREAS

Localização: Av. Minervina Francisca da Conceição, Santa Esmeralda, Arapiraca - AL

Proprietário/ Responsável:

Prefeitura Municipal de Arapiraca - CNPJ: 12198693/ 0001-58

Valmir Rodrigues de Albuquerque Filho  
CREA/AL - 0215091841

Dados do Projeto: ÁREA DO TERRENO: 1.364,96m²  
ÁREA CONSTRUÍDA DA AMPLIAÇÃO: 127,89m²  
ÁREA DA COBERTA: 148,33m²

Assunto: Fundações do pavimento Térreo

Atenção: Conferir as Medidas no Local

Desenho: SEMINFRA

Data:

Escala: Indicada

Prancha Nº:

3 /10