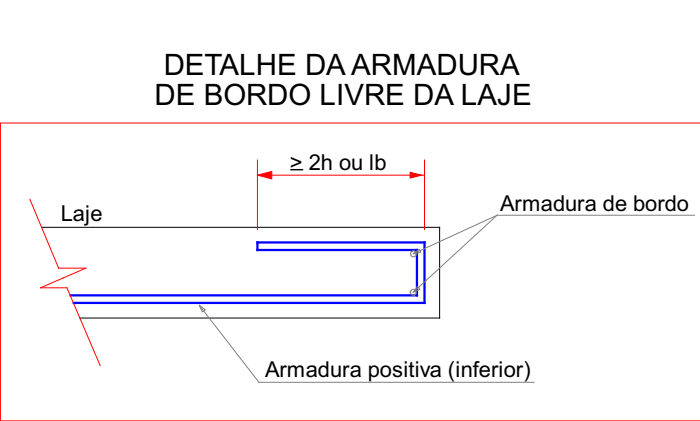


Armação positiva das lajes do pavimento Superior (Eixo X)

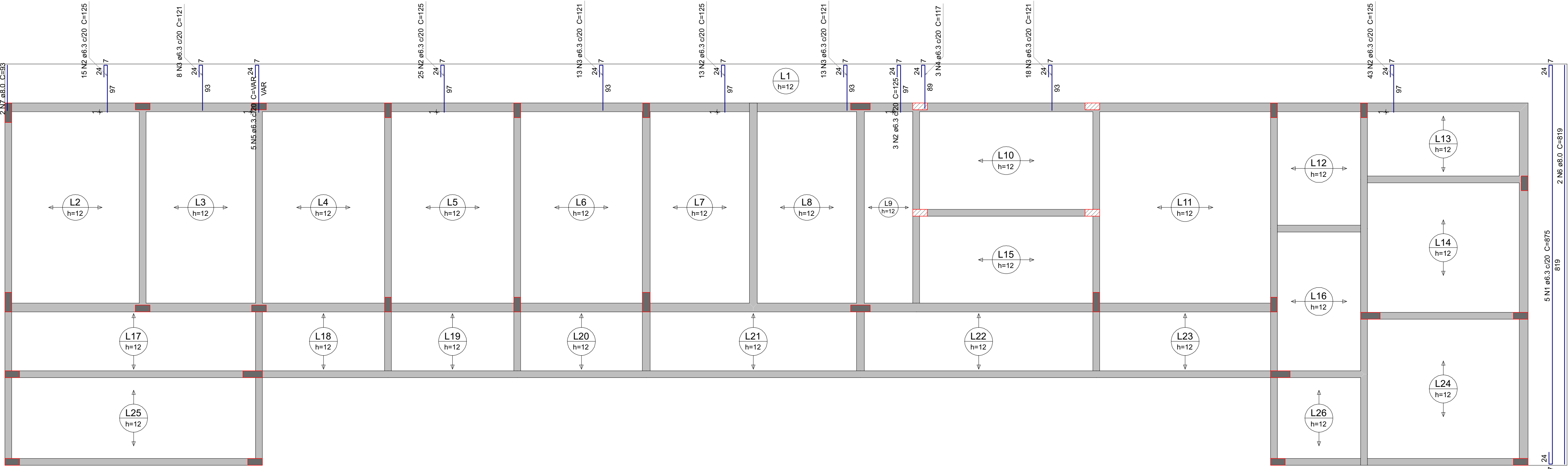
escala 1:50



Relação do aço					
Positivos X			Positivos Y		
AÇO	N	DIAM (mm)	QUANT	C.UNIT (cm)	C.TOTAL (cm)
CA50	1	6.3	5	875	4375
	2	6.3	99	125	12375
	3	6.3	52	121	6292
	4	6.3	3	117	351
	5	6.3	5	VAR	VAR
	1	8.0	29	126	3654
	2	8.0	8	130	1040
	3	8.0	12	1067	12804
	4	8.0	10	1200	12000
	5	8.0	2	924	1848
	6	8.0	4	93	372
	6	8.0	2	819	1638

Resumo do aço				
AÇO	DIAM (mm)	C.TOTAL (m)	QUANT + 10 % (Barras)	PESO + 10 % (kg)
CA50	6.3	240.2	23	64.7
CA50	8.0	333.6	31	144.8
PESO TOTAL (kg)				
CA50	208.4			

Volume de concreto (C-25) = 12.64 m³  
Área de forma = 36.89 m²



Armação positiva das lajes do pavimento Superior (Eixo Y)

escala 1:50



PREFEITURA MUNICIPAL DE ARAPIRACA

Secretaria Municipal de Infraestrutura

### Projeto Estrutural em Concreto Armado

Título/ Obra: Centro de Referencia a Assistência Social - CRAS

Localização: Corredor Verde Dom Constantino Leurs, Arapiraca - Al

Proprietário/ Responsável:

Prefeitura Municipal de Arapiraca - CNPJ: 12198693/ 0001-58

Valmir Rodrigues de Albuquerque Filho  
CREA/AL - 0215091841

Dados do Projeto: ÁREA DO TERRENO: 1.168,00m²  
ÁREA CONSTRUÍDA: 211,00m²  
ÁREA DE COBERTA: 230,00m²

Assunto:

Lajes do Paviment Superior

Atenção: Conferir as Medidas no Local

Prancha Nº:

Desenho:  
SEMINFRA

Data:  
23/04/2024

Escala:  
Indicada

14/ 15