

Forma do pavimento Caixa d'Água (Nível 415)

escala 1:50

Vigas			
Nome	Seção (cm)	Elevação (cm)	Nível (cm)
V1	14x40	0	415
V2	14x40	0	415
V3	14x30	0	415
V4	14x30	0	415

Blocos de enchimento						
Detalhe	Tipo	Nome	Dimensões (cm)			Quantidade
			hb	bx	by	
1	EPS Unidirecional	B8/30/125	8	30	125	16

Lajes							
Dados				Sobrecarga (kgf/m²)			
Nome	Tipo	Altura (cm)	Elevação (cm)	Nível (cm)	Peso próprio (kgf/m²)	Adicional	Acidental
L1	Treliçada 1D	12	0	415	151	1087	150

Características dos materiais	
fck (kgf/cm²)	Ecs (kgf/cm²)
250	241500

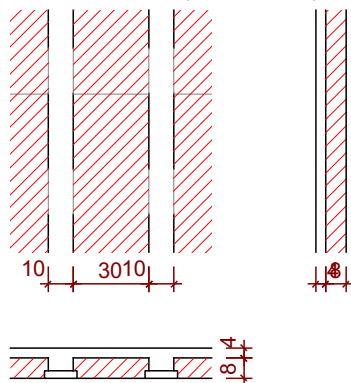
Dimensão máxima do agregado = 19 mm

Pilares			
Nome	Seção (cm)	Elevação (cm)	Nível (cm)
P8	14x30	0	415
P9	14x30	0	415
P13	14x30	0	415
P14	14x30	0	415

Legenda dos pilares	
	Pilar que morre

Legenda das vigas e paredes	
	Viga

Detalhe 1 (esc. 1:30)



PREFEITURA MUNICIPAL DE ARAPIRACA

Secretaria Municipal de Infraestrutura

Projeto Estrutural em Concreto Armado

Título/ Obra: Centro de Referencia a Assistência Social - CRAS

Localização: Corredor Verde Dom Constantino Leurs, Arapiraca - Al

Proprietário/ Responsável:

Prefeitura Municipal de Arapiraca - CNPJ: 12198693/ 0001-58

Valmir Rodrigues de Albuquerque Filho
CREA/AL - 0215091841

Dados do Projeto: ÁREA DO TERRENO: 1.168,00m²
ÁREA CONSTRUIDA: 211,00m²
ÁREA DE COBERTA: 230,00m²

Assunto: Formas do Pavimento Caixa d'Água

Atenção: Conferir as Medidas no Local

Prancha Nº:

Desenho: SEMINFRA

Data: 23/04/2024

Escala: Indicada

4 / 15