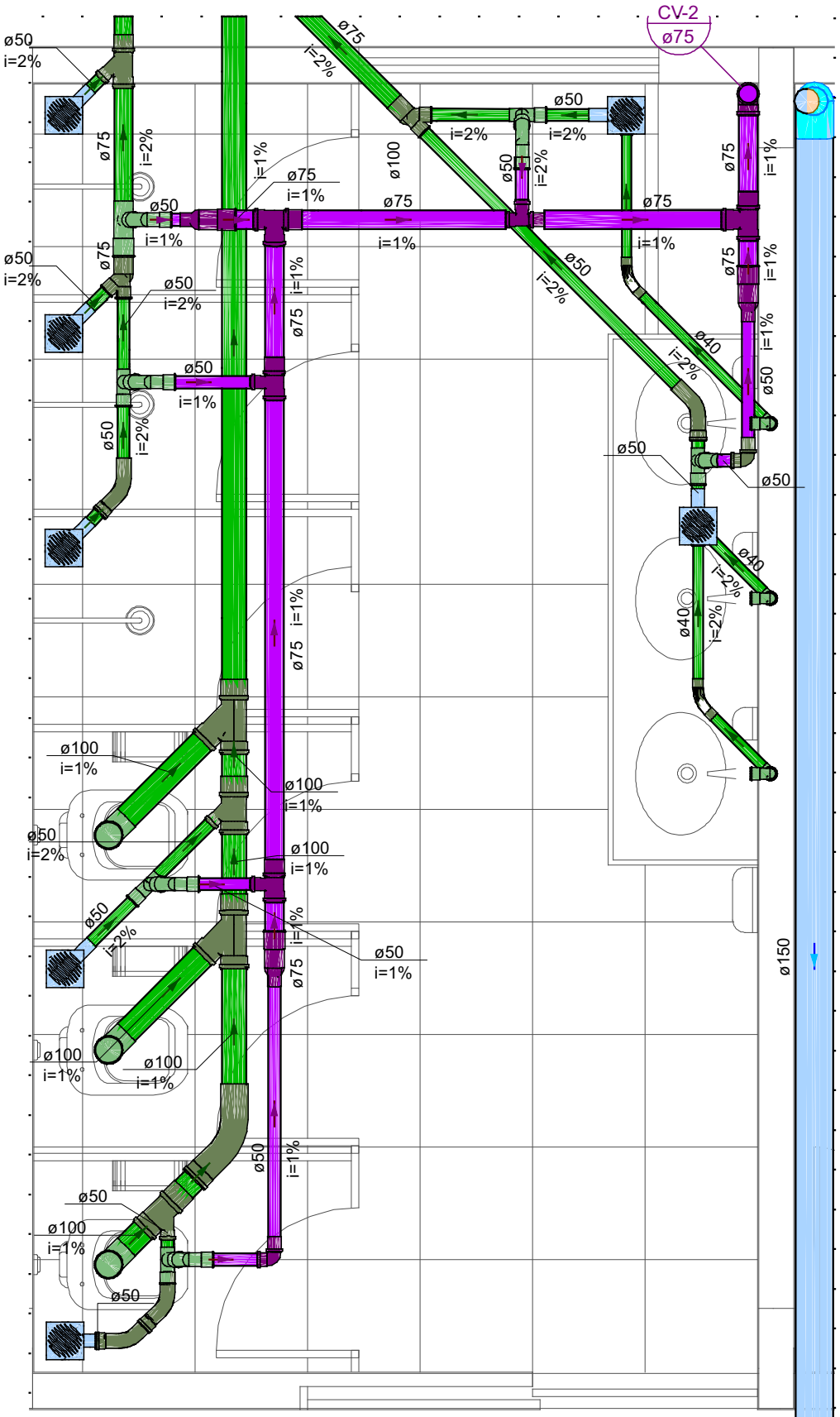
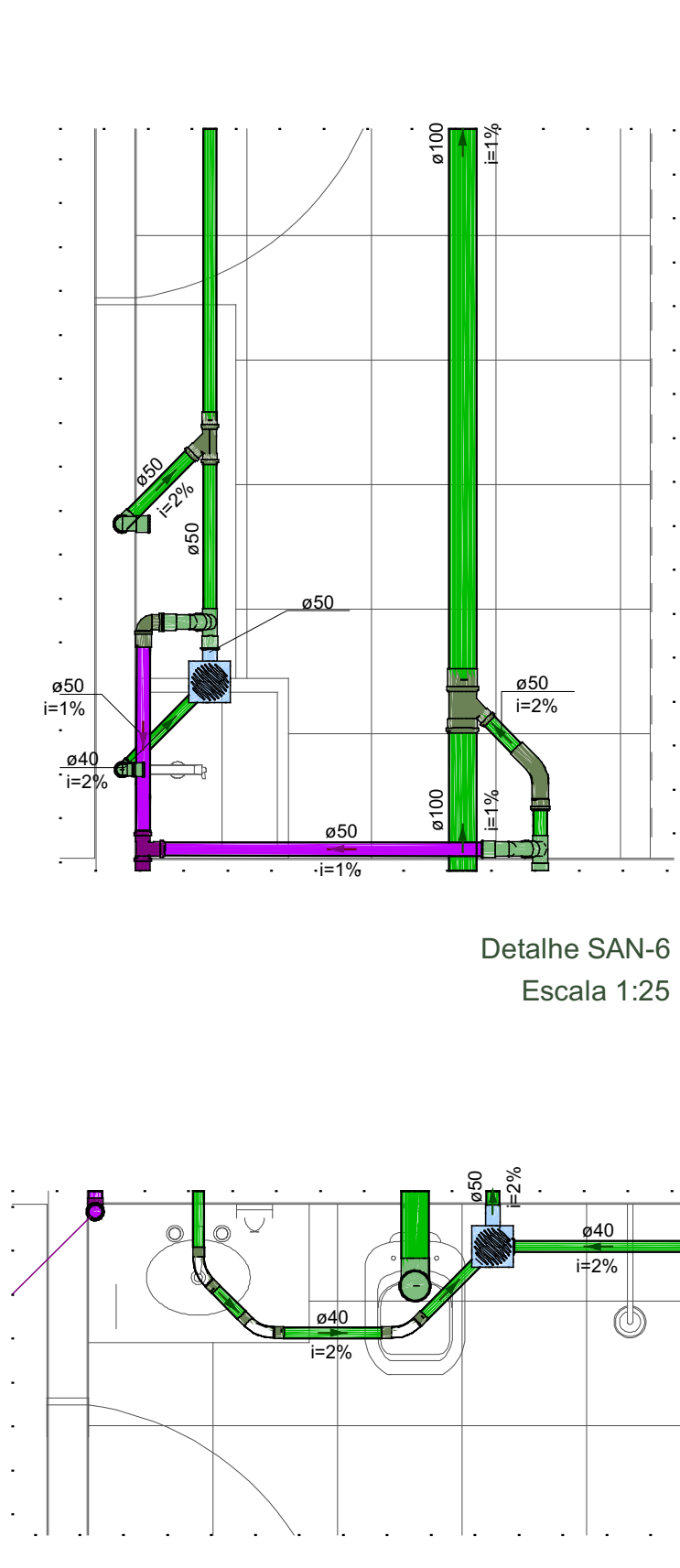


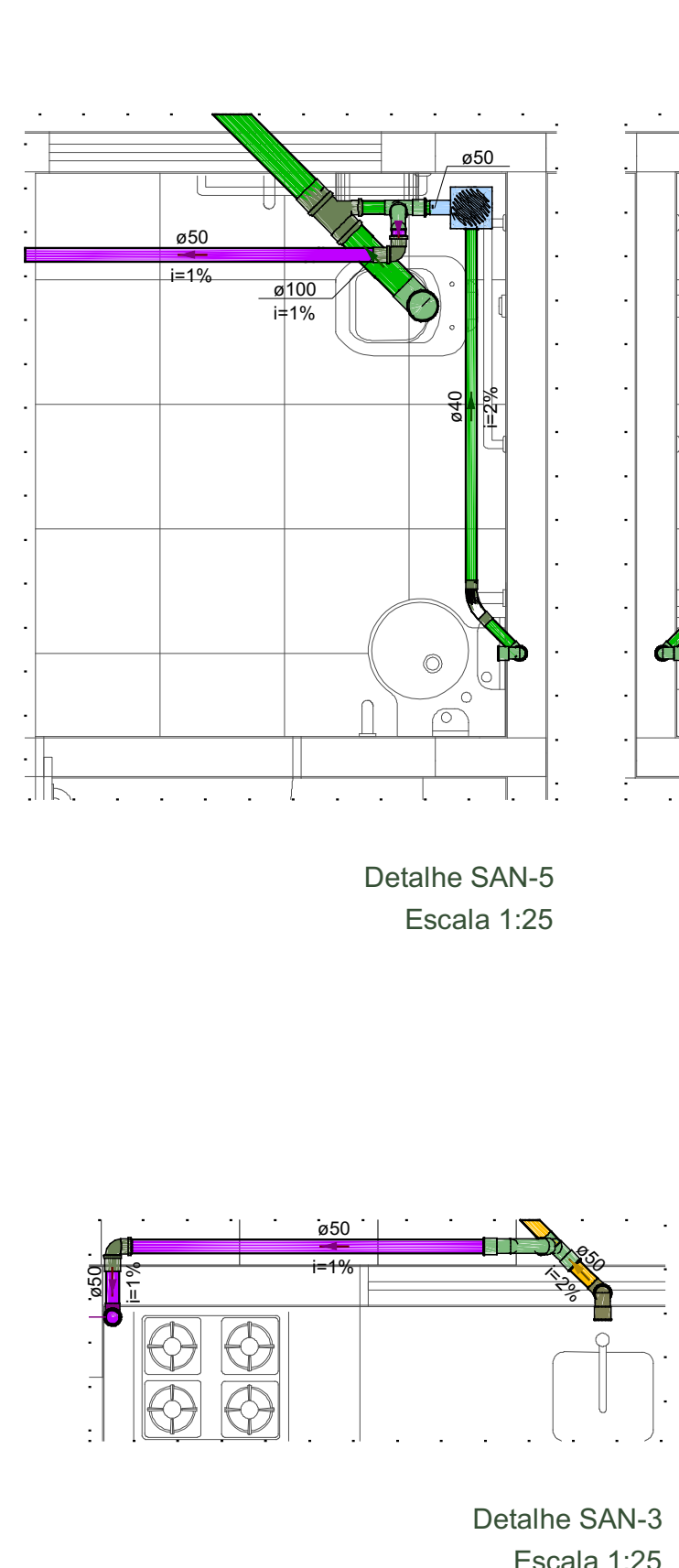
Detalhe SAN-1
Escala 1:25



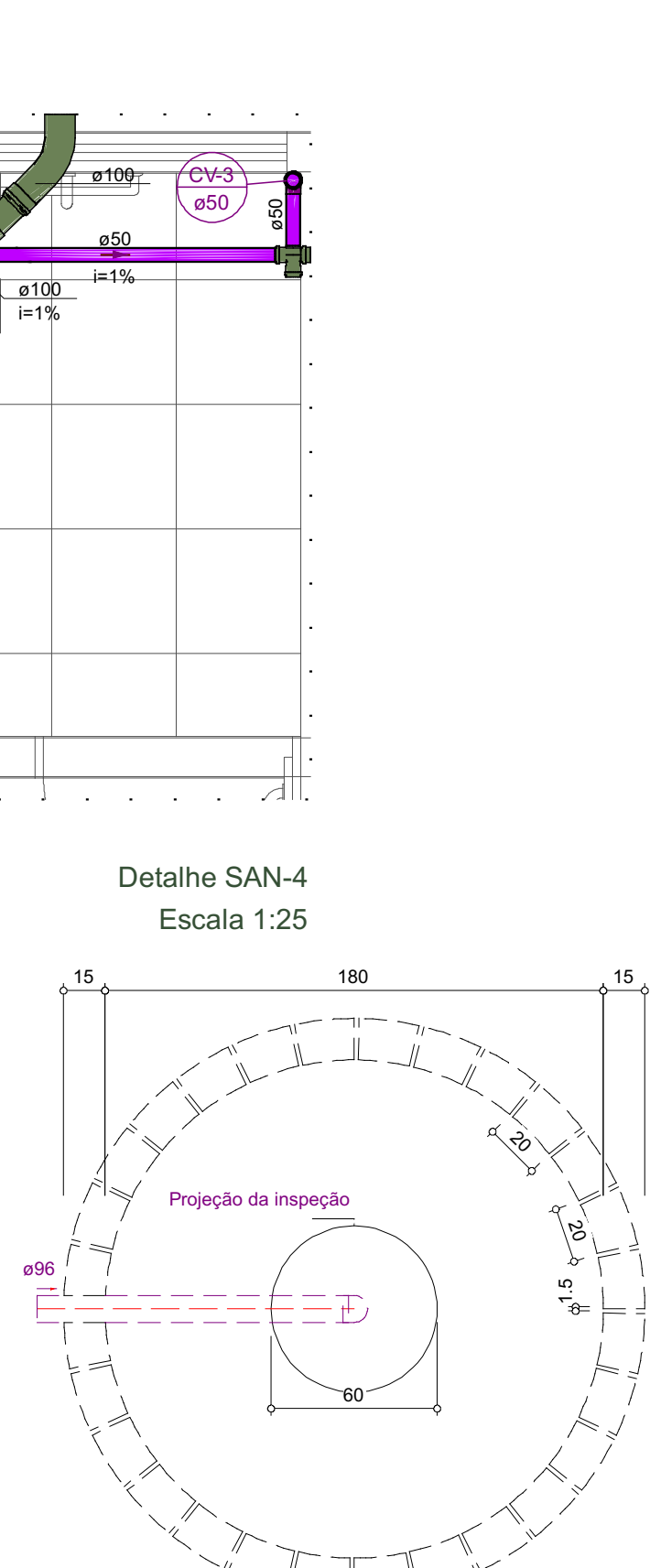
Detalhe SAN-2
Escala 1:25



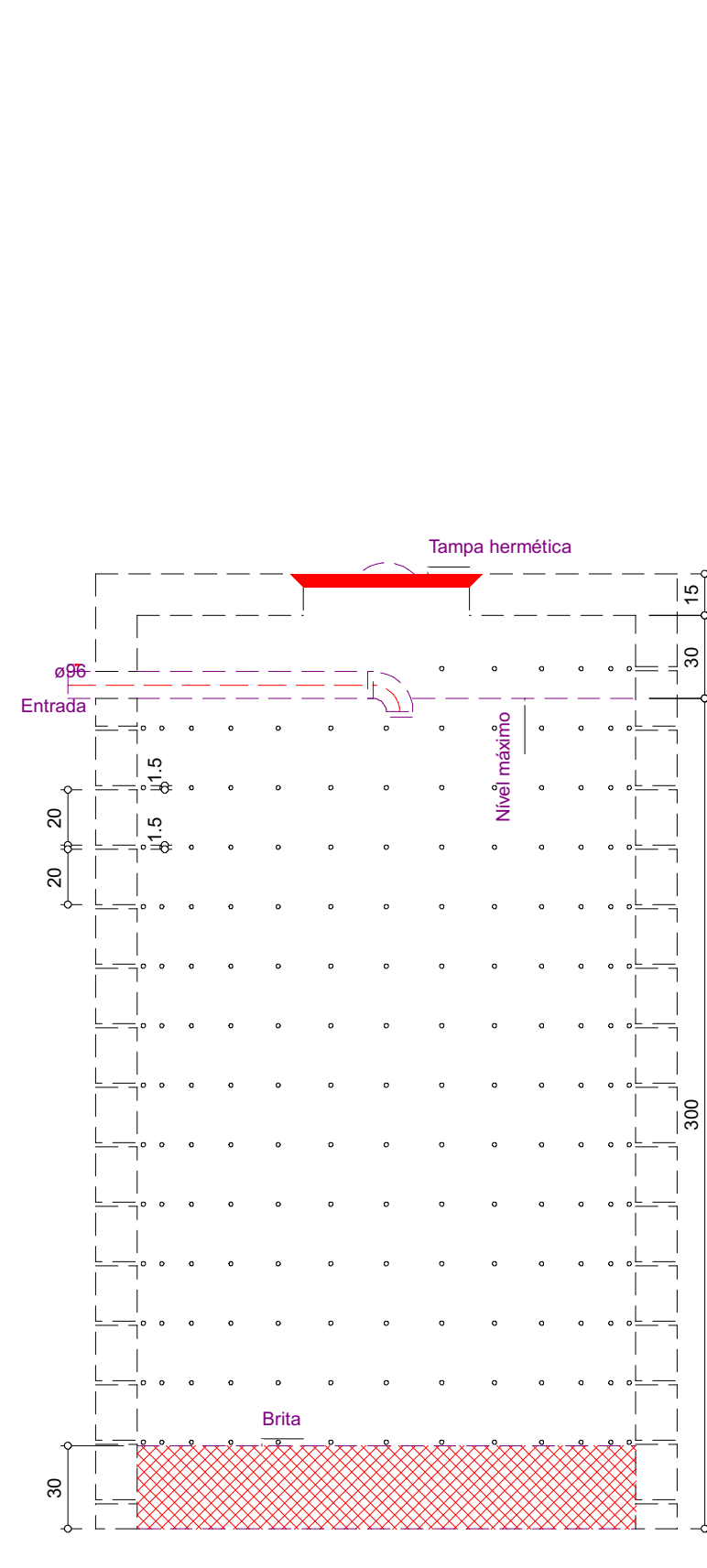
Detalhe SAN-3
Escala 1:25



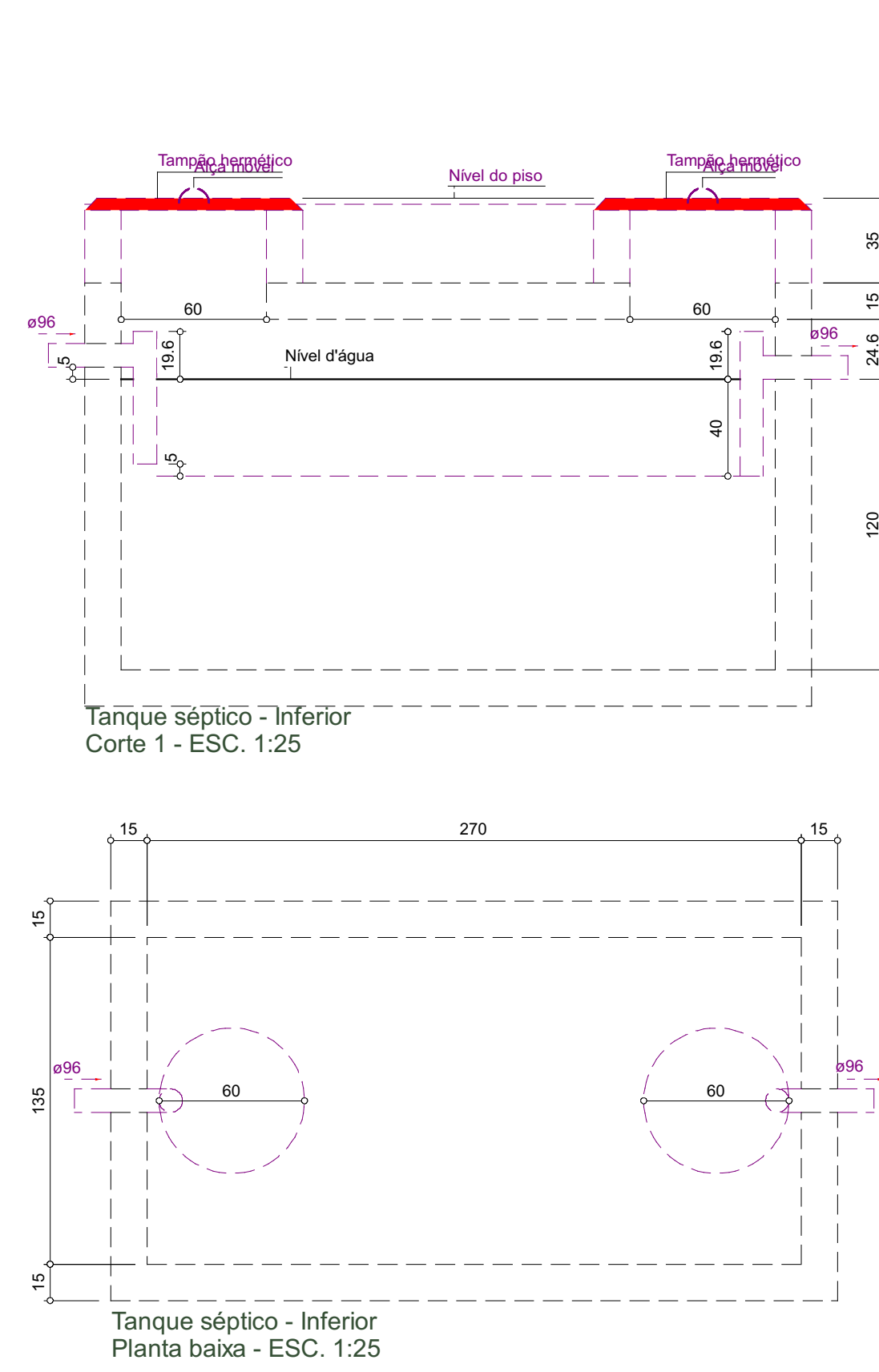
Detalhe SAN-4
Escala 1:25



Detalhe SAN-5
Escala 1:25



Detalhe SAN-6
Escala 1:25



Detalhe SAN-7
Escala 1:25

Legenda - Inferior	
Ar Condicionado Split	
Bucha de redução longa	
Caixa Sifonada	
Caixa de areia pluvial - simples	
CES	
Caixas de Gordura	
Chuveiro Coletivo	
Chuveiro Residencial	
Curva 45 Longa para Esgoto Sanitário	
Curva 45 longa Amanco	
Joelho 90 - coluna	
Joelho 90 - coluna bolta	
Joelho 90 - coluna sobre	
Junção simples	
Junção simples c/ redução	
Lavatório - Residencial com sifão	
Máquina de Lavar Roupas DN 50mm	
Placa de Cozinha Residencial com Sifão 50mm	
Raio linear c/ grelha	
Ramais de Ventilação	
Redução excêntrica	
Tanque de Lavar Roupas DN 40mm	
Tê sanitário	
Vaso Sanitário c/ curva 90°	

Legenda de condutas - Inferior	
Esgoto	
Esgoto (Gordura)	
Pluvial	
Ventilação	

Lista de materiais - Inferior - Parte 1	Lista de materiais - Inferior - Parte 2	Lista de materiais - Inferior - Parte 3
Esgoto	Caixa 60x60cm	Caixa 60x60cm
Caixas de Passagem	100 mm - 4"	PVC Esgoto
Caixa de areia pluvial sem grelha	40 mm - 4"	Anel de borracha
CA - 60x60cm	50 mm - 2"	100mm - 4"
Caixa de inspeção de esgoto sifonada	75 mm - 3"	150mm - 6"
CES- 60x60 cm	Tê sanitário	Curva 45 longa
PVC Acessórios	100 mm - 75 mm	150 mm
Caixa sifonada	50 mm - 50 mm	Curva 45 longa Amanco
150x150x60	75 mm - 50 mm	40 mm
Raio linear c/ grelha	75 mm - 50 mm	Joelho 90
90 cm	100 mm	150 mm
Raio sifonado att. reg. saída 40	50 mm - 50 mm	150 mm
100 mm - 40 mm	75 mm - 50 mm	Curva 45 longa Amanco
Sifão de copo p/ pia e lavatório	1" - 1 1/2"	Redução excêntrica
1" - 1 1/2"	Bucha de redução sold. longa	150 mm - 100 mm
Sifão flexível c/ Adaptador	40 mm - 25 mm	Tubo rígido c/ ponta lisa
1" - 1 1/2"	Curva de transposição	100 mm - 4"
Válvula p/ lavatório e tanque	25 mm	150 mm - 6"
1"	Joelho 90° soldável	40 mm
Válvula p/ tanque	1 1/2"	75 mm - 3"
1 1/2"	25 mm	12.72 m
PVC Esgoto	Tubos	16 pc
Anel de borracha	25 mm	48 m
100mm - 4"	Unidades de tratamento	50mm - 2"
50mm - 2"	Alça	75mm - 3"
75mm - 3"	Fam	2 pc
Bucha de redução longa	Argamassa	50 mm
50 mm - 40 mm	Argamassa	0.75 m³
Curva 45 longa	Brilha	50 mm
100 mm	m³	0.76 m³
50 mm	Concreto	Redução excêntrica
75 mm	Concreto	75 mm - 50 mm
Curva 45 longa Amanco	Tampa	Tubo rígido c/ ponta lisa
40 mm	Hernética	50 mm - 2"
Curva 90 curta	Tijolo	75 mm - 3"
100 mm	Furido	374 pc
40 mm	Esgoto (Gordura)	50 mm - 50 mm
Joelho 90	Caixas de Passagem	75 mm - 50 mm
100 mm	CG 30 cm	1 pc
50 mm	PVC Acessórios	1 pc
Joelho 90 canal p/ esgoto secundário	Sifão de copo p/ pia e lavatório	1"
40 mm - 1 1/2"	1" - 2"	1 pc
Junção simples	Válvula p/ pia	1"
100 mm - 50 mm	PVC Esgoto	1 pc
100 mm - 100 mm	Anel de borracha	50mm - 2"
50 mm - 50 mm	Joelho 90	2 pc
75 mm - 50 mm	Joelho 90	2 pc
Luva	50 mm	2 pc
40 mm	Luva simples	50 mm
Luva simples	50 mm	2 pc
100 mm	Tubo rígido c/ ponta lisa	50 mm - 2"
50 mm	Pluvial	1.18 m
75 mm	Caixas de Passagem	Caixa de areia pluvial sem grelha
Redução excêntrica	75 mm - 50 mm	5 pc

Nota: Altura do ponto de esgoto das pias e lavatórios = 60cm

PREFEITURA MUNICIPAL DE ARAPIRACA
Secretaria Municipal de Infraestrutura

Projeto de Instalações Sanitárias

Título/ Obra: CENTRO DE REFERÊNCIA DA ASSISTÊNCIA SOCIAL - CRAS

Localização: Rua Pedro Tertuliano, Bairro Planalto, Arapiraca - AL

Proprietário/ Responsável:
Prefeitura Municipal de Arapiraca - CNPJ: 12198693/ 0001-58

Dados do Projeto: ÁREA DO TERRENO: 2.024,00m²
ÁREA CONSTRUÍDA: 381,00 m²
ÁREA DE COBERTA: 423,00m²

Assunto: Pavimento Inferior

Atenção: Conferir as Medidas no Local

Desenho: SEMINFRA

Data: 17/04/2024

Escala: Indicada

Prancha Nº:
1 / 2