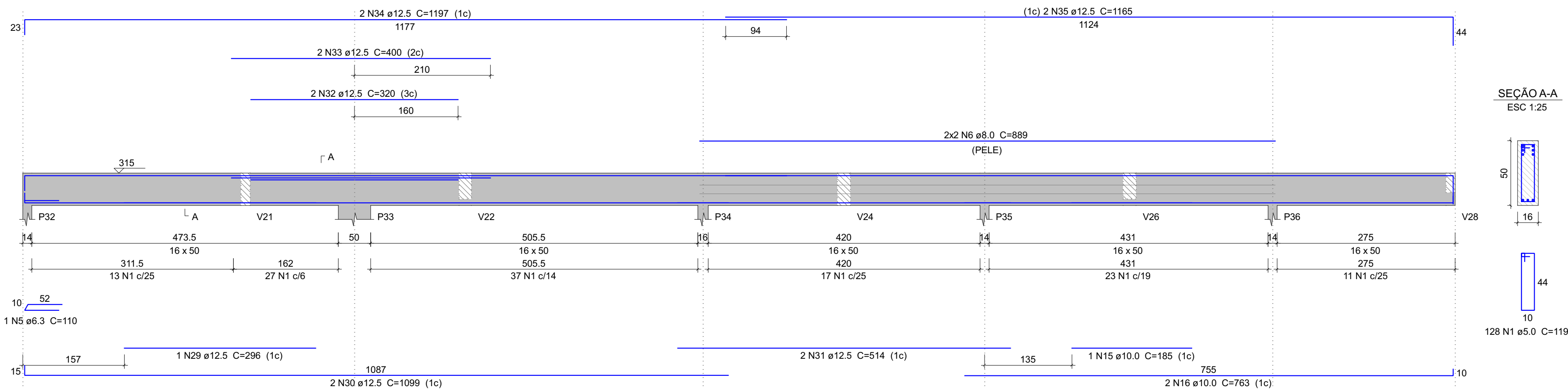
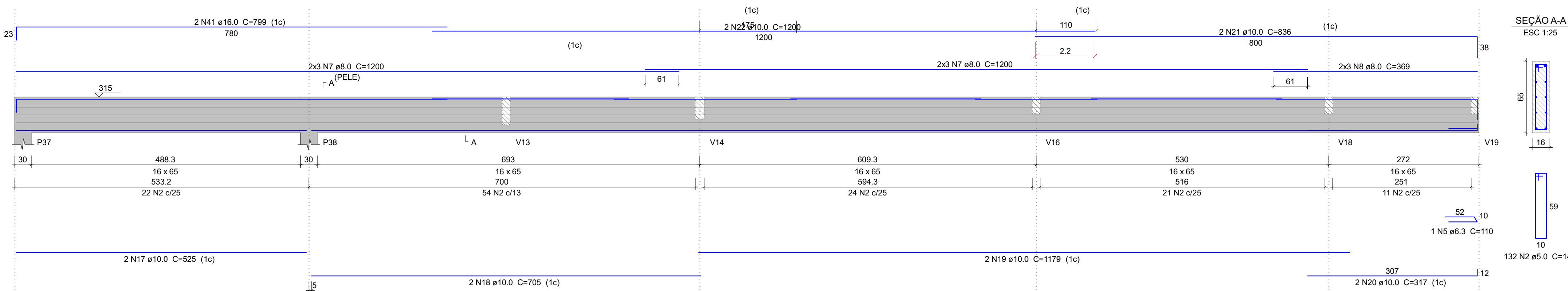


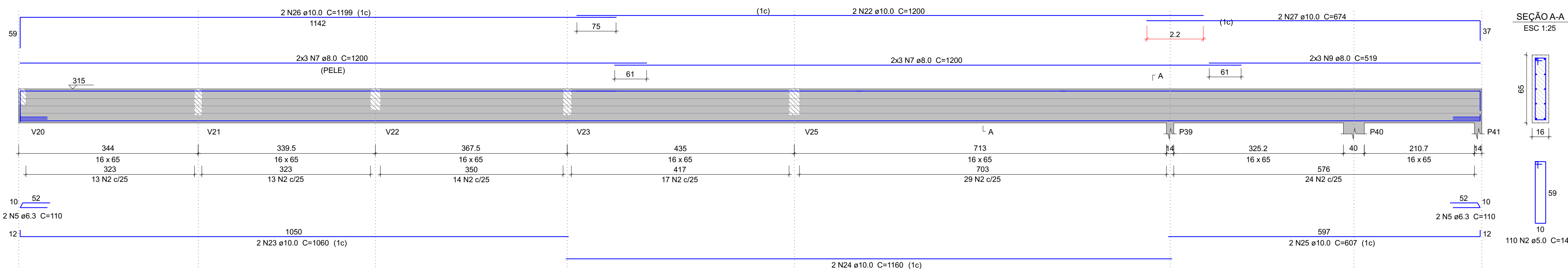
V7
ESC 1:50



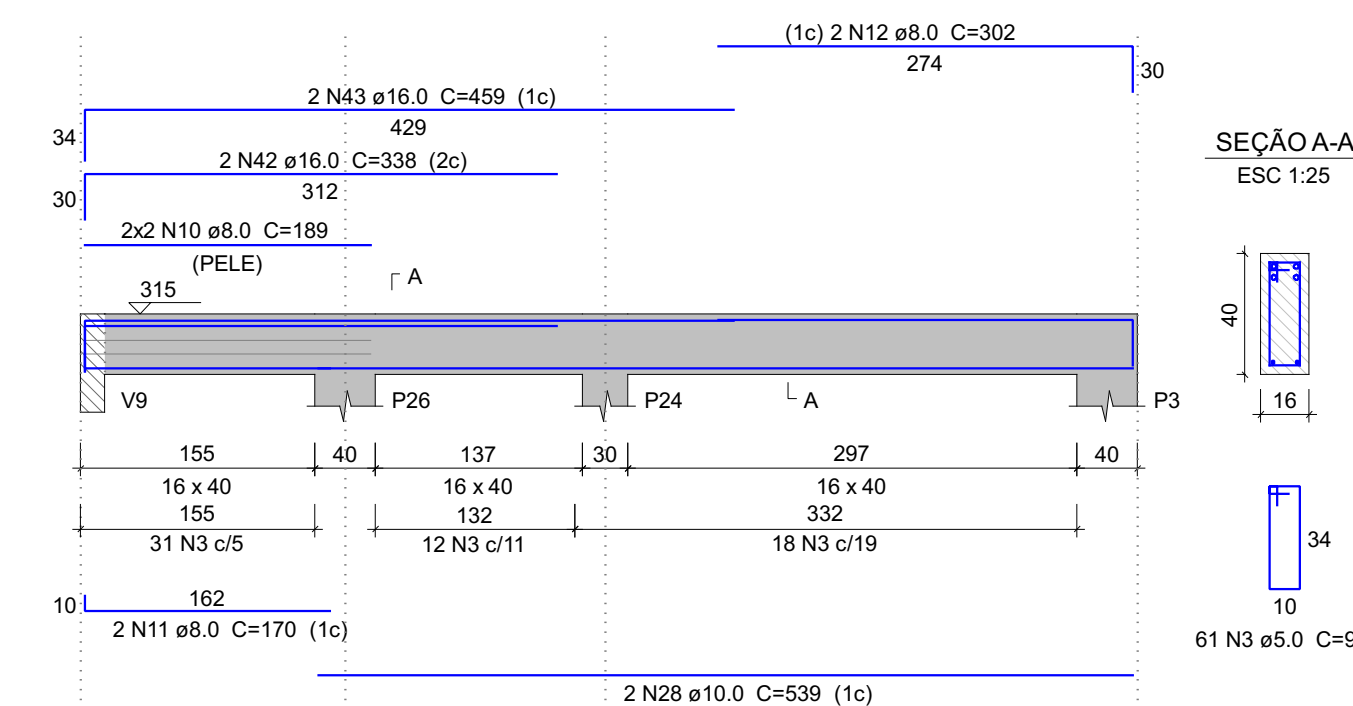
V9
ESC 1:50



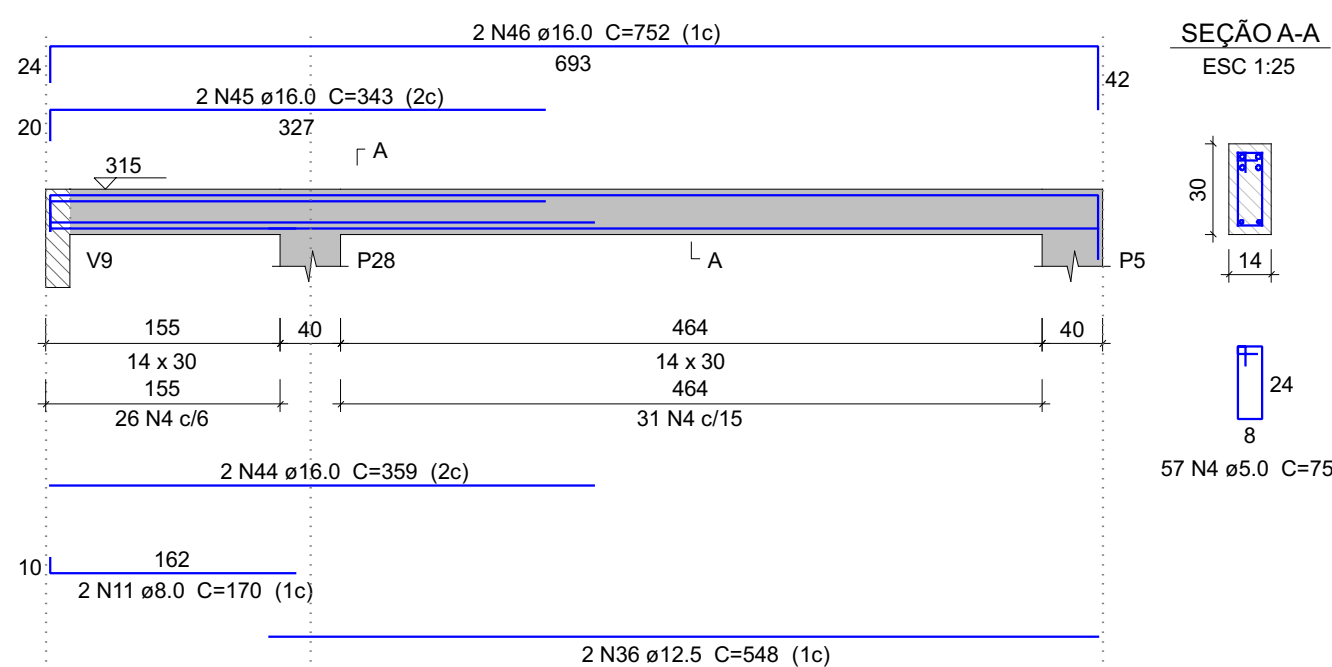
V10
ESC 1:50



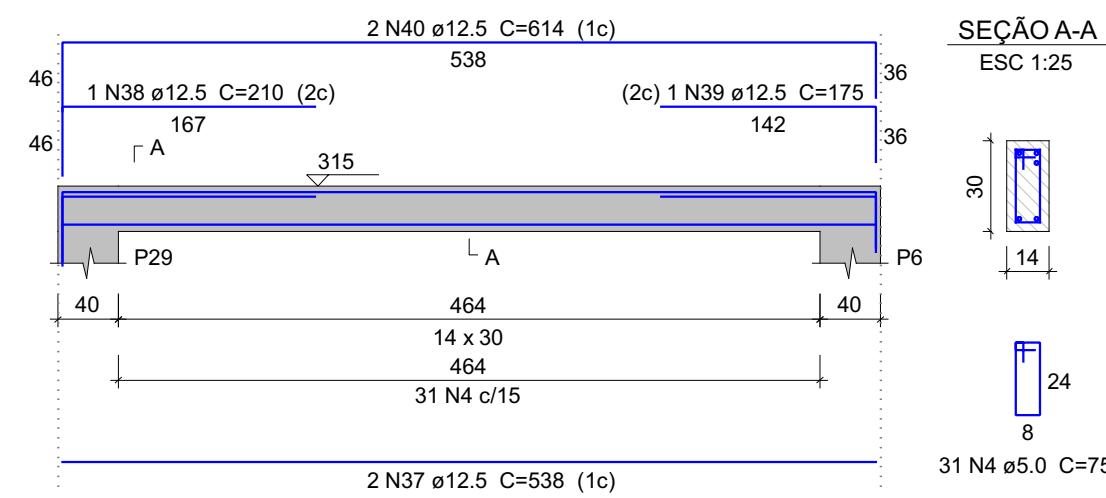
V14
ESC 1:50



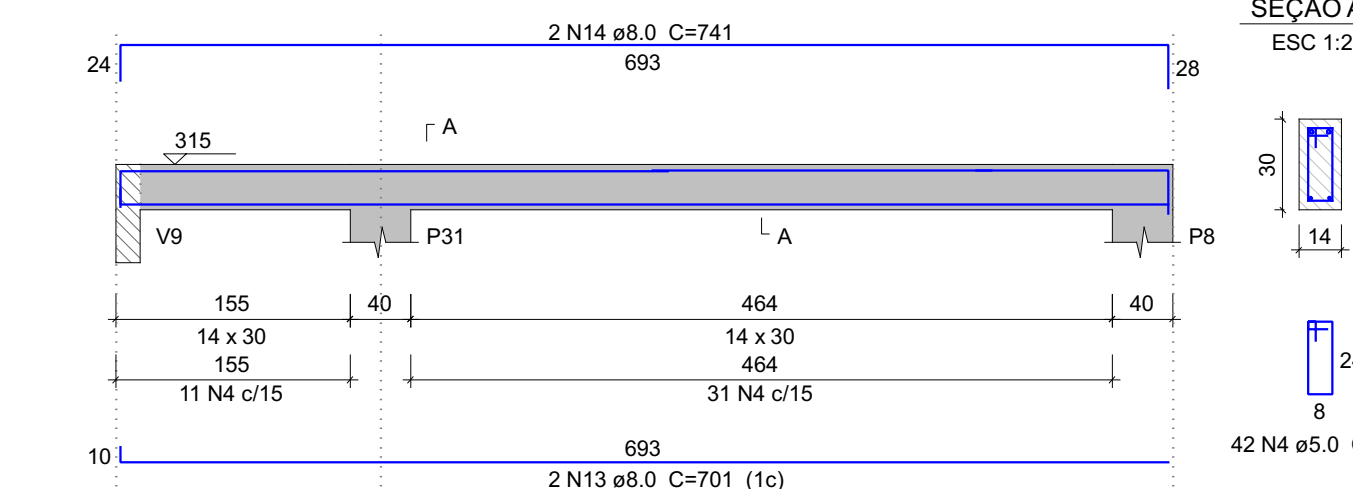
V16
ESC 1:50



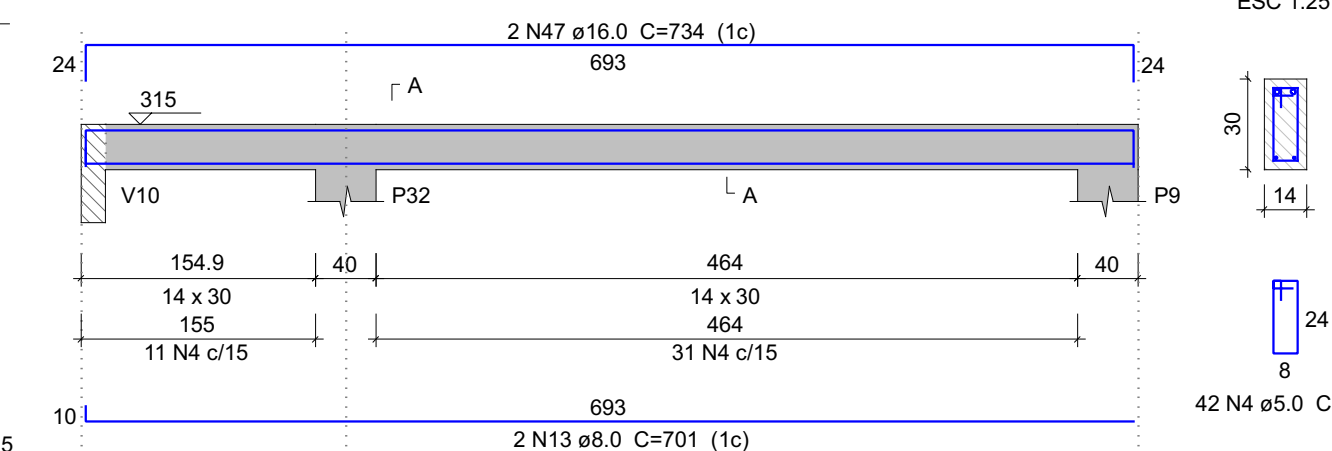
V17
ESC 1:50



V19
ESC 1:50



V20
ESC 1:50



Relação do aço

AÇO	N	DIAM (mm)	QUANT	C.UNIT (cm)	C.TOTAL (cm)
V7	1	5.0	128	119	15232
V14	2	5.0	242	149	36058
V19	3	5.0	61	99	6039
	4	5.0	172	75	12900
	5	6.3	6	110	660
	6	8.0	4	889	3556
	7	8.0	24	1200	28800
	8	8.0	6	369	2214
	9	8.0	6	519	3114
	10	8.0	4	189	756
	11	8.0	4	170	680
	12	8.0	2	302	604
	13	8.0	4	701	2804
	14	8.0	2	741	1482
	15	10.0	1	185	185
	16	10.0	2	763	1526
	17	10.0	2	525	1050
	18	10.0	2	705	1410
	19	10.0	2	1179	2358
	20	10.0	2	317	634
	21	10.0	2	836	1672
	22	10.0	4	1200	4800
	23	10.0	2	1060	2120
	24	10.0	2	1160	2320
	25	10.0	2	607	1214
	26	10.0	2	1199	2398
	27	10.0	2	674	1348
	28	10.0	2	539	1078
	29	12.5	1	296	296
	30	12.5	2	1099	2198
	31	12.5	2	514	1028
	32	12.5	2	320	640
	33	12.5	2	400	800
	34	12.5	2	1197	2394
	35	12.5	2	1165	2330
	36	12.5	2	548	1096
	37	12.5	2	538	1076
	38	12.5	1	210	210
	39	12.5	1	175	175
	40	12.5	2	614	1228
	41	16.0	2	799	1598
	42	16.0	2	338	676
	43	16.0	2	459	918
	44	16.0	2	359	718
	45	16.0	2	343	686
	46	16.0	2	752	1504
	47	16.0	2	734	1468

Resumo do aço

AÇO	DIAM (mm)	C.TOTAL (m)	QUANT + 10 % (Barras)	PESO + 10 % (kg)
CA50	6.3	6.6	1	1.8
	8.0	440.1	41	191
	10.0	241.2	23	163.5
	12.5	134.8	13	142.7
	16.0	75.7	7	131.4
CA80	5.0	702.3	-	119.1
PESO TOTAL (kg)				
CA50		630.5		
CA80		119.1		

Volume de concreto (C-25) = 8.65 m³

Área de forma = 108.55 m²



PREFEITURA MUNICIPAL DE ARAPIRACA

Secretaria Municipal de Infraestrutura

Projeto Estrutural em Concreto Armado

Título/ Obra: Centro de Referência da Assistência Social - CRAS

Localização: Rua Pedro Tertuliano, Planalto, Arapiraca - AL

Proprietário/ Responsável:

Prefeitura Municipal de Arapiraca - CNPJ: 12198693/ 0001-58

Valmir Rodrigues de Albuquerque Filho
CREA/AL - 0215091841

Dados do Projeto:

ÁREA DO TERRENO: 2.024,00m²
ÁREA CONSTRUÍDA: 381,00 m²
ÁREA DE COBERTA: 423,00m²

Assunto: Vigas do pavimento Superior

Atenção: Conferir as Medidas no Local

Desenho: SEMINFRA

Data:

Escala: Indicada

Prancha Nº:

17 16