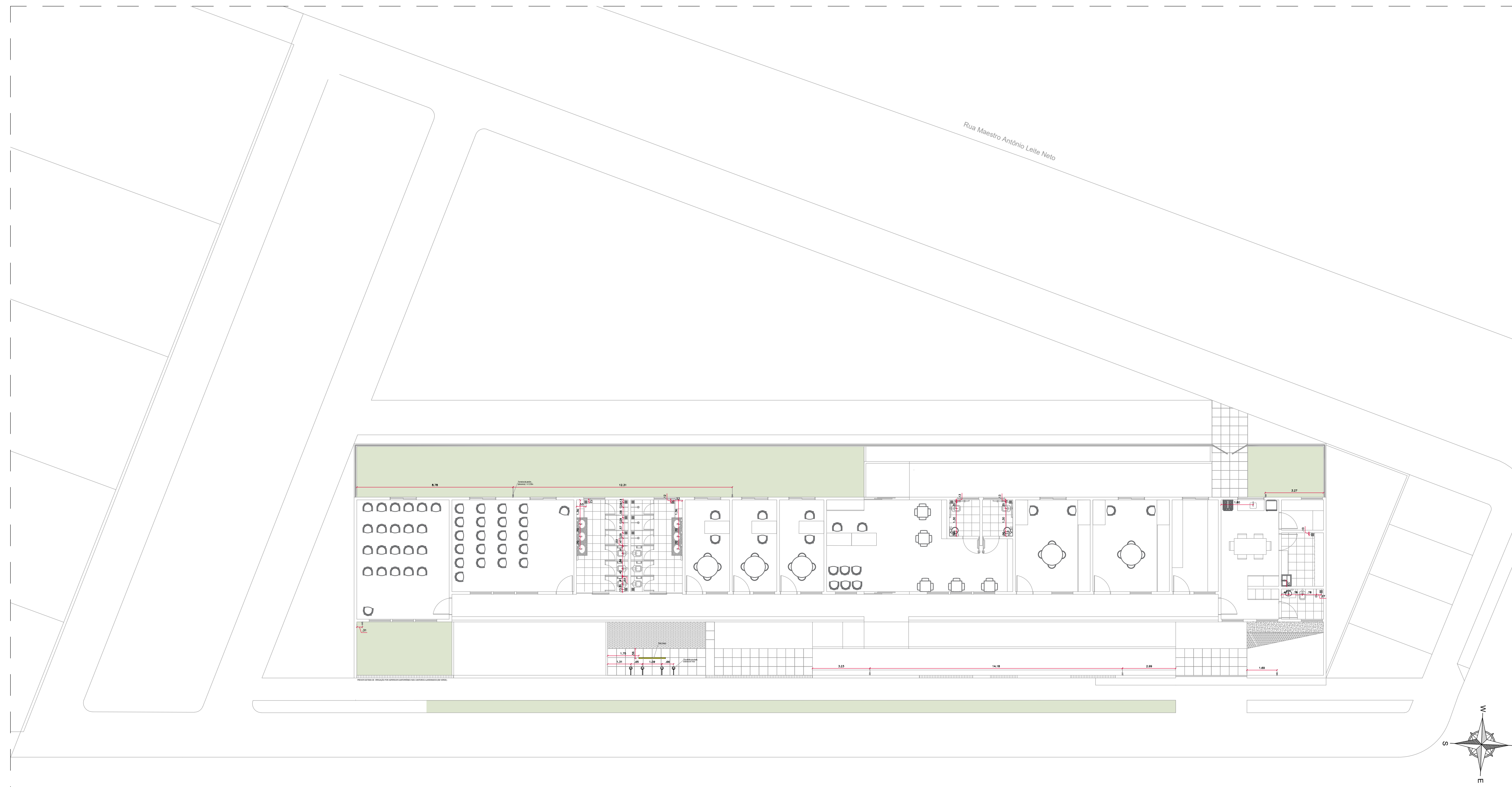
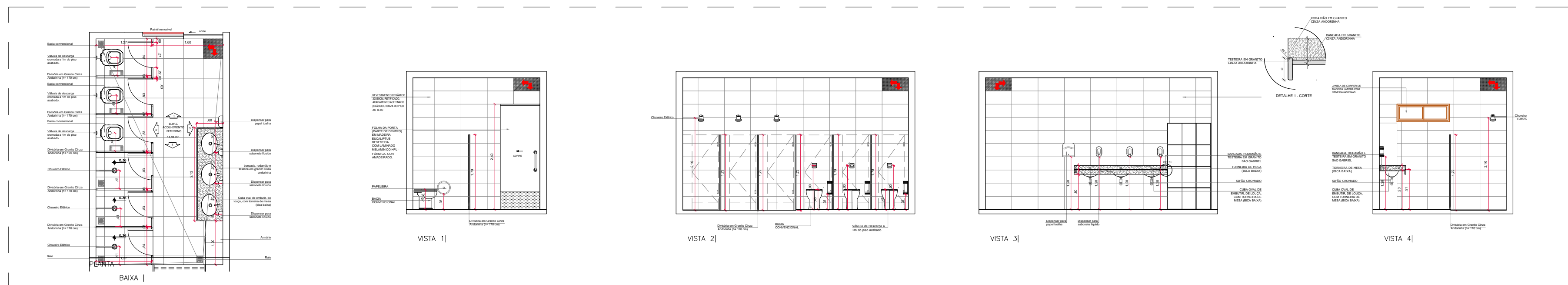


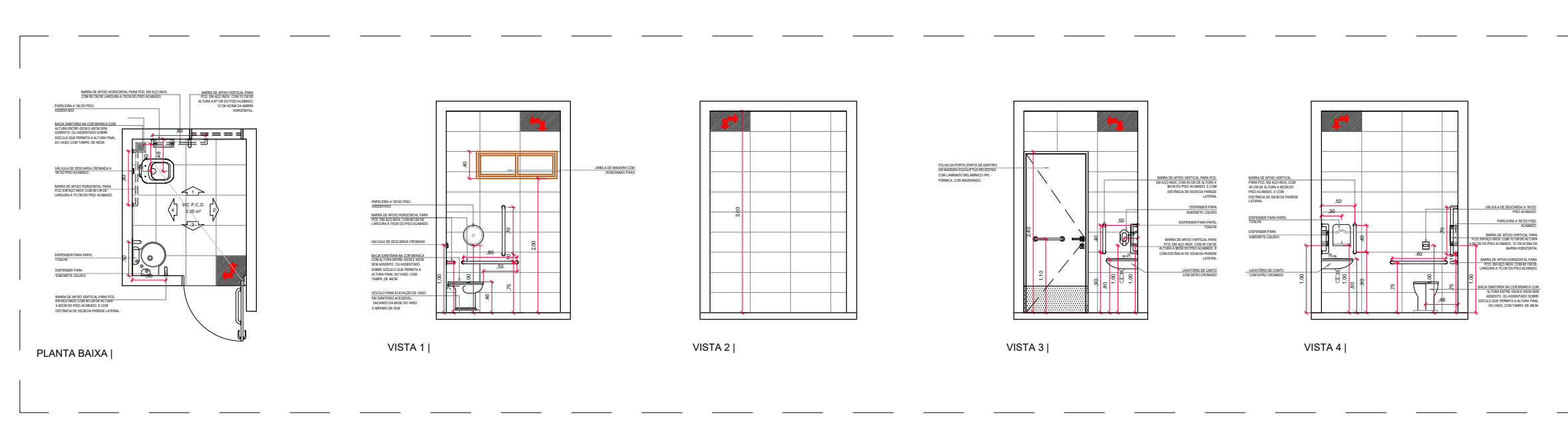
07 PLANTA BAIXA - LUMINOTÉCNICA E DE PONTOS ELÉTRICOS  
ESCALA 1:100



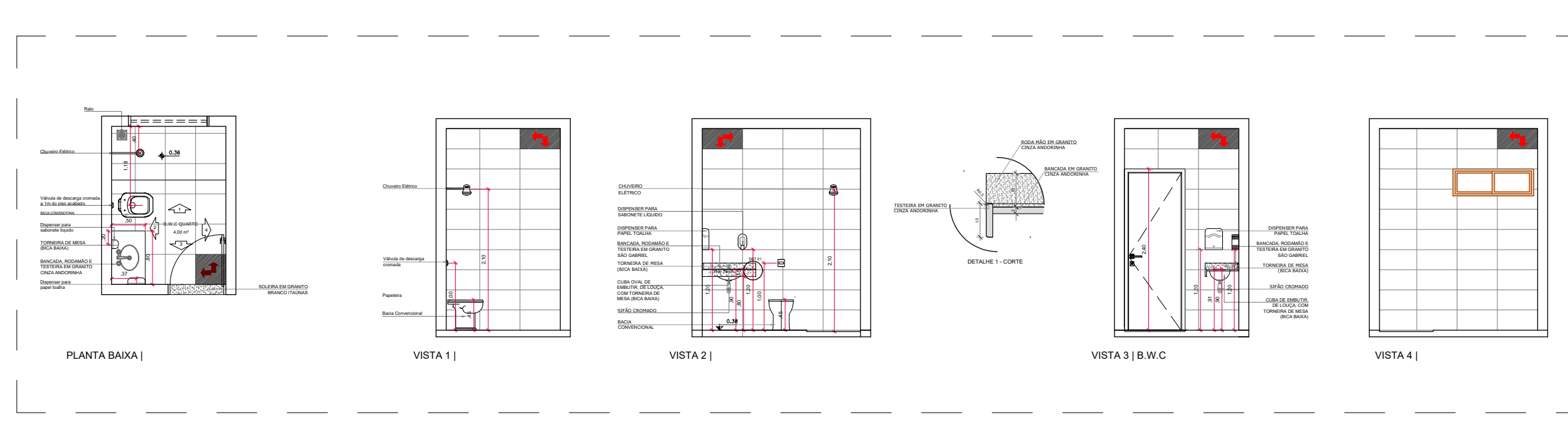
08 PLANTA BAIXA - ESQUEMA HIDRÁULICO  
ESCALA 1:100



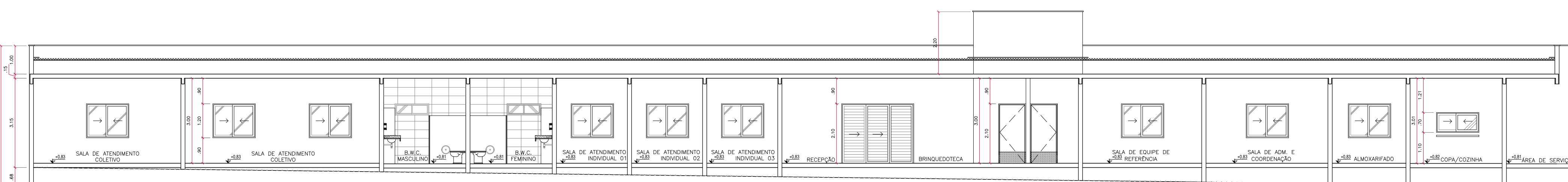
09 DETALHAMENTOS BATERIA DE BANHEIROS  
ESCALA 1:75



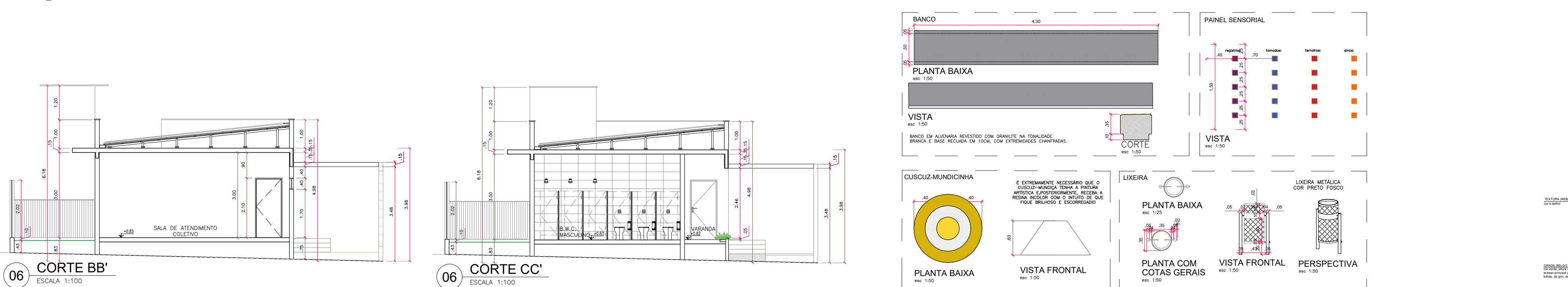
11 DETALHAMENTOS LAVABO P.C.D. FEM./MASC.  
ESCALA 1:75



10 DETALHAMENTOS BANHEIRO DOS FUNCIONÁRIOS  
ESCALA 1:75

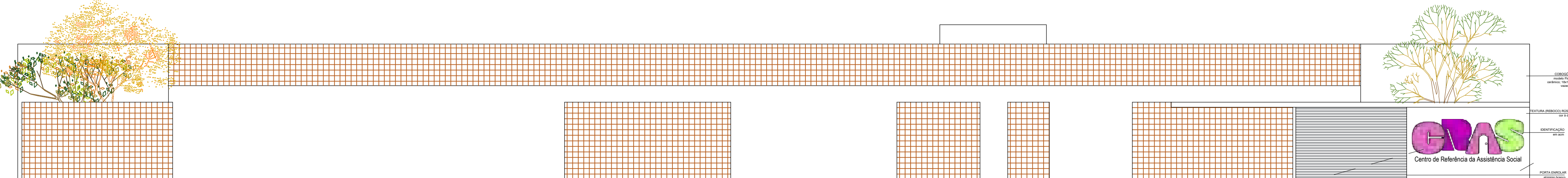
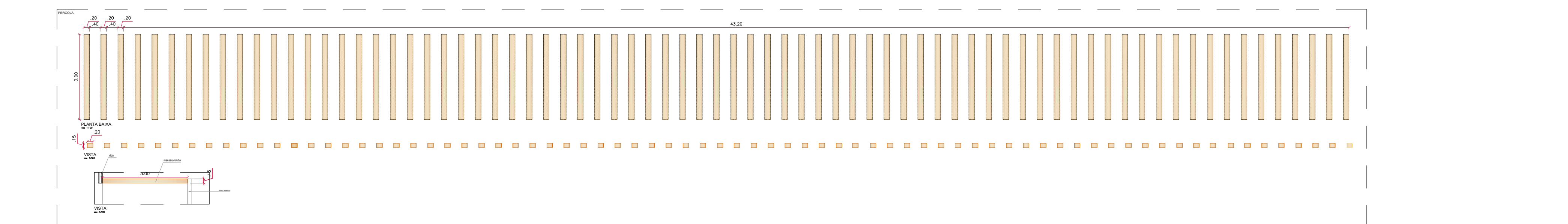


05 CORTE AA'  
ESCALA 1:100

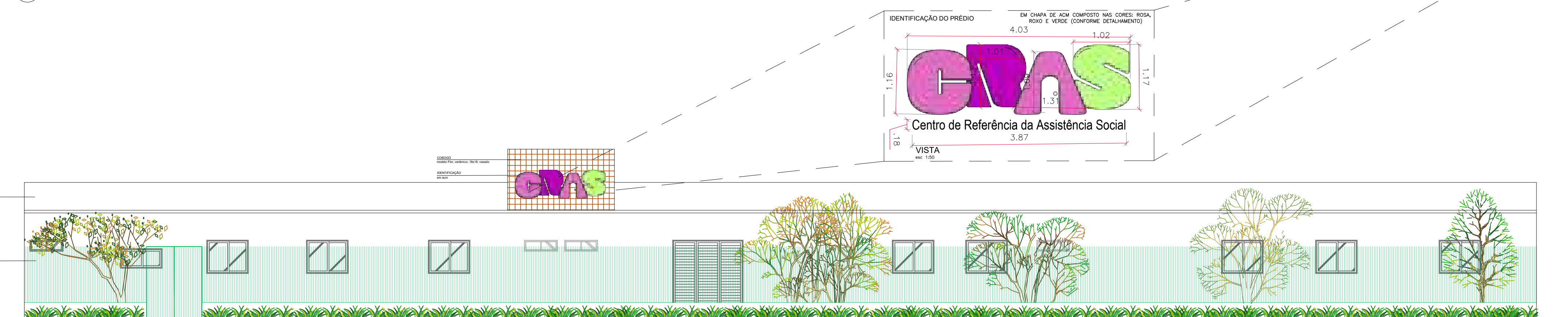


06 CORTE BB'  
ESCALA 1:100

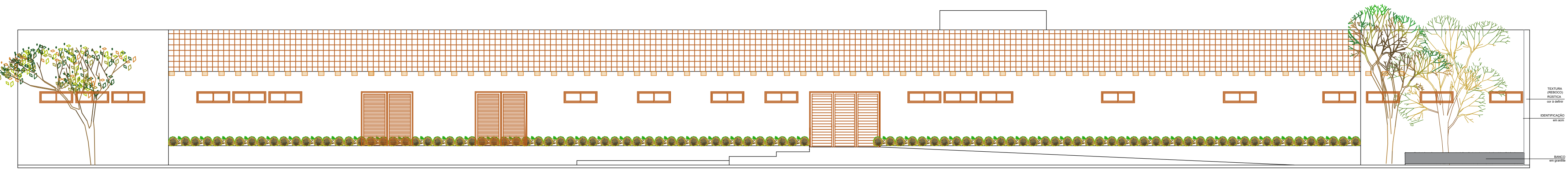
06 CORTE CC'  
ESCALA 1:100



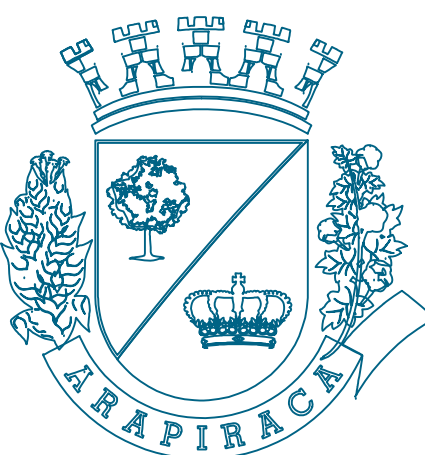
12 FACHADA - ACESSO PRINCIPAL  
ESCALA 1:100



13 FACHADA - ACESSO SECUNDÁRIO  
ESCALA 1:100



12 FACHADA FRONTAL  
ESCALA 1:100



**PREFEITURA MUNICIPAL DE ARAPIRACA**  
Secretaria Municipal de Desenvolvimento  
Urbano e Meio Ambiente  
SUPERINTENDÊNCIA DESENVOLVIMENTO URBANO

**SECRETÁRIA**  
ROSA MARIA ÂNGELO DE OLIVEIRA LIRA  
**SUPERINTENDÊNCIA / COORDENAÇÃO**  
LARISSA MONTE CAJUEIRO  
ARQUITETA E URBANISTA - CAU A73249-4

**AUTORA DO PROJETO**  
AMANDA CRISTINA SANTOS  
ARQUITETA E URBANISTA - CAU A149412-0

**FISCAL DA OBRA**

**RESPONSÁVEL TÉCNICO:**

**PROJETO / LOCALIZAÇÃO**  
RUA PEDRO TERTULIANO, BAIRRO  
PLANALTO, ARAPIRACA - AL  
**TIPO:**  
CONSTRUÇÃO  
**ÁREAS:**  
ÁREA DO TERRENO: 2.024,00m²  
ÁREA CONSTRUÍDA: 381,00 m²  
ÁREA DE COBERTA: 423,00m²

**REPRESENTAÇÃO GRÁFICA**  
PLANTA LUMINOTÉCNICA E DE PONTOS ELÉTRICOS; PLANTA DE  
ESQUEMA HIDRÁULICO; DETALHAMENTOS DOS BANHEIROS; CORTES;  
FACHADAS; E DETALHAMENTOS DE MOB. UBANOS.  
**ESCALA**  
INDICADA  
**EMIÇÃO INICIAL**  
09 DE ABRIL DE 2024

PRANCHA  
02/ 03

**OBSERVAÇÕES:**  
1. CONFERIR COTAS E NÍVEIS NO LOCAL PARA QUE, SE NECESSÁRIO, AJUSTAR JUNTO À  
EQUIPE TÉCNICA RESPONSÁVEL PELO PROJETO ARQUITETÔNICO E COMPLEMENTARES;  
2. ESTE PROJETO POSSUI METRAGENS E QUANTIDADE DE AMBIENTES SEGUNDO A PLANTA DO  
CRAS 1000/ANO DISPONIBILIZADA PELO FUNDO NACIONAL DE ASSISTÊNCIA SOCIAL;  
3. FOI PLANEJADO QUE OS PASSEIOS NÃO ULTRAPASSASSEM A INCLINAÇÃO DE 4,90%.