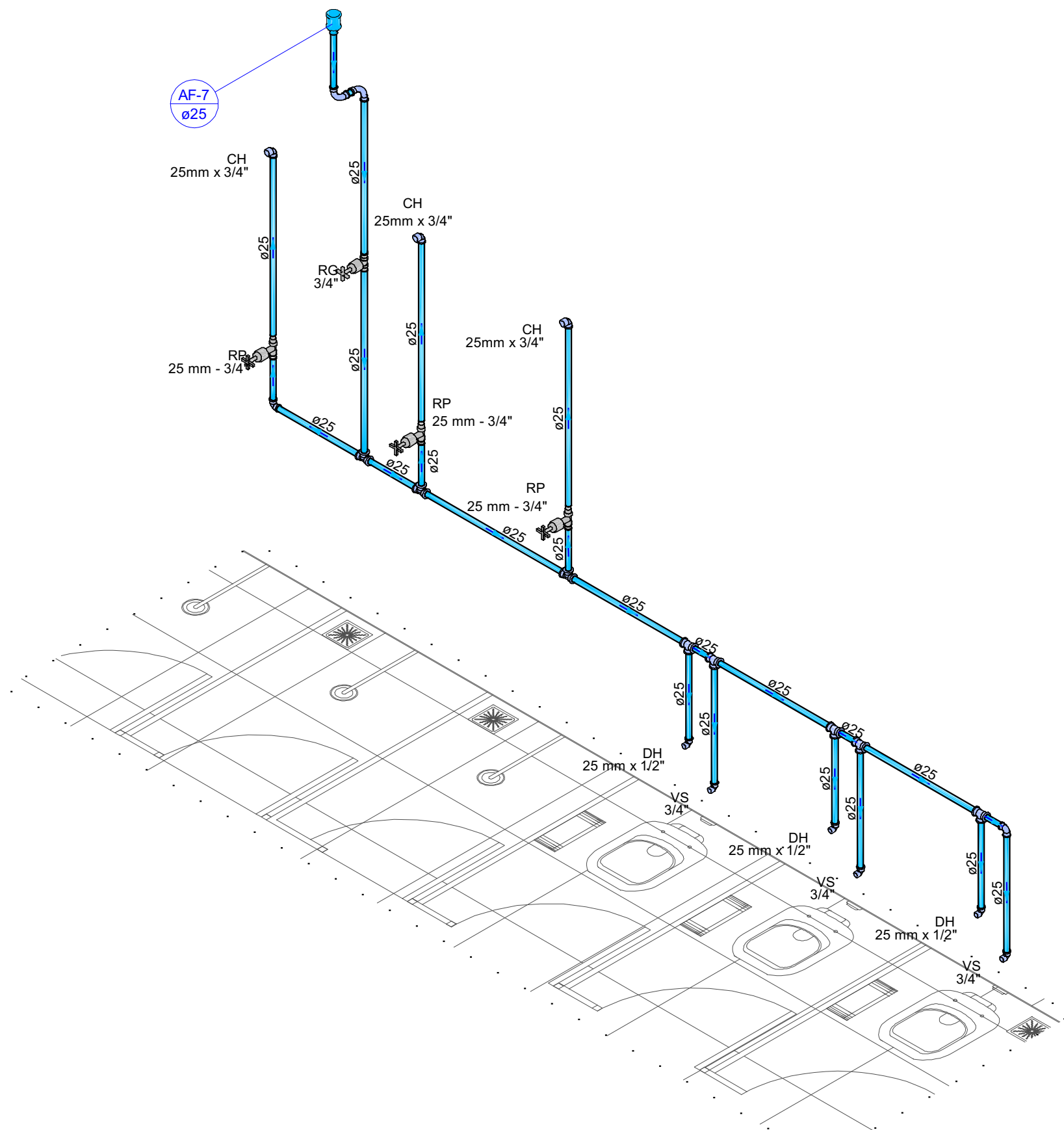
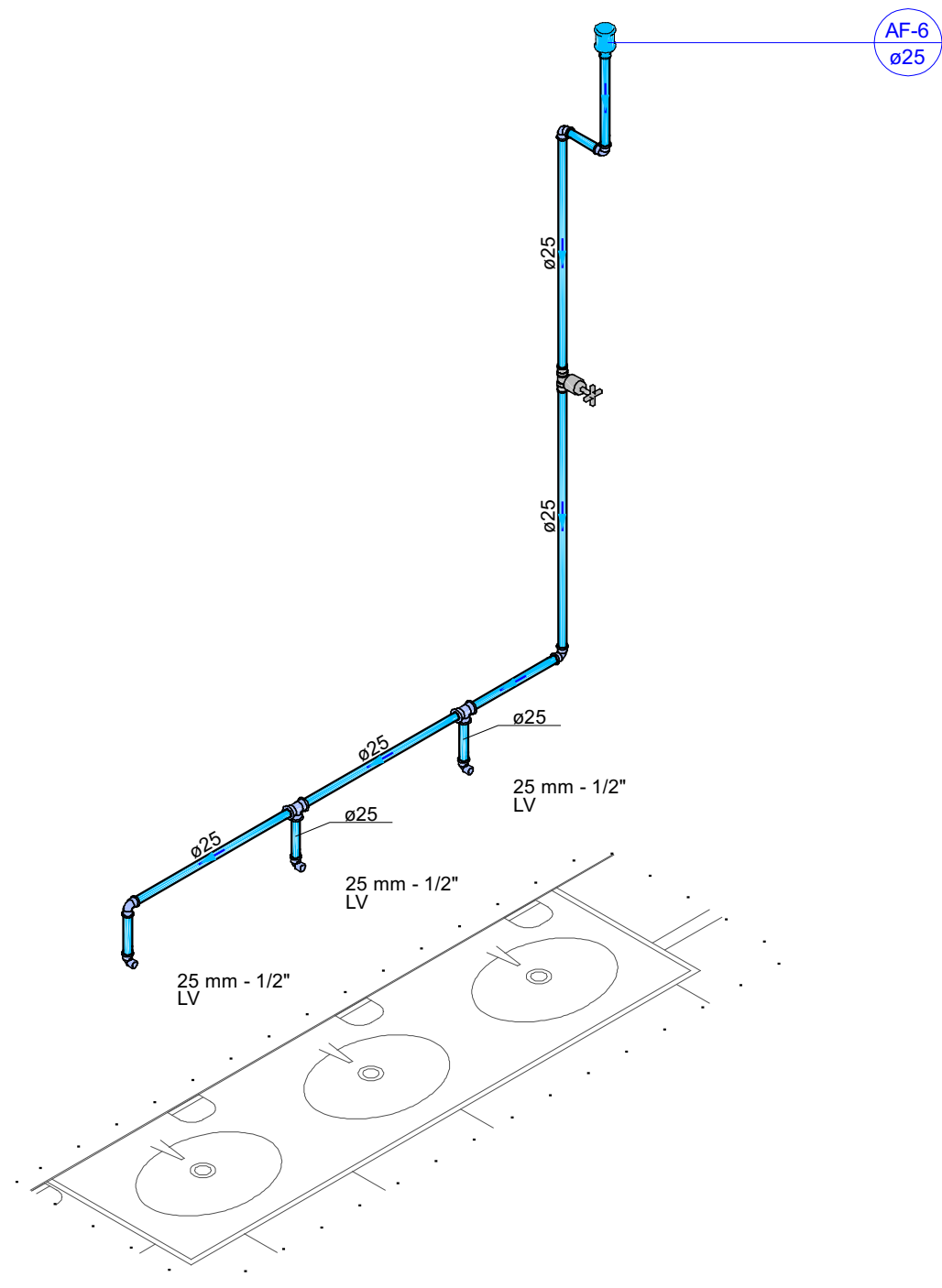


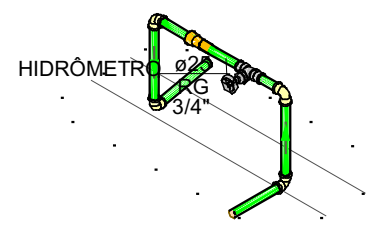
Detalhe HID-8
Escala 1:25



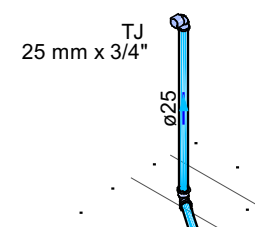
Detalhe HID-7
Escala 1:25



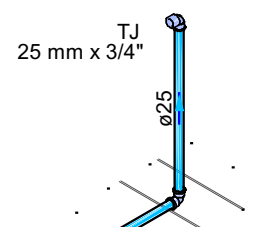
Detalhe HID-9
Escala 1:25



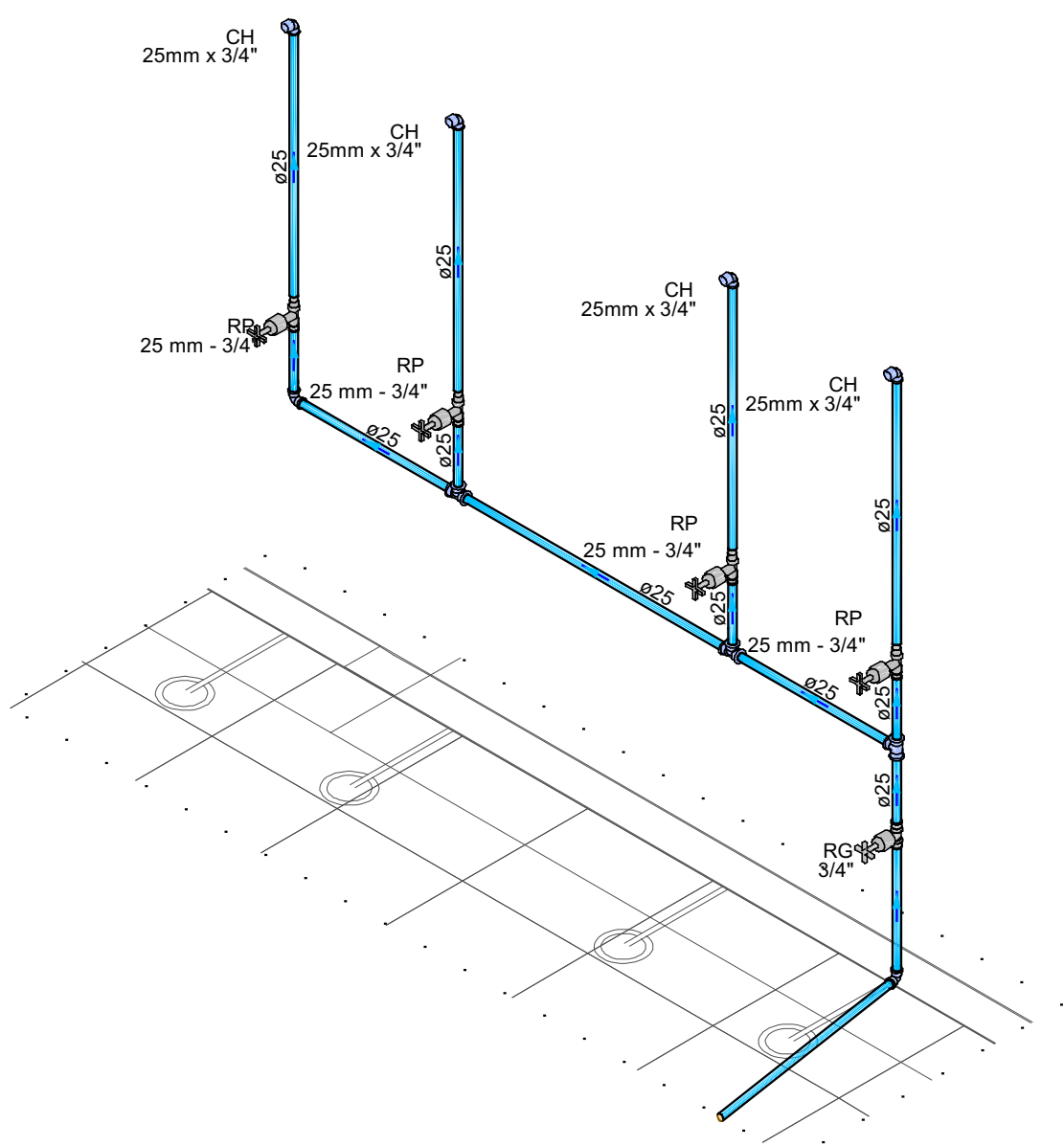
Detalhe HID-19
Escala 1:25



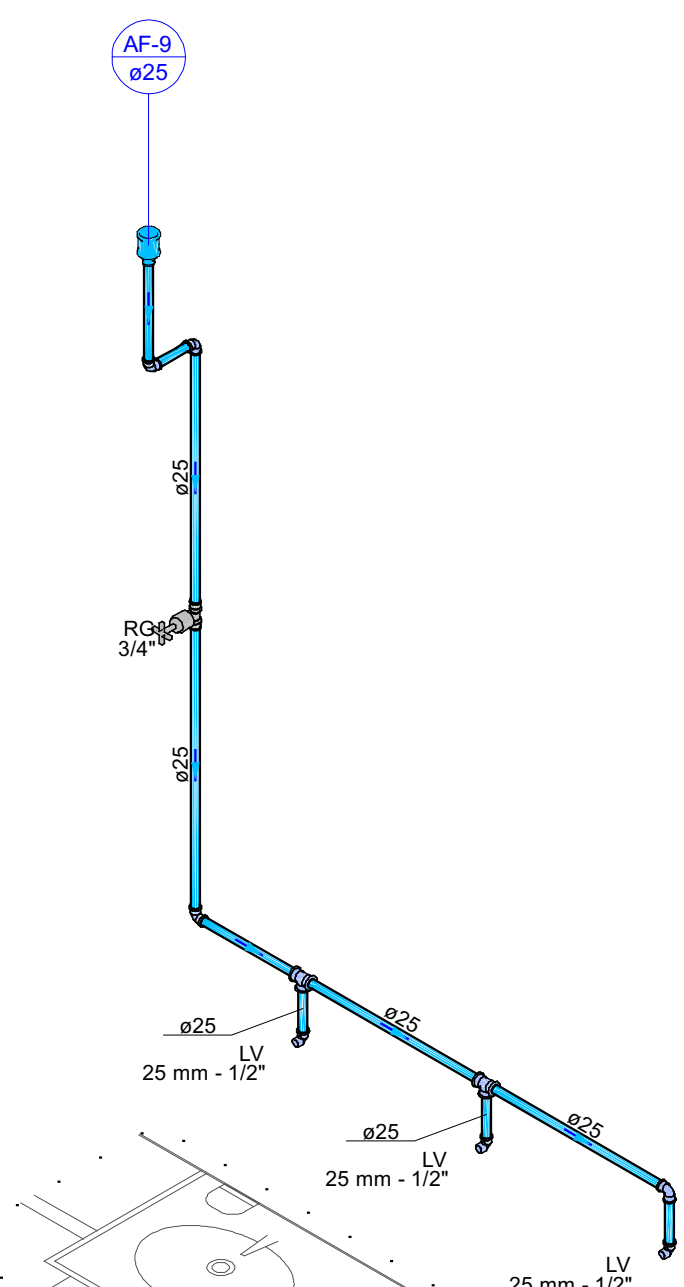
Detalhe HID-16
Escala 1:25



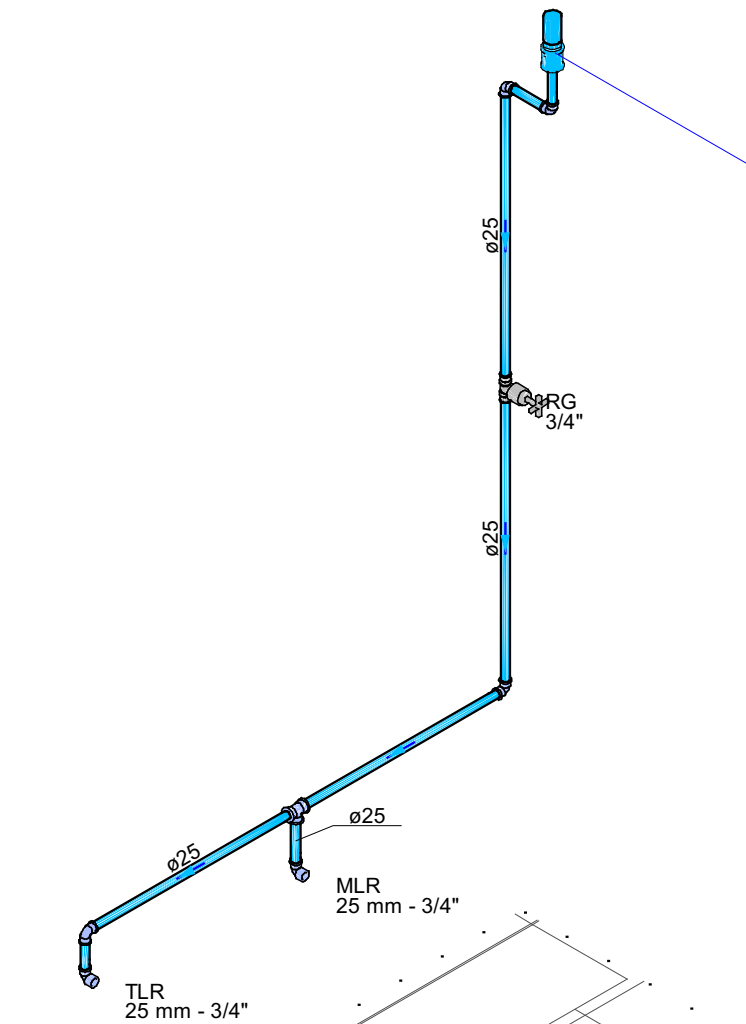
Detalhe HID-17
Escala 1:25



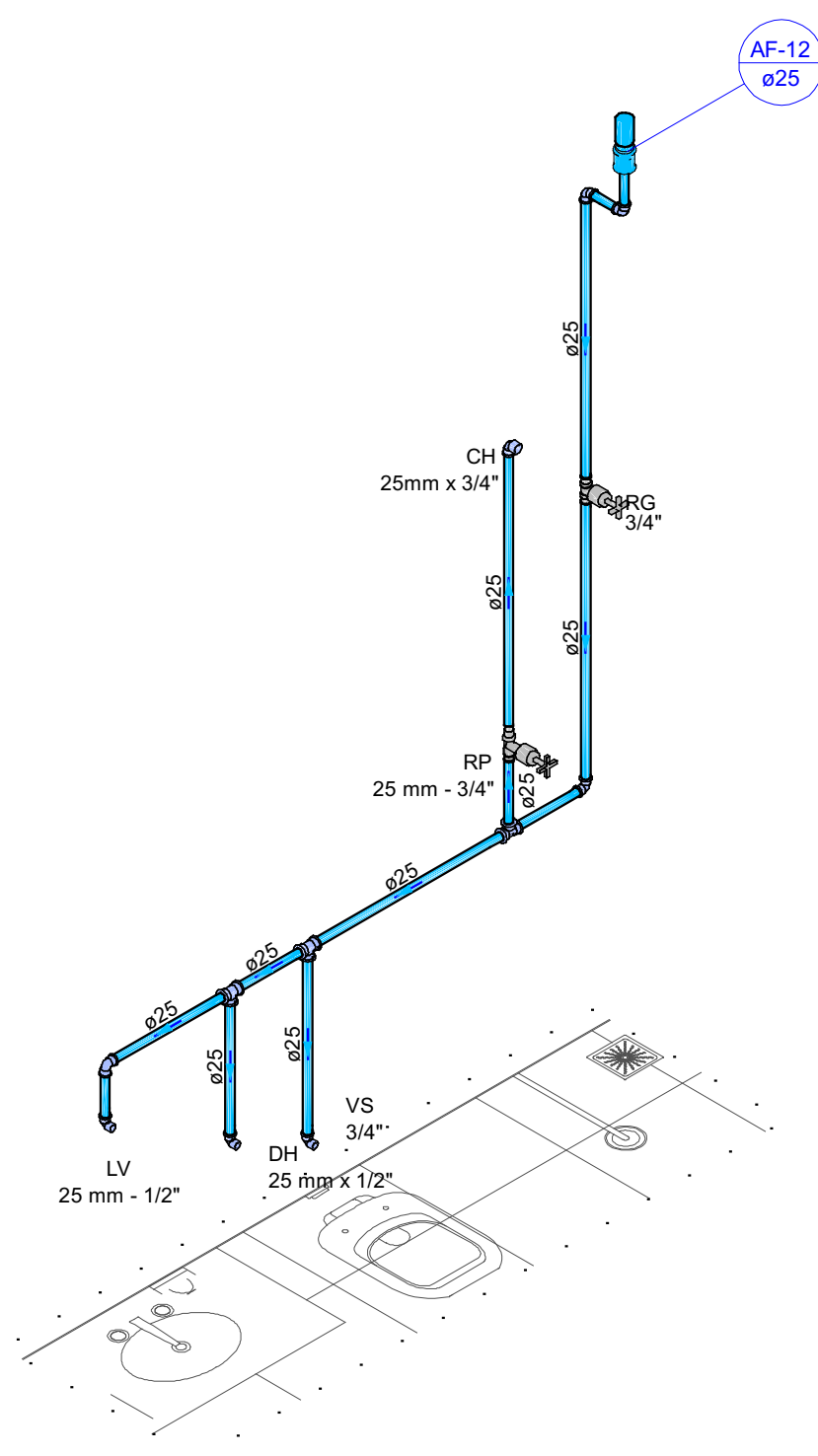
Detalhe HID-15
Escala 1:25



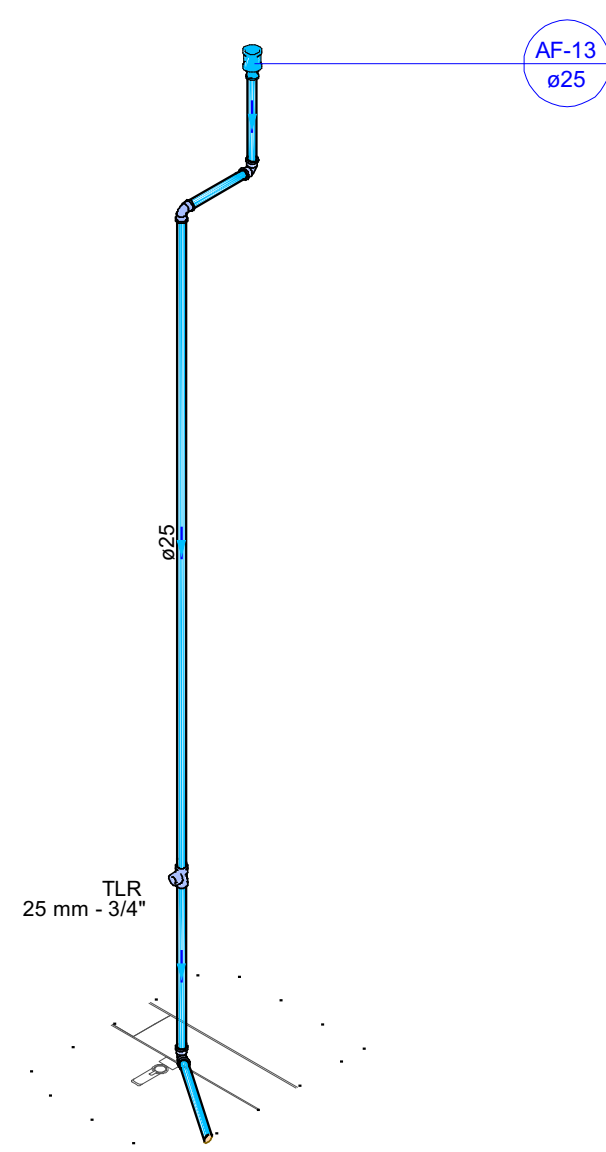
Detalhe HID-10
Escala 1:25



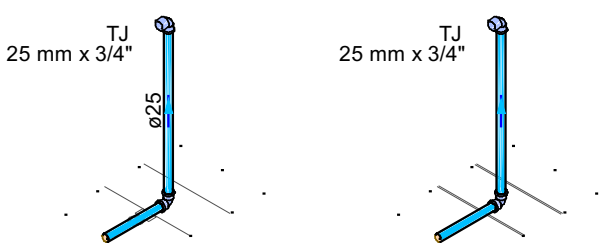
Detalhe HID-11
Escala 1:25



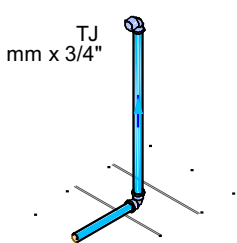
Detalhe HID-13
Escala 1:25



Detalhe HID-14
Escala 1:25



Detalhe HID-20
Escala 1:25



Detalhe HID-18
Escala 1:25

Altura dos Pontos de Utilização		
Sigla	Ponto	Altura (cm)
CH	Chuveiro	210
LV	Lavatório	60
DH	Ducha Higiênica	30
VS	Vaso Sanitário	15
PIA	Pia	65



PREFEITURA MUNICIPAL DE ARAPIRACA

Secretaria Municipal de Infraestrutura

Projeto de Instalações Hidráulicas

Título/ Obra: CENTRO DE REFERÊNCIA DA ASSISTÊNCIA SOCIAL - CRAS

Localização: Rua Pedro Tertuliano, Bairro Planalto, Arapiraca - AL

Proprietário/ Responsável:

Prefeitura Municipal de Arapiraca - CNPJ: 12198693/ 0001-58

Valmir Rodrigues de Albuquerque Filho
CREA/AL - 0215091841

Dados do Projeto: ÁREA DO TERRENO: 2.024,00m²
ÁREA CONSTRUÍDA: 381,00 m²
ÁREA DE COBERTA: 423,00m²

Assunto: Detalhes isométricos - Inferior

Atenção: Conferir as Medidas no Local

Desenho: SEMINFRA

Data: 17/04/2024

Escala: Indicada

Prancha Nº:

2 / 3