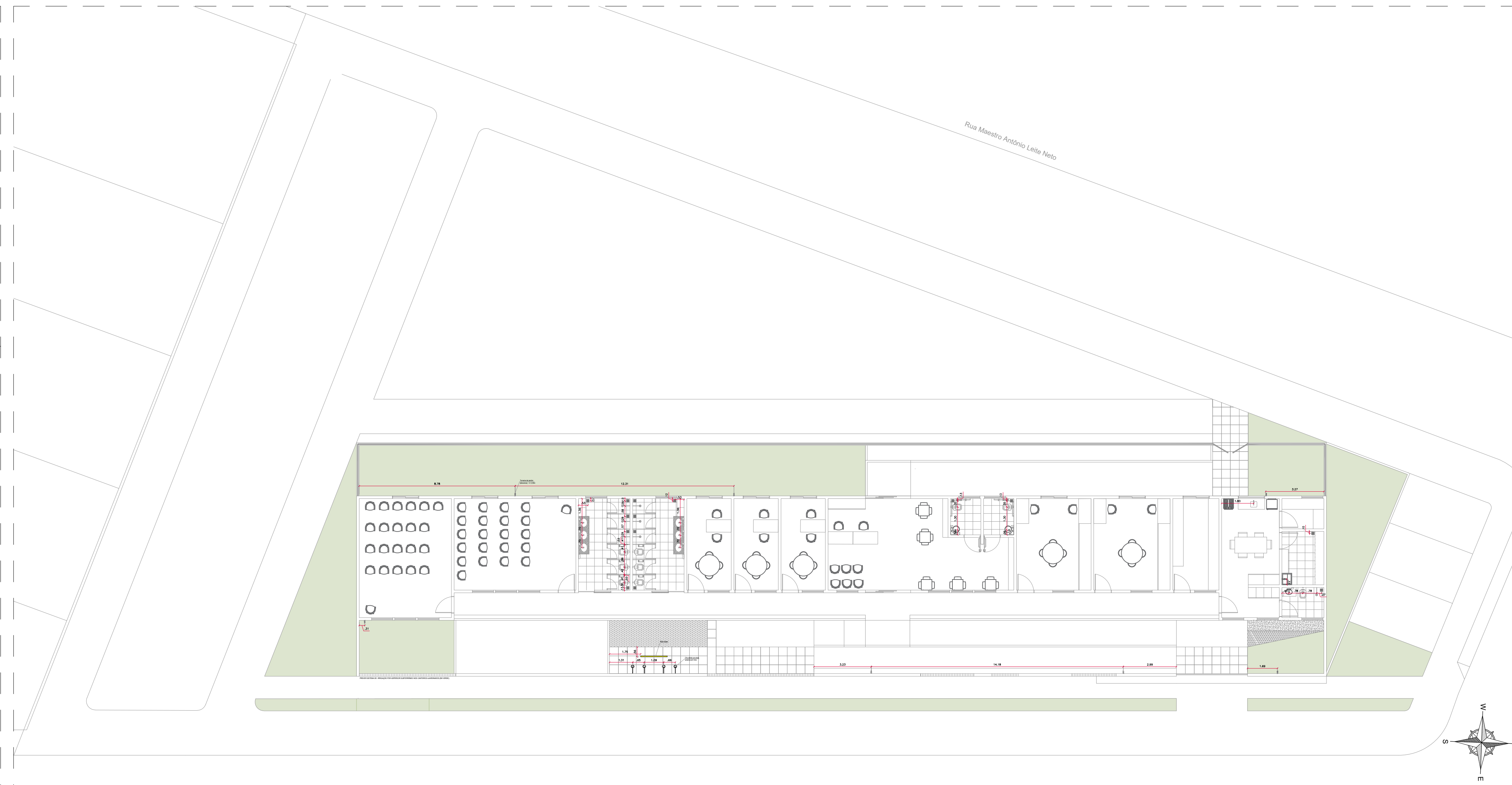
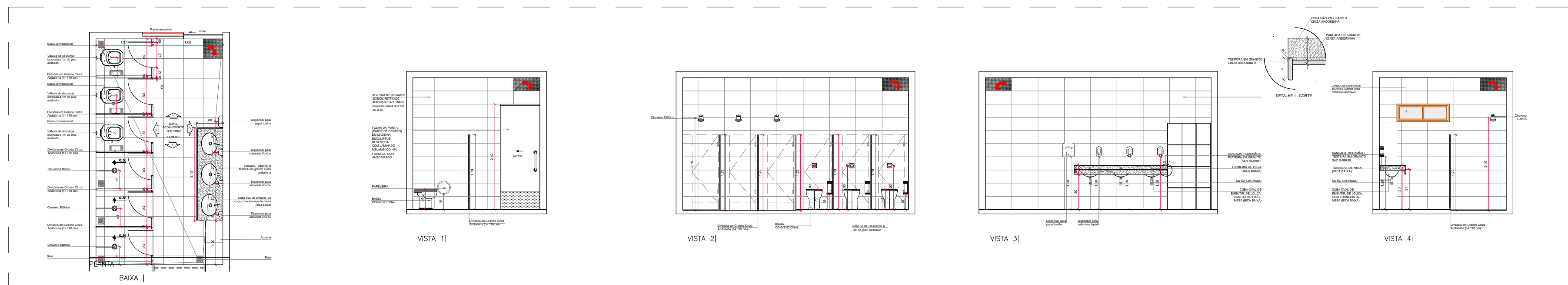


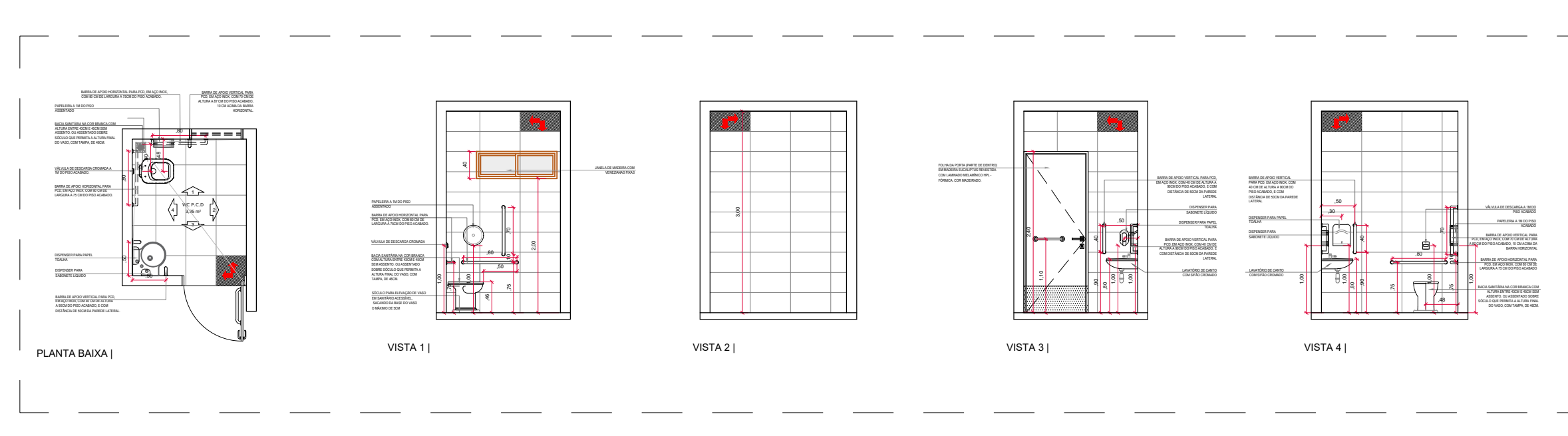
07 PLANTA BAIXA - LUMINOTÉCNICA E DE PONTOS ELÉTRICOS
ESCALA 1:100



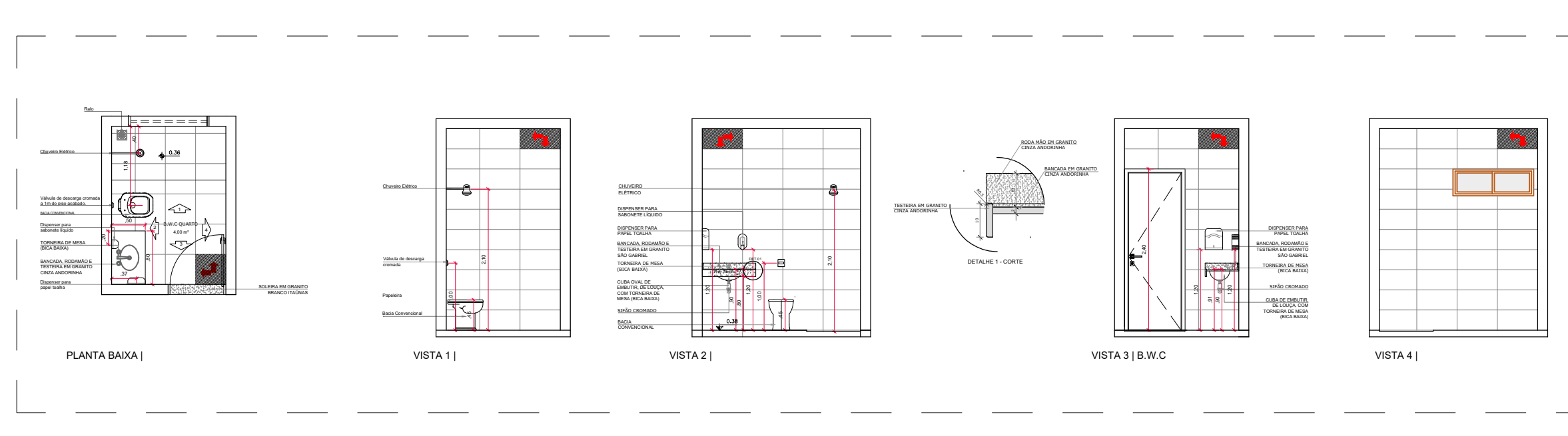
08 PLANTA BAIXA - ESQUEMA HIDRÁULICO
ESCALA 1:100



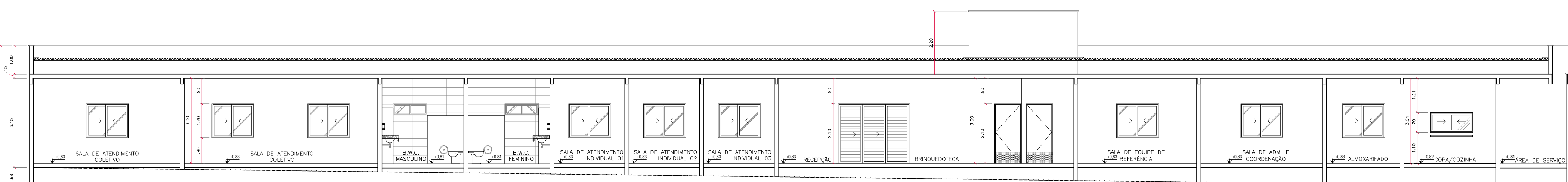
09 DETALHAMENTOS BATERIA DE BANHEIROS
ESCALA 1:75



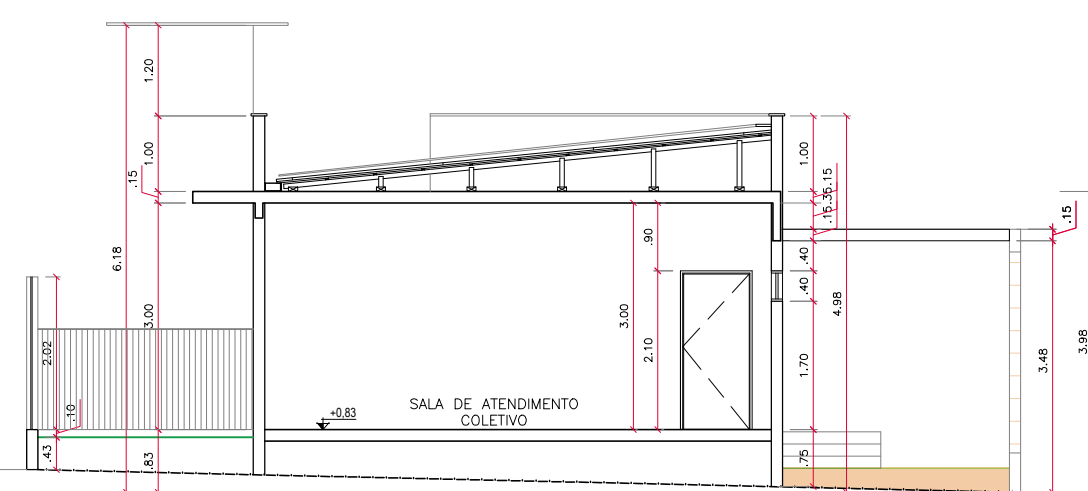
11 DETALHAMENTOS LAVABO P.C.D. FEM./MASC.
ESCALA 1:75



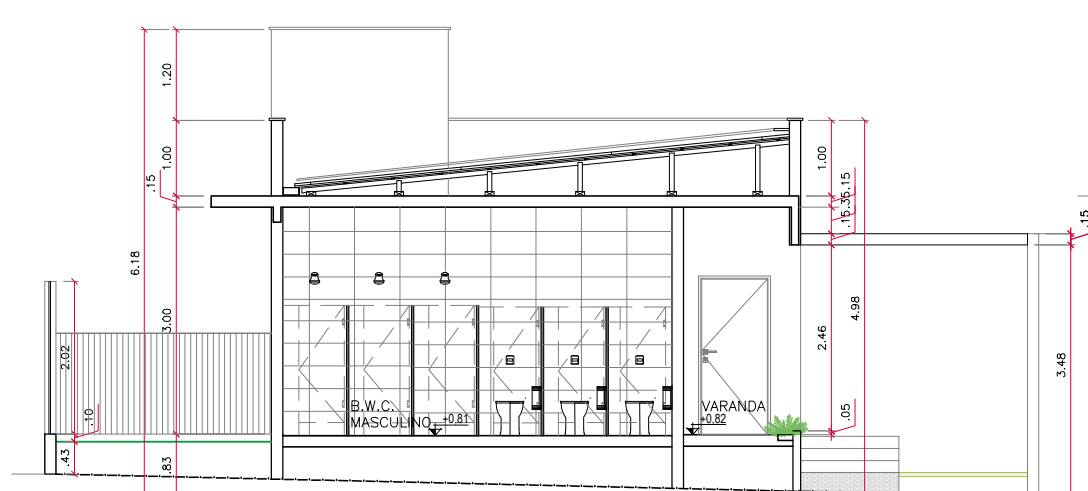
10 DETALHAMENTOS BANHEIRO DOS FUNCIONÁRIOS
ESCALA 1:75



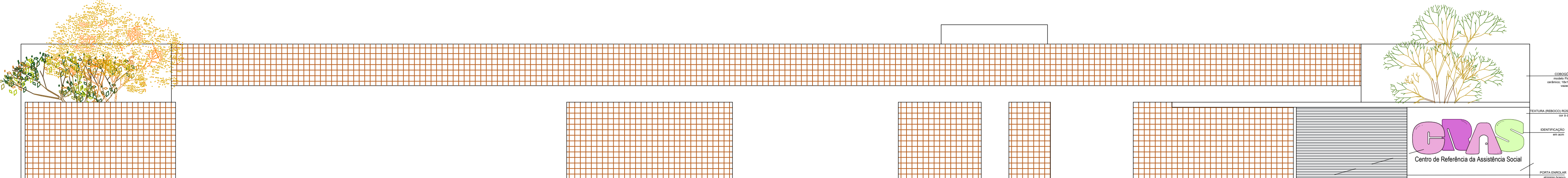
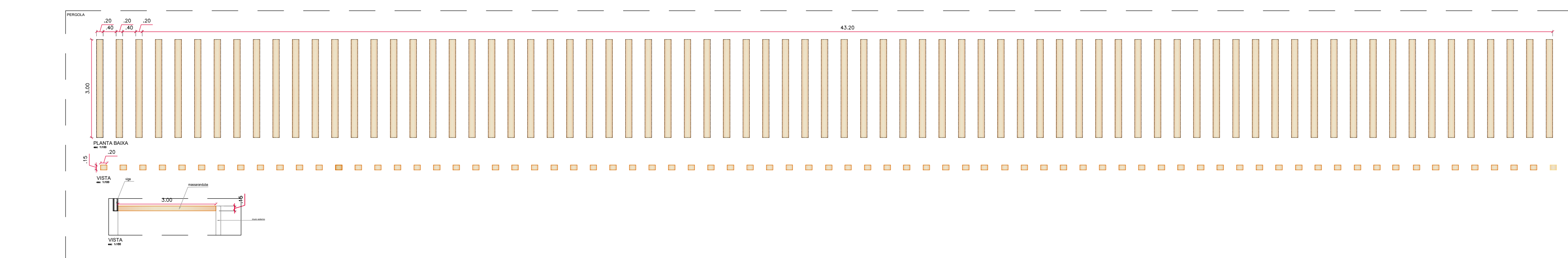
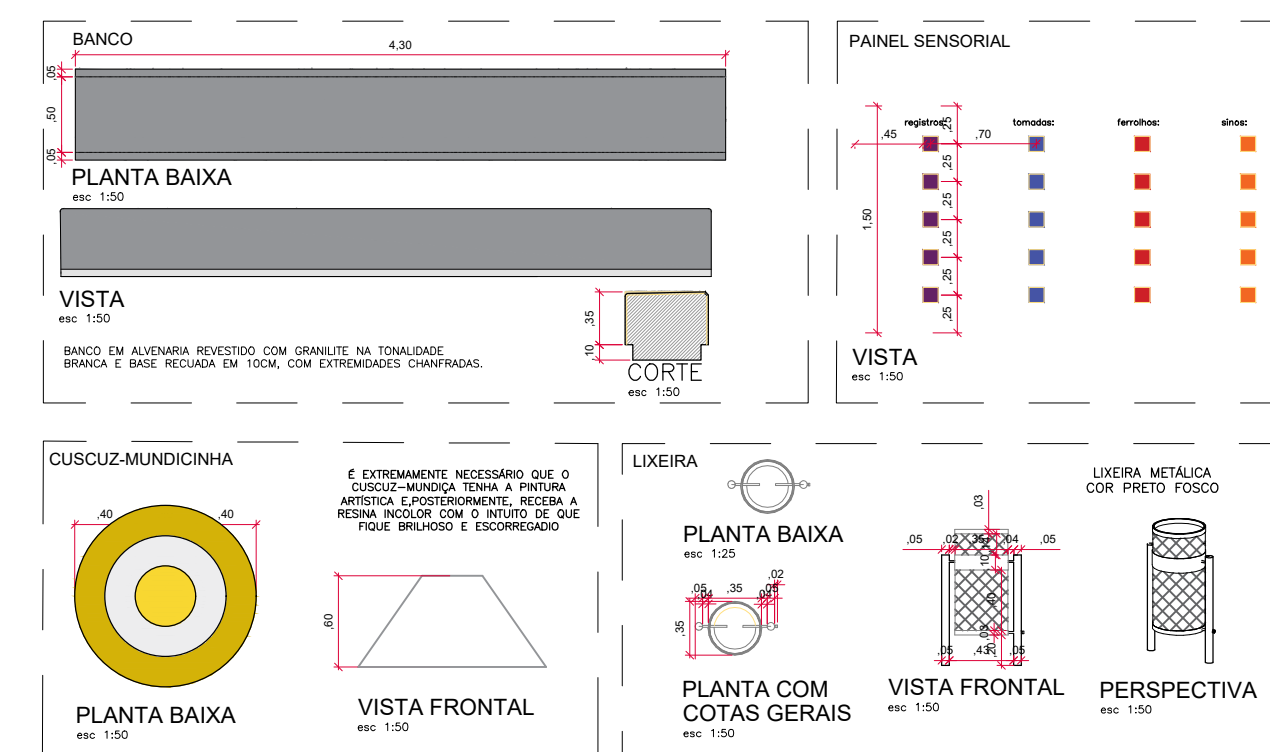
05 CORTE AA'
ESCALA 1:100



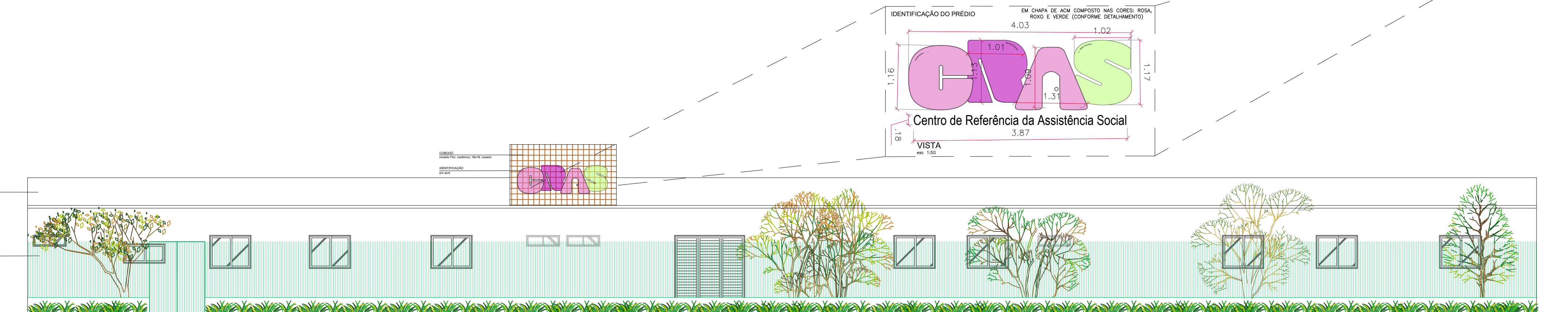
06 CORTE BB'
ESCALA 1:100



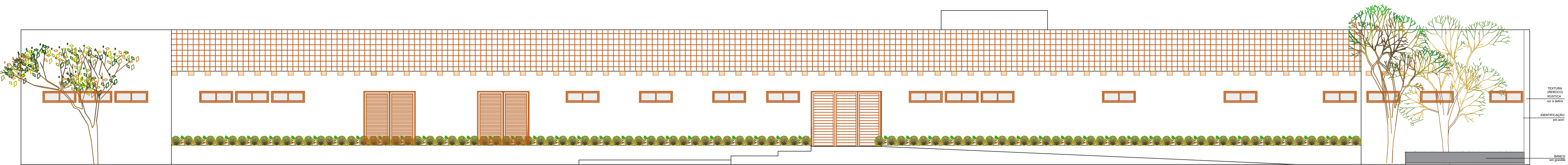
06 CORTE CC'
ESCALA 1:100



12 FACHADA - ACESSO PRINCIPAL
ESCALA 1:100



13 FACHADA - ACESSO SECUNDÁRIO
ESCALA 1:100



12 FACHADA FRONTAL
ESCALA 1:100



PREFEITURA MUNICIPAL DE ARAPIRACA
Secretaria Municipal de Desenvolvimento
Urbano e Meio Ambiente
SUPERINTENDÊNCIA DESENVOLVIMENTO URBANO

SECRETÁRIA
ROSA MARIA ÂNGELO DE OLIVEIRA LIRA
SUPERINTENDÊNCIA / COORDENAÇÃO
LARISSA MONTE CAJUEIRO
ARQUITETA E URBANISTA - CAU A73249-4

AUTORA DO PROJETO
AMANDA CRISTINA SANTOS
ARQUITETA E URBANISTA - CAU A149412-0

FISCAL DA OBRA

RESPONSÁVEL TÉCNICO:

PROJETO / LOCALIZAÇÃO
RUA PEDRO TERTULIANO, BAIRRO
PLANALTO, ARAPIRACA - AL
TIPO:
CONSTRUÇÃO
ÁREAS:
ÁREA DO TERRENO: 2.024,00m²
ÁREA CONSTRUÍDA: 381,00 m²
ÁREA DE COBERTA: 423,00m²

REPRESENTAÇÃO GRÁFICA
PLANTA LUMINOTÉCNICA E DE PONTOS ELÉTRICOS; PLANTA DE
ESQUEMA HIDRÁULICO; DETALHAMENTOS DOS BANHEIROS; CORTES;
FACHADAS; E DETALHAMENTOS DE MOB. UBANOS.
ESCALA
INDICADA
EMIÇÃO INICIAL
09 DE ABRIL DE 2024

PRANCHA
02/ 03

OBSERVAÇÕES:
1. CONFERIR COTAS E NÍVEIS NO LOCAL PARA QUE, SE NECESSÁRIO, AJUSTAR JUNTO À
EQUIPE TÉCNICA RESPONSÁVEL PELO PROJETO ARQUITETÔNICO E COMPLEMENTARES;
2. ESTE PROJETO POSSUI METRAGENS E QUANTIDADE DE AMBIENTES SEGUNDO A PLANTA DO
CRAS 1000/ANO DISPONIBILIZADA PELO FUNDO NACIONAL DE ASSISTÊNCIA SOCIAL;
3. FOI PLANEJADO QUE OS PASSEIOS NÃO ULTRAPASSASSEM A INCLINAÇÃO DE 4,90%.