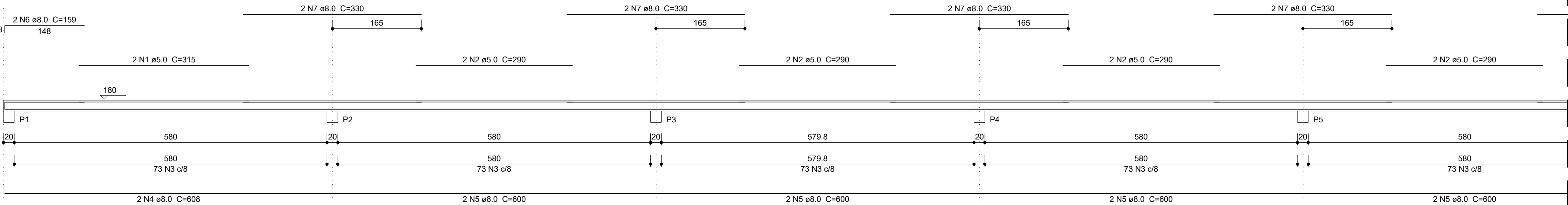


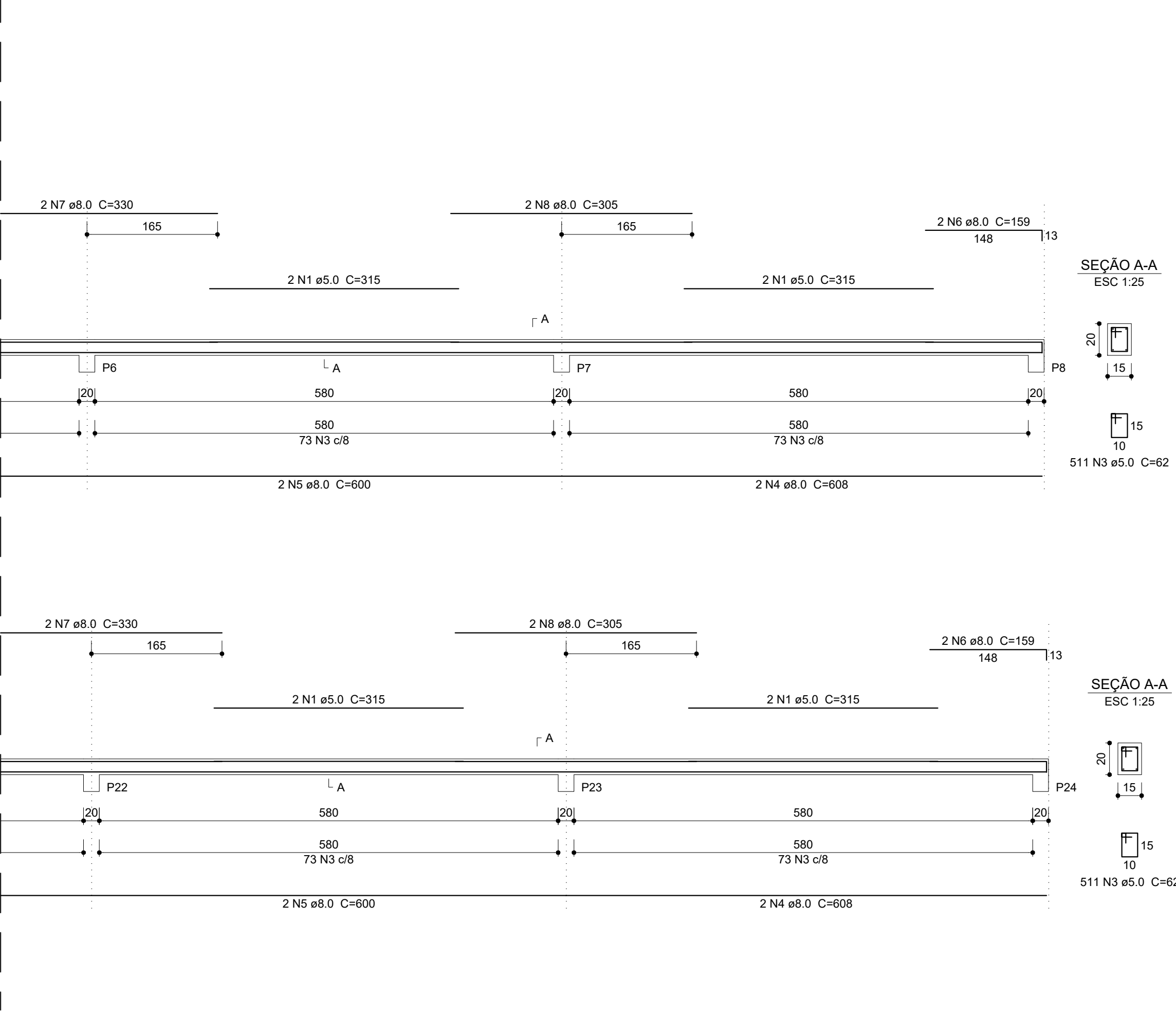
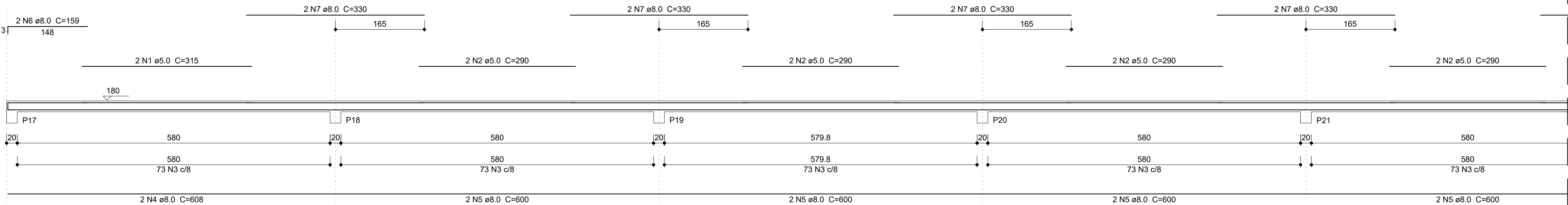
V1

ESC 1:50



V2

ESC 1:50



Relação do aço

V1		V2				
AÇO	N	DIAM	Q	UNIT (cm)	C.TOTAL (cm)	
CA60	1	5.0	12	315	3780	
	2	5.0	16	290	4640	
	3	5.0	1022	62	63364	
CA50	4	8.0	8	608	4864	
	5	8.0	20	600	12000	
	6	8.0	8	159	1272	
	7	8.0	20	330	6600	
	8	8.0	4	305	1220	

Resumo do aço

AÇO	DIAM	C.TOTAL (m)	PESO + 10 % (kg)
CA50	8.0	259.6	112.7
CA60	5.0	717.9	121.7
PESO TOTAL			
CA50	112.7		
CA60	121.7		

Vol. de concreto total (C-25) = 2.53 m³
Área de forma total = 46.42 m²



PREFEITURA MUNICIPAL DE ARAPIRACA
Secretaria Municipal de Infraestrutura

PROJETO ESTRUTURAL

Título/ Obra: QUADRA POLIESPORTIVA - Escola Prof. Mário Cesar Fontes

Localização: BAIRRO PLANALTO, ARAPIRACA-AL

Proprietário/ Responsável:

Prefeitura Municipal de Arapiraca - CNPJ: 12.198.693/ 0001-58

Dados do Projeto:
CONTRATO Nº 1000925-80/2012
QUADRA POLIESPORTIVA NO PLANALTO
VIGAS LATERAIS NIVEL 180CM

Assunto:

Atenção: Conferir as Medidas no Local
Revisão: 00
Prancha Nº:

Desenho: SEDUO
Data: OUT/2018
Escala: Indicada

06/06