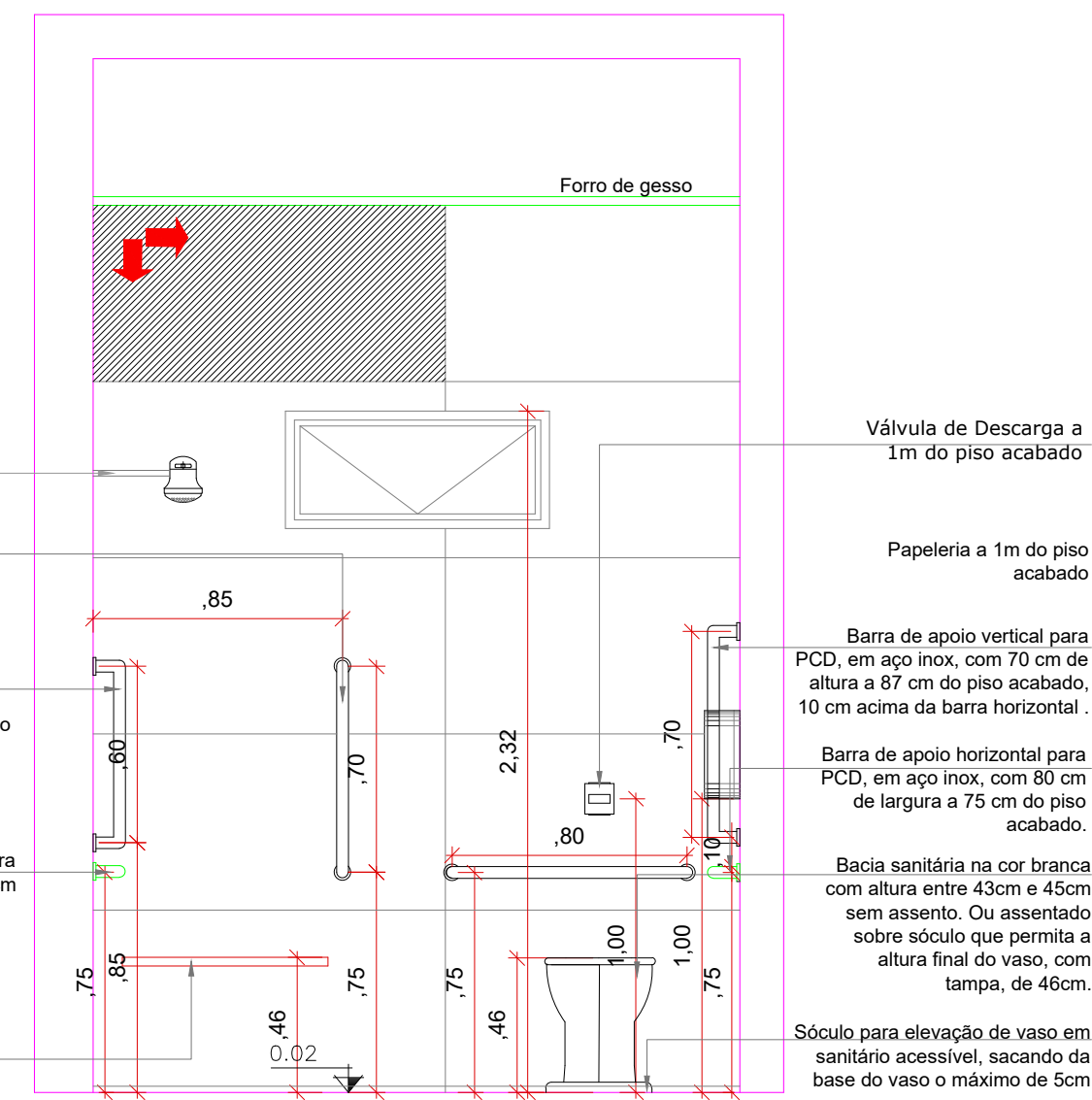
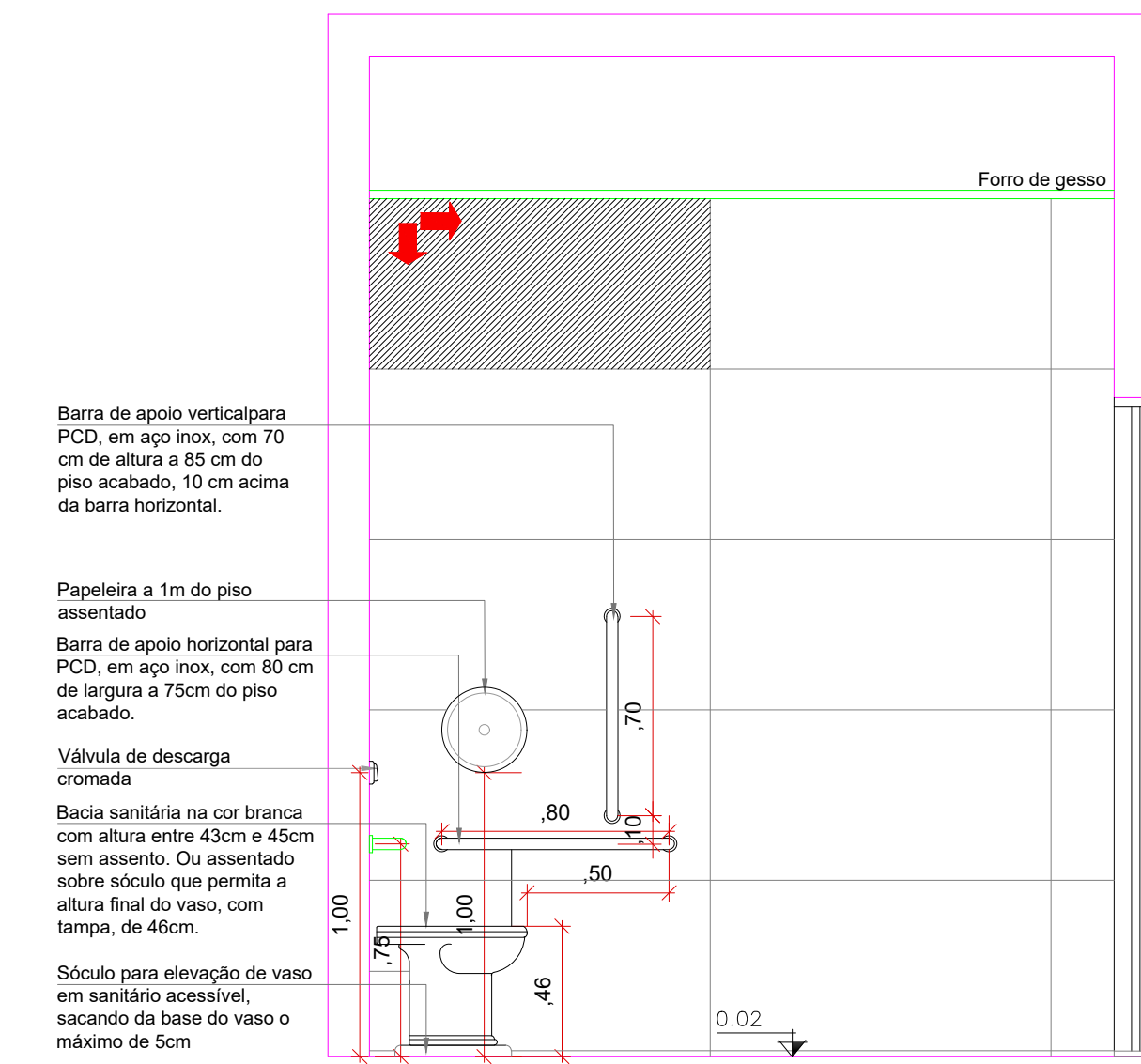


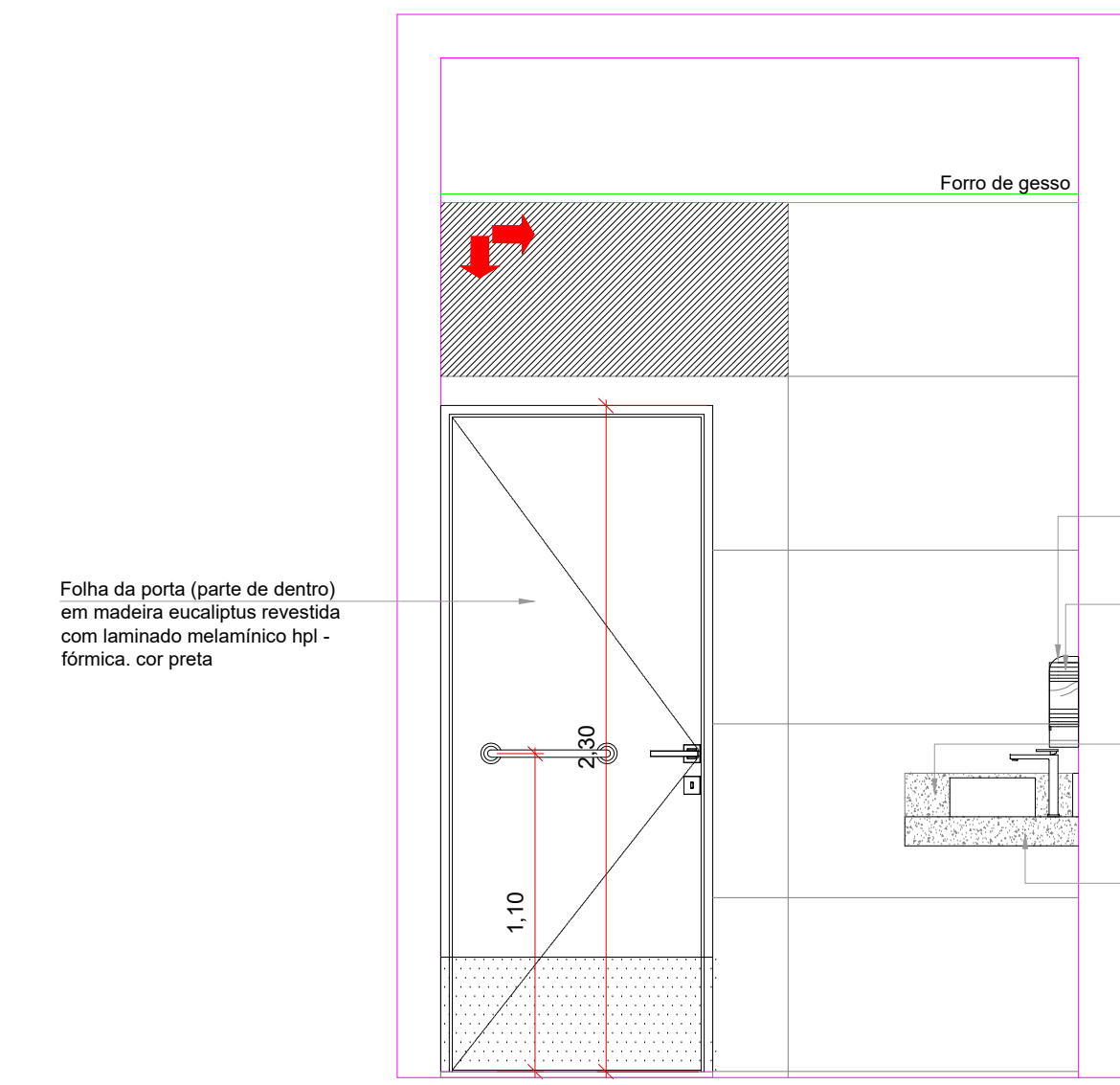
54 PLANTA BAIXA| SANIT. P.C.D CAMARIM
Escala 1/25



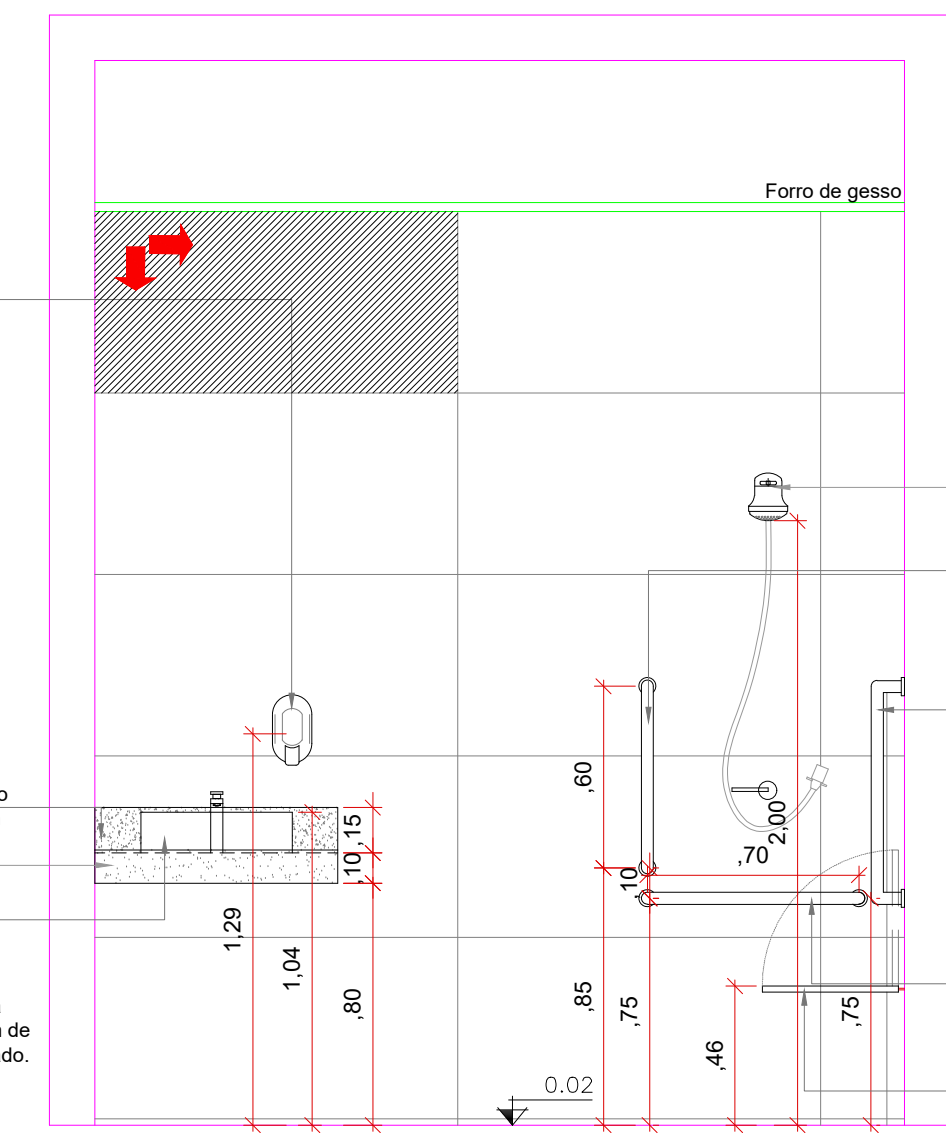
55 VISTA 1 | SANIT. P.C.D CAMARIM
Escala 1/25



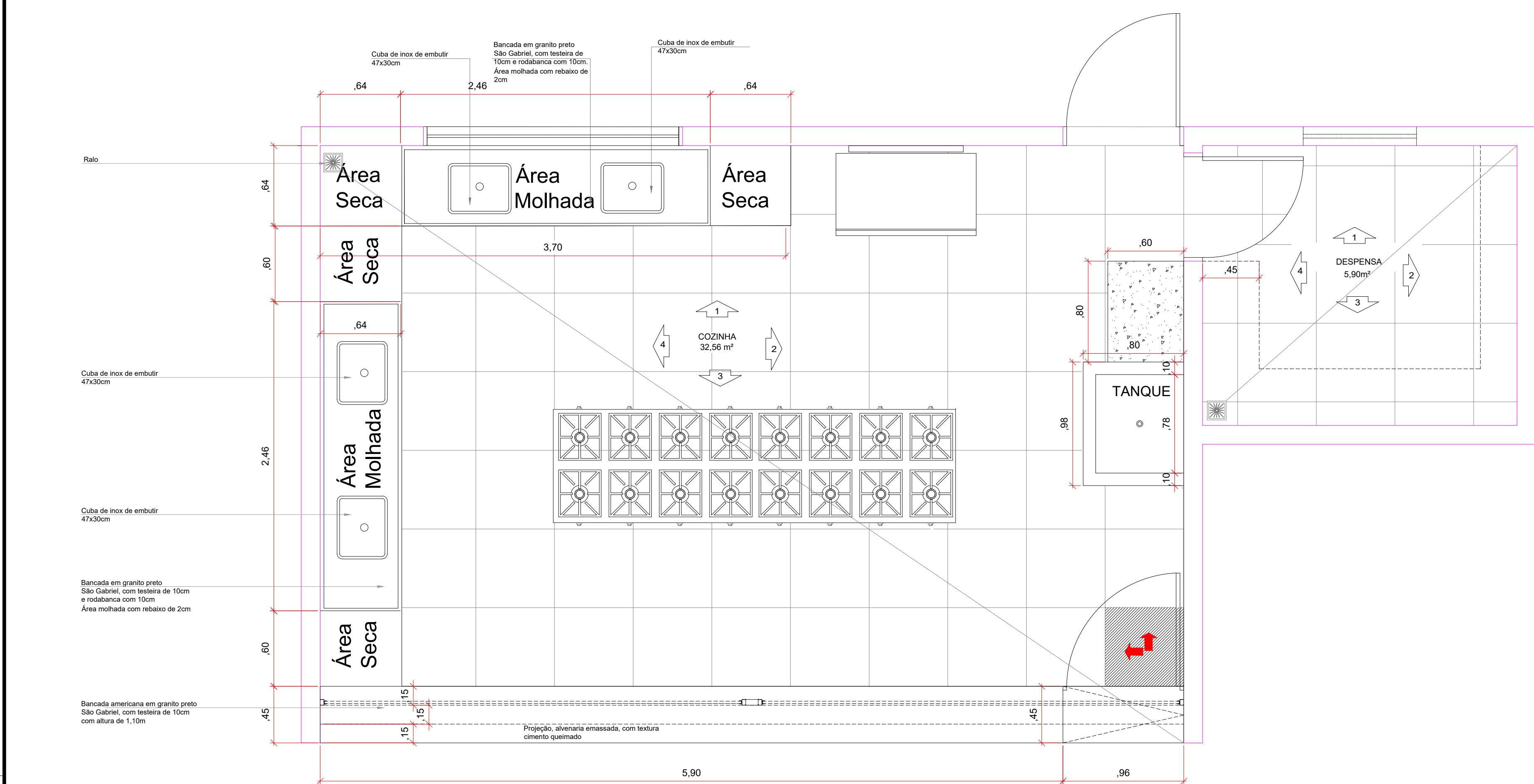
56 VISTA 2 | SANIT. P.C.D CAMARIM
Escala 1/25



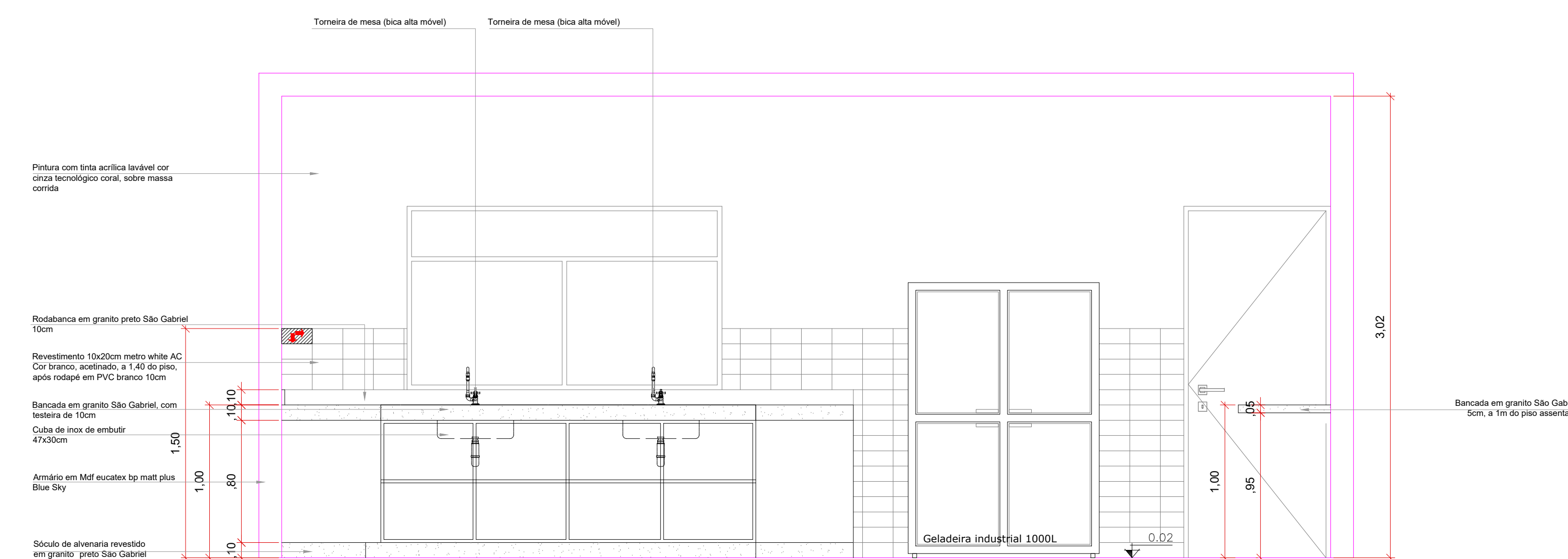
57 VISTA 3 | SANIT. P.C.D CAMARIM
Escala 1/25



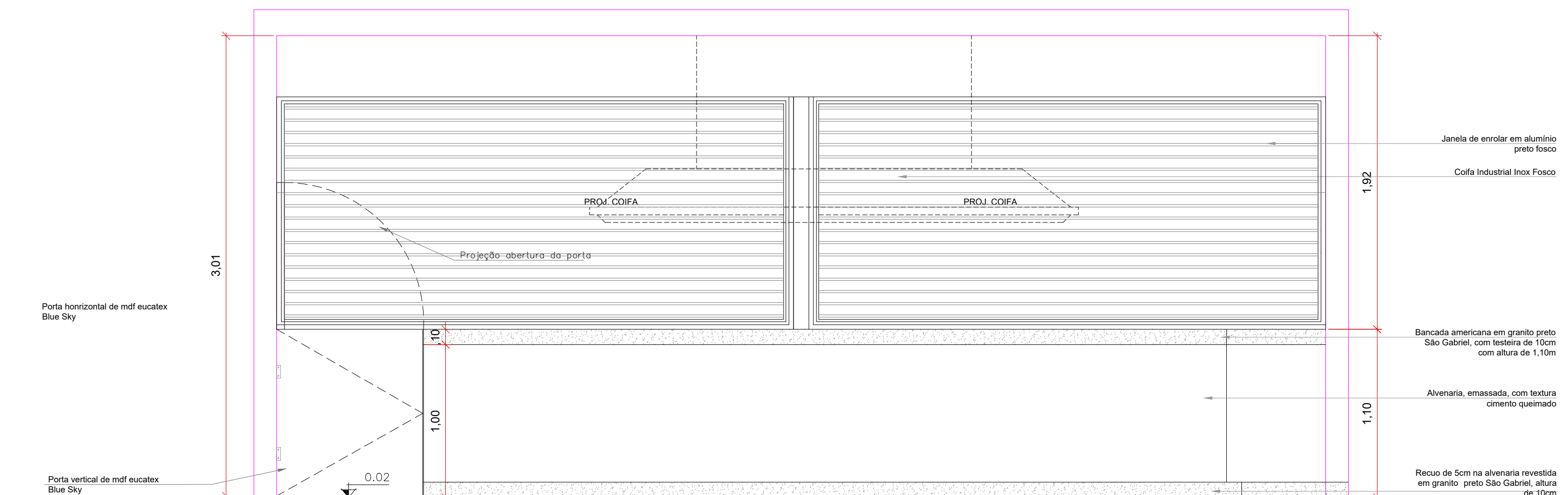
58 VISTA 4 | SANIT. P.C.D CAMARIM
Escala 1/25



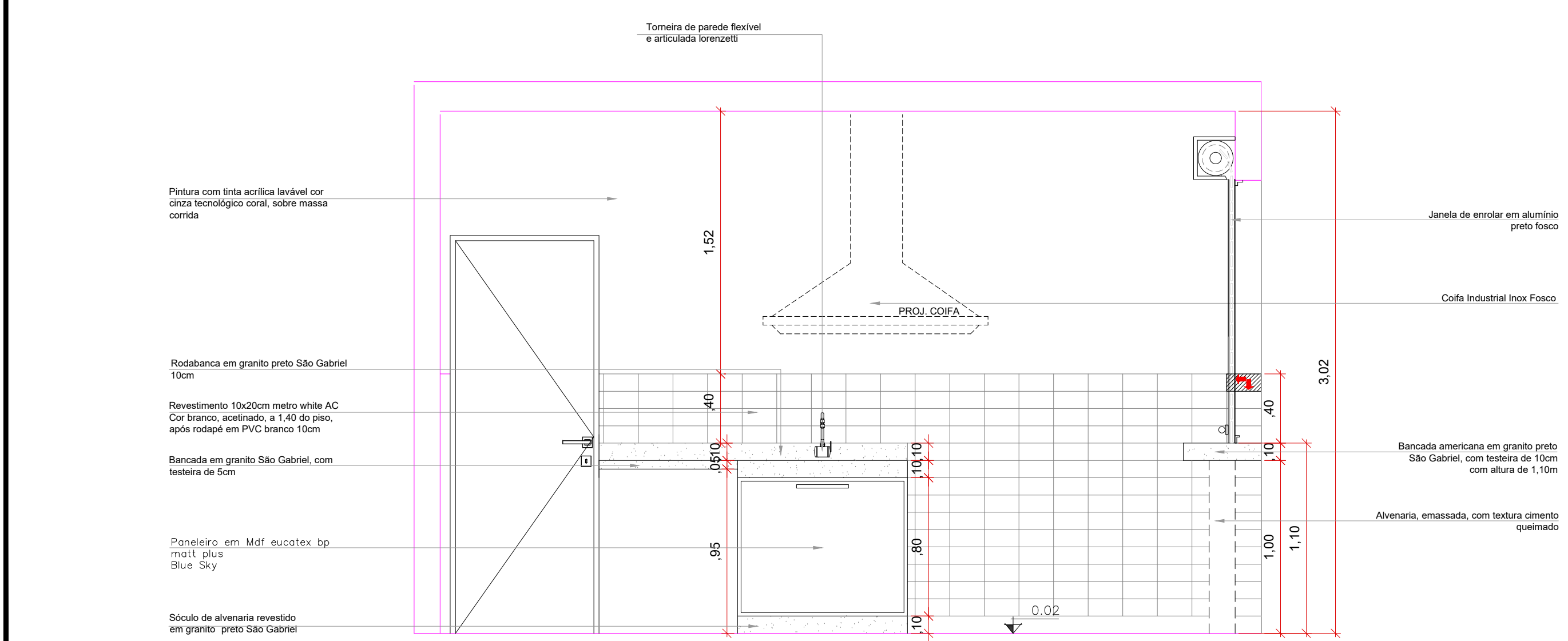
59 PLANTA BAIXA | COZINHA
Escala 1/25



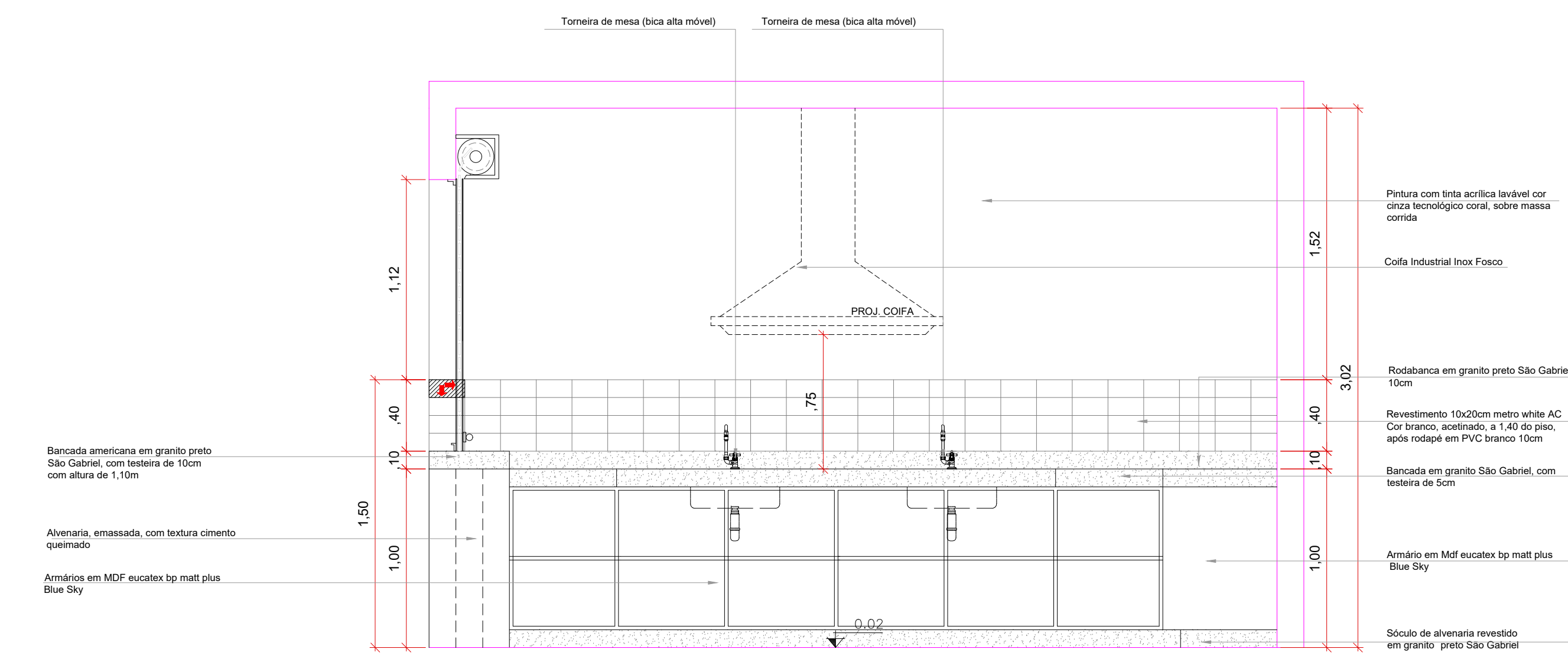
60 VISTA 1 | COZINHA
Escala 1/25



62 VISTA 3 | COZINHA
Escala 1/25



61 VISTA 2 | COZINHA
Escala 1/25



63 VISTA 4 | COZINHA
Escala 1/25

Anotações:	
Atenção: Conferir as Medidas no Local	
<div><div><div><div><div><div></div><div>PREFEITURA DE</div><div>ARAPIRACA</div></div></div><div><div><div></div><div>PREFEITURA MUNICIPAL DE ARAPIRACA</div><div>Secretaria Municipal de Desenvolvimento Urbano e Meio Ambiente</div></div></div></div></div></div>	
Obras e Serviços de Reforma e Ampliação da Antiga Escola Hugo José Camelo Lima para o Funcionamento de um Centro de Apoio as Escolas de Tempo Integral, no Município de Arapiraca/AL.	
PRAÇA LUIZ PEREIRA LIMA - CENTRO, ARAPIRACA - AL	
MARIA CAROLINE SOUZA VALERIANO ENGENHEIRA CIVIL - CREA 0218751761	
LARISSA MONTE CAJUEIRO ARQUITETA E URBANISTA - CAU A73249-4	
THAMIRES CAROLINE LEONEL DE ALMEIDA ARQUITETA E URBANISTA CAU A153743-1	
THAYSA GABRIELA DE OLIVEIRA GONÇALVES ARQUITETA E URBANISTA CAU A188637-1	
Responsável Execução - CREA	
KAMYLLA LISBOA DE A. R. ARQUITETA E URBANISTA CAU A A148700-0	AMANDA CRISTINA SANTOS ARQUITETA E URBANISTA CAU A 149412-0
DETALHE SANITÁRIO PCD CAMARIM; DETALHE COZINHA	
Área do Total 2.917,38 m² Área Construída 2.532,36m²	Prancha Nº:
Desenho: Gráfico - SMDUMA (CCDU)	Outubro/ 2022
Escala: Indicada	16/20