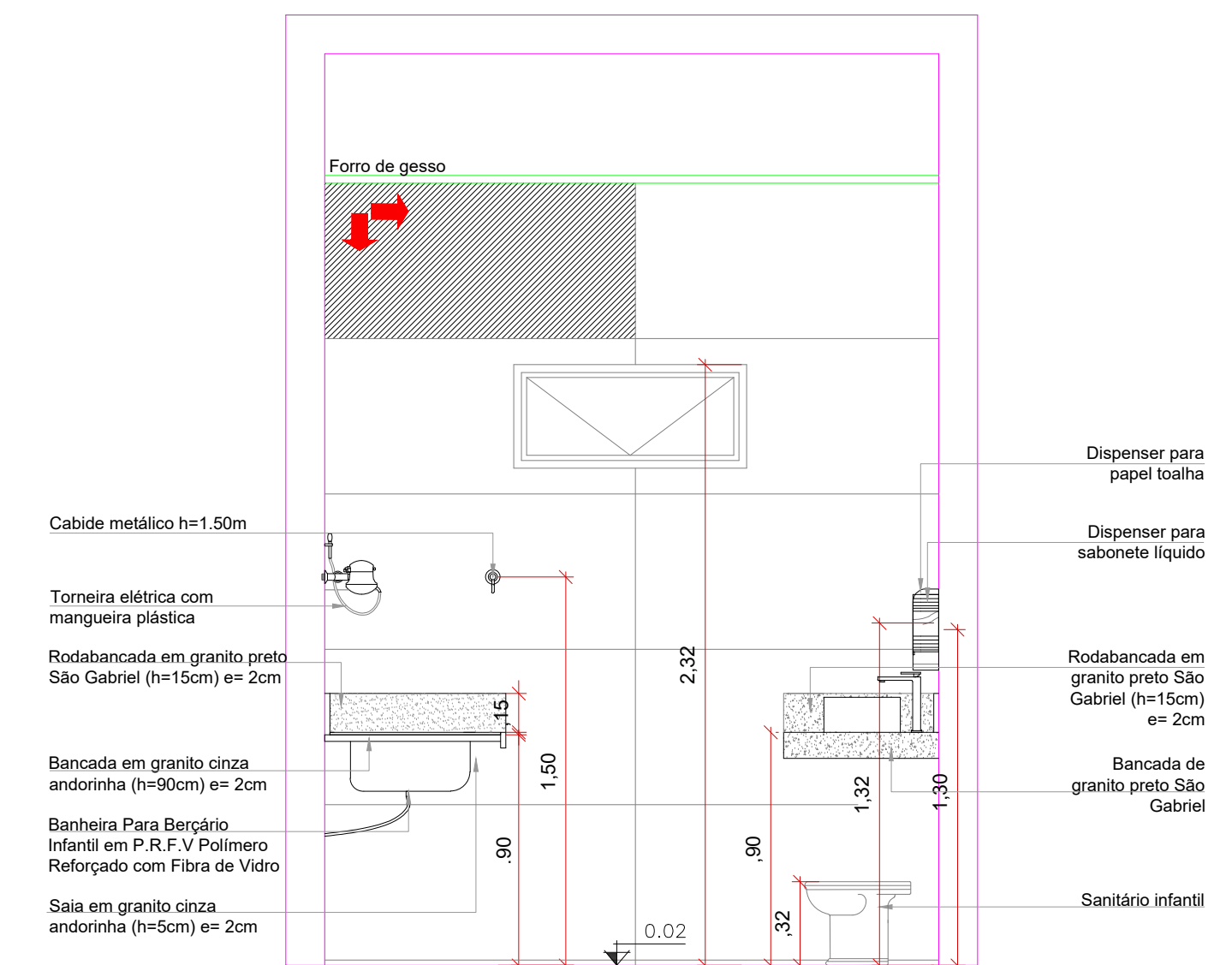
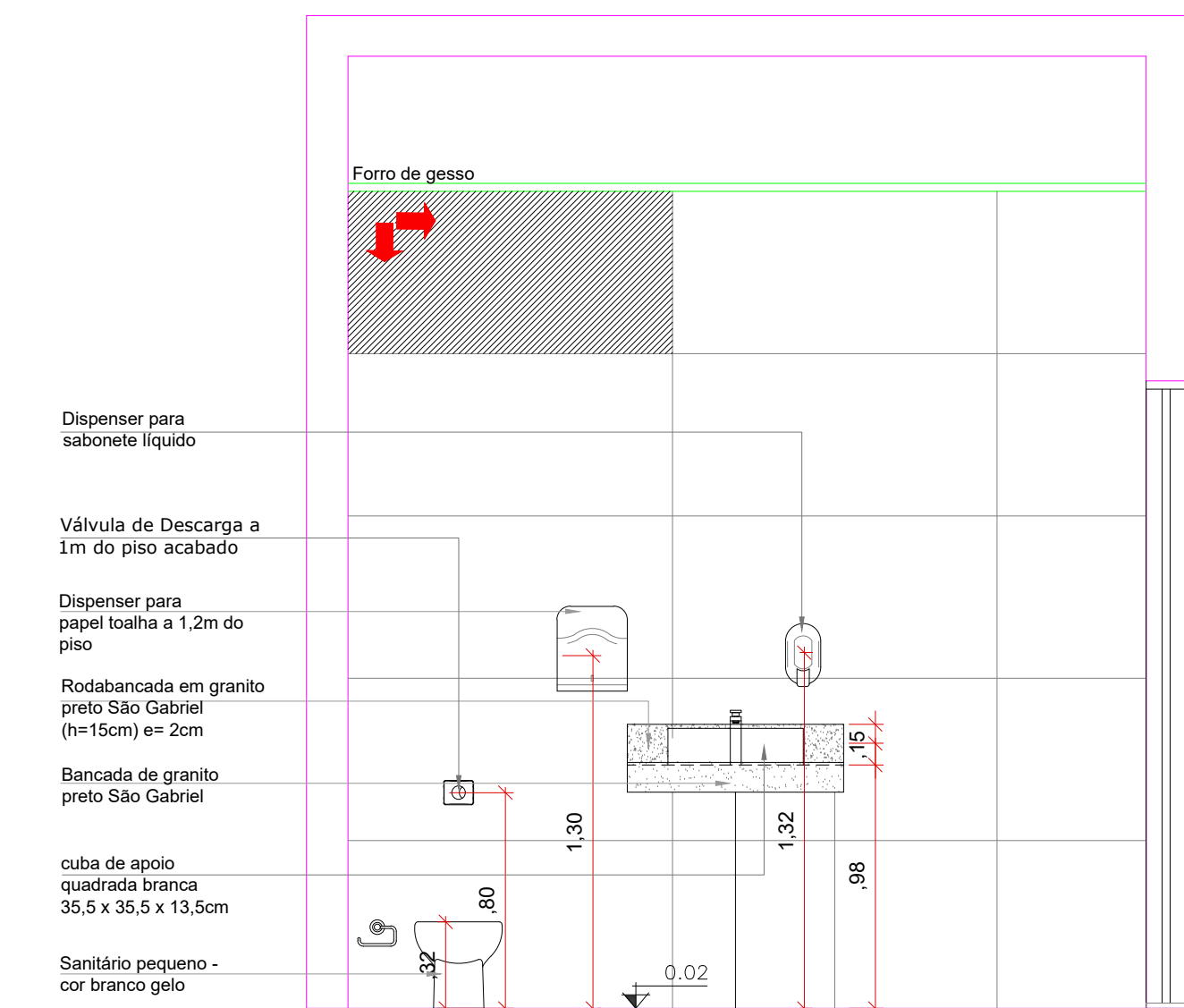


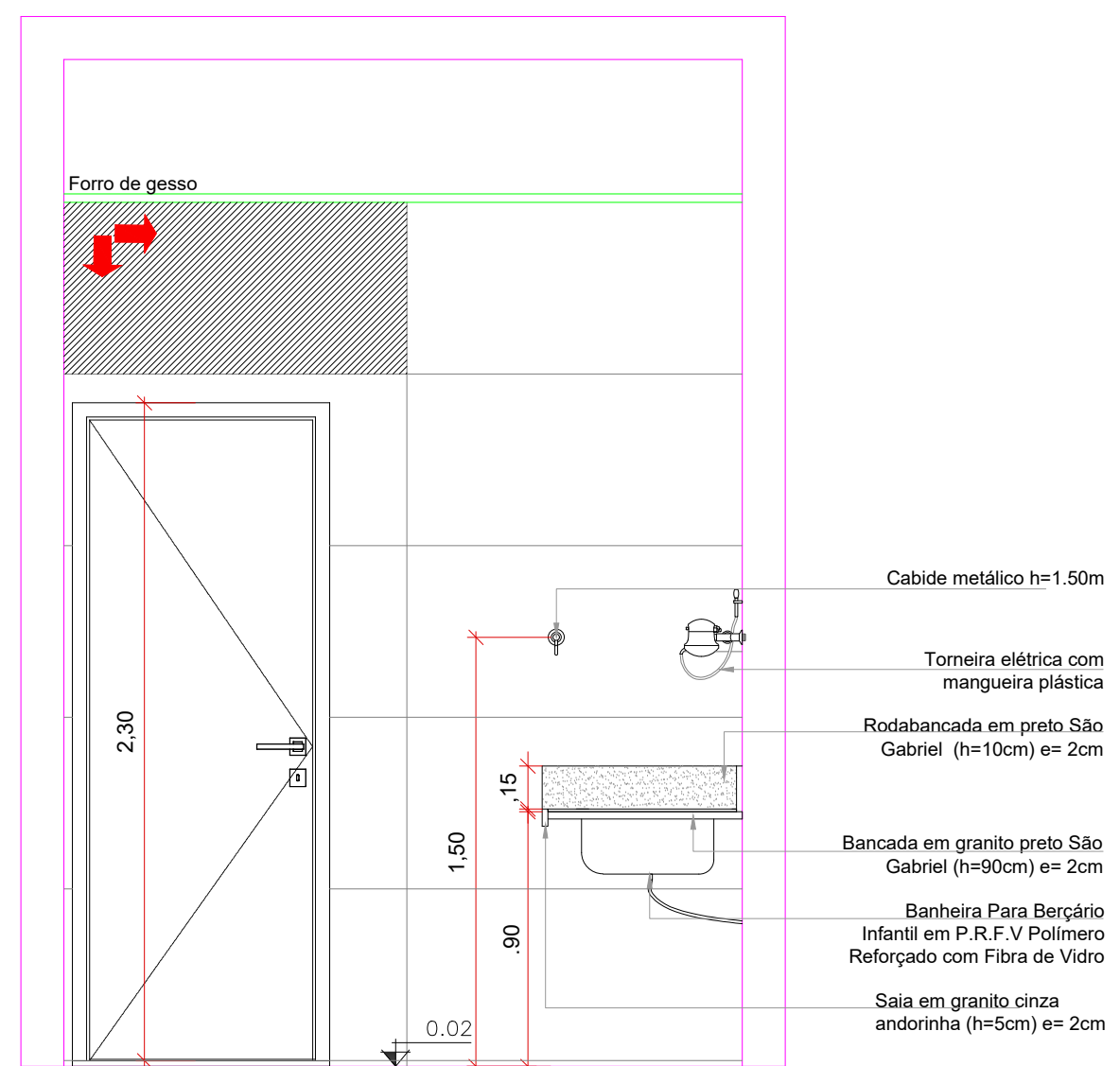
41 PLANTA BAIXA | FRALDÁRIO
Escala 1/25



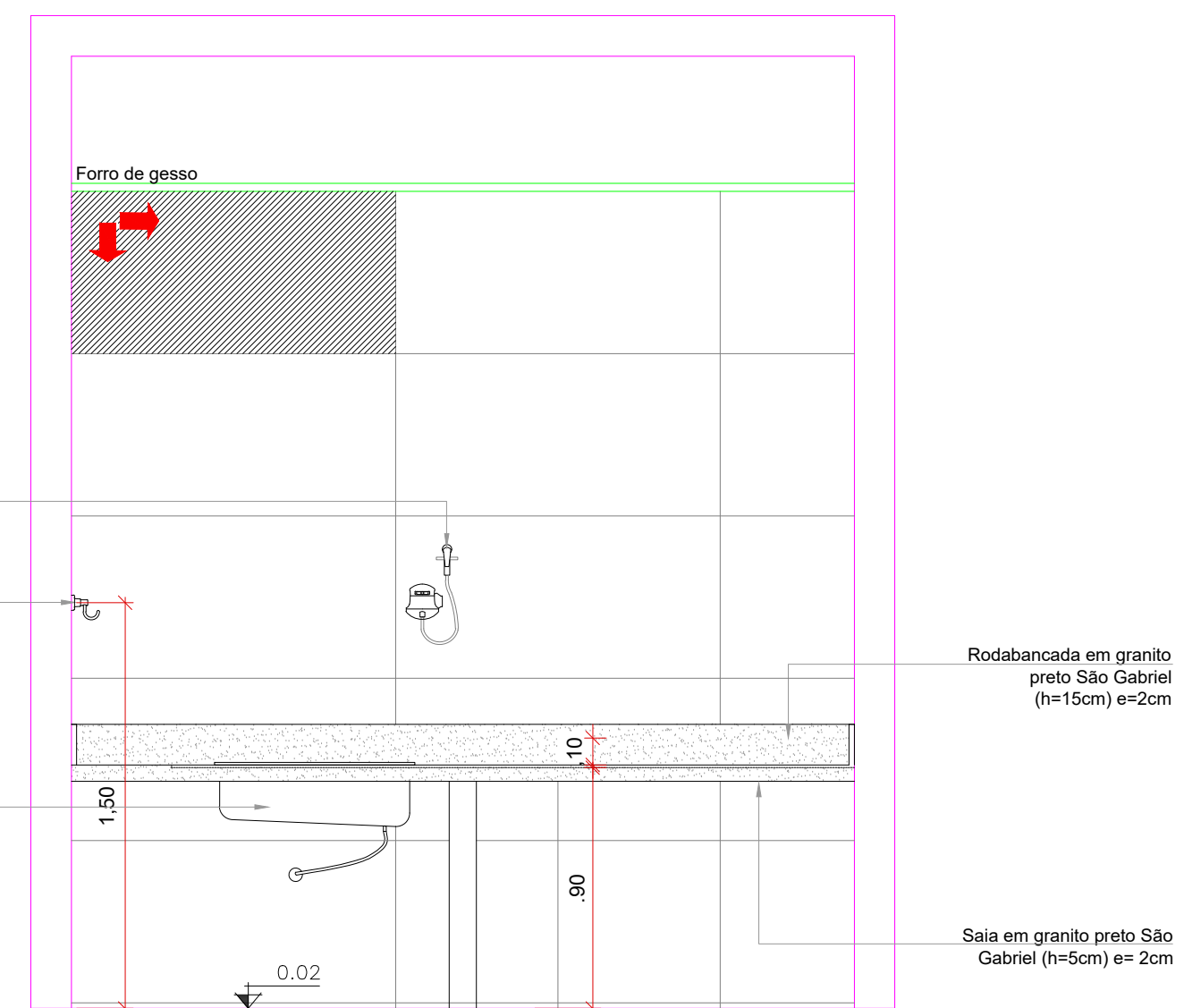
42 PLANTA BAIXA | VISTA 1
Escala 1/25



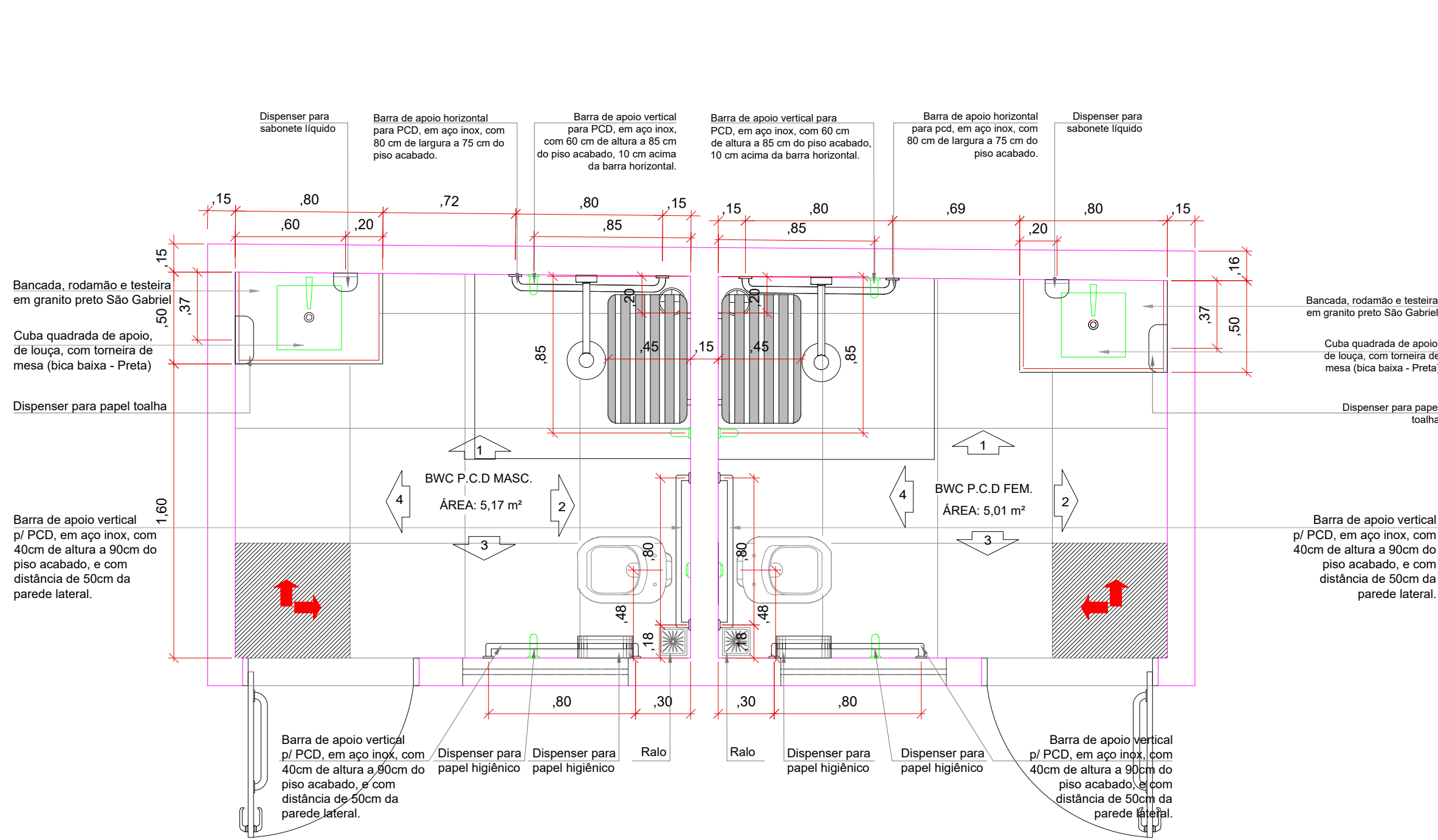
43 PLANTA BAIXA | VISTA 2
Escala 1/25



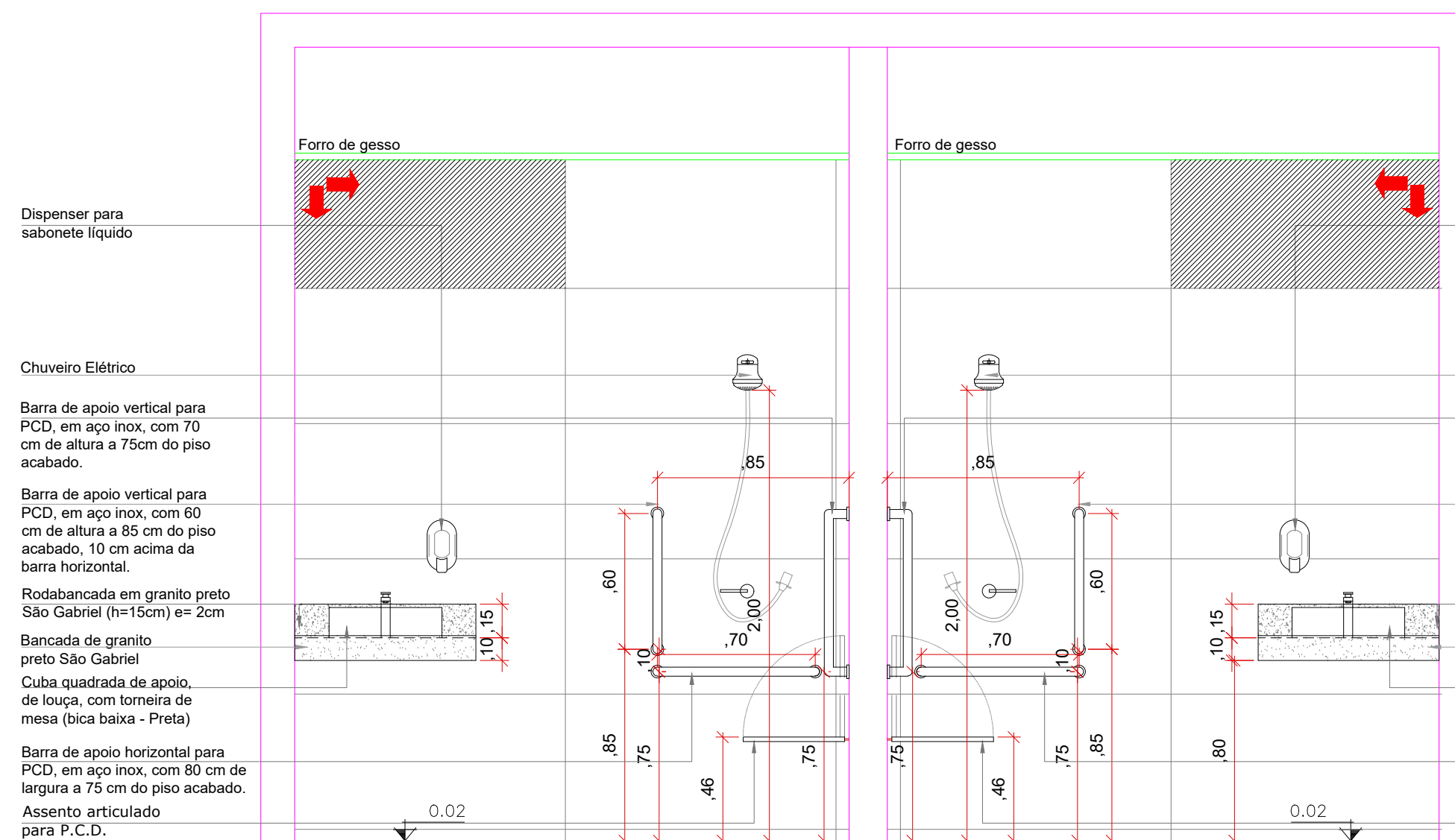
44 PLANTA BAIXA | VISTA 3
Escala 1/25



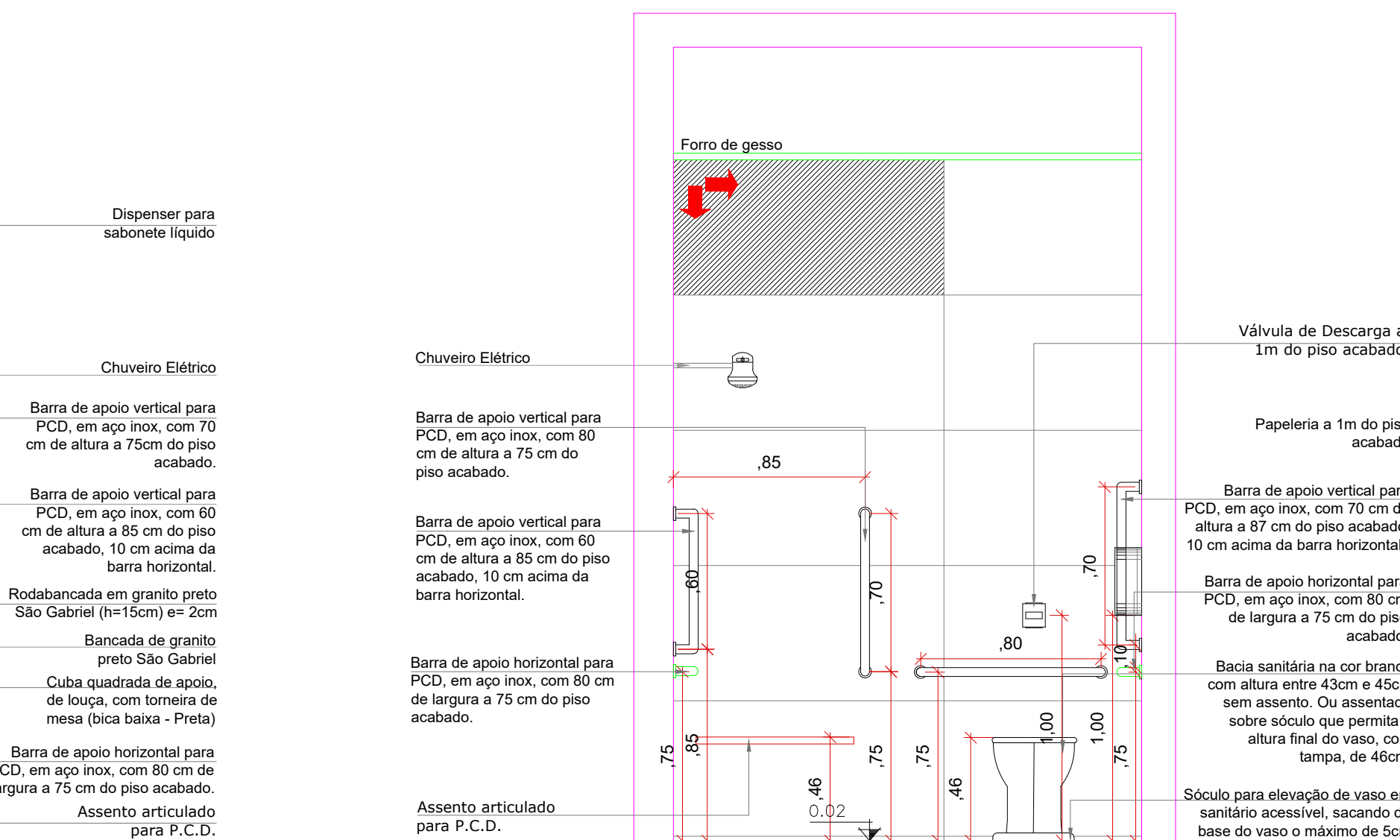
45 PLANTA BAIXA | VISTA 4
Escala 1/25



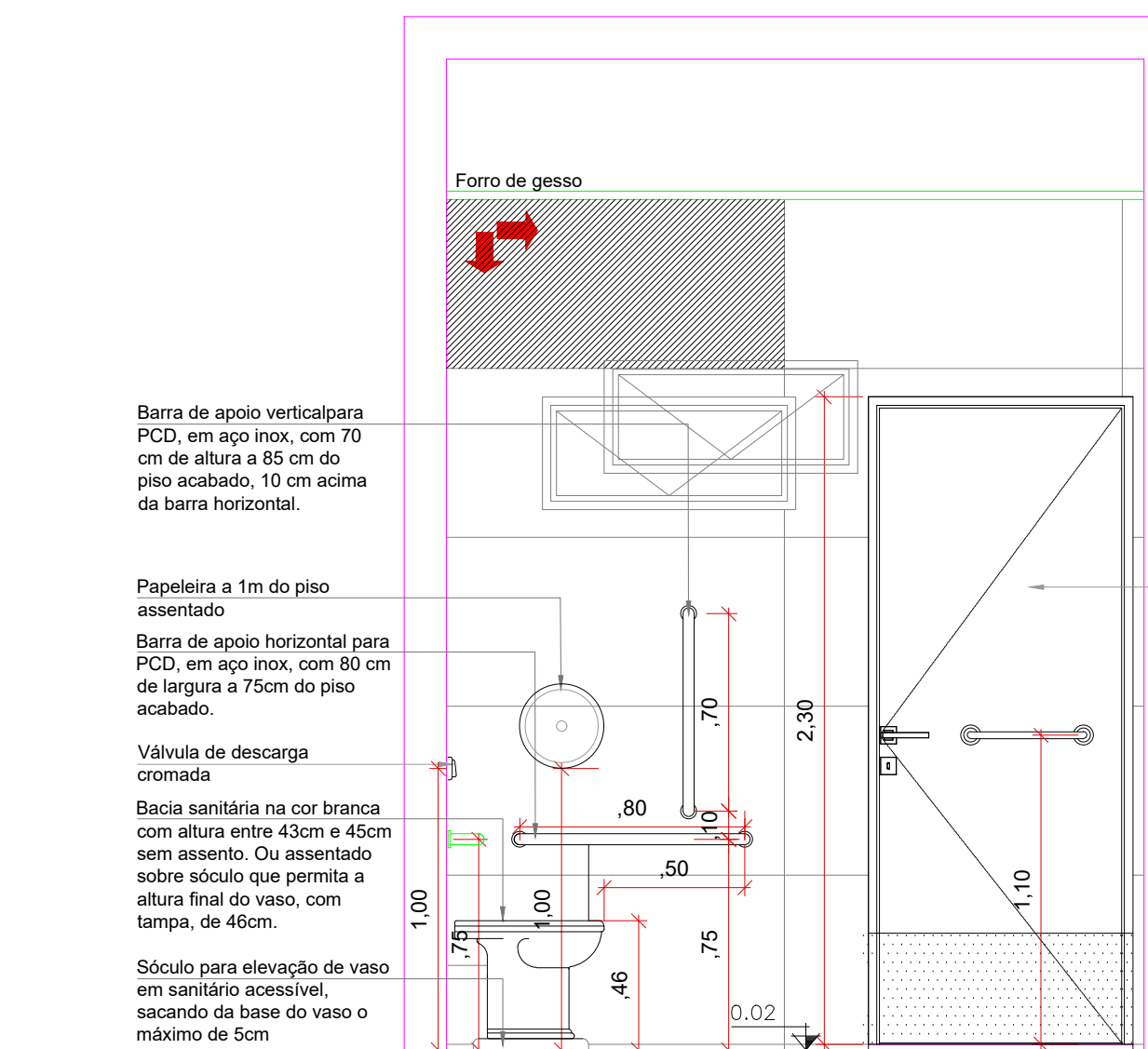
46 PLANTA BAIXA | P.C.D. - MASC. E FEM. VESTIÁRIO
Escala 1/25



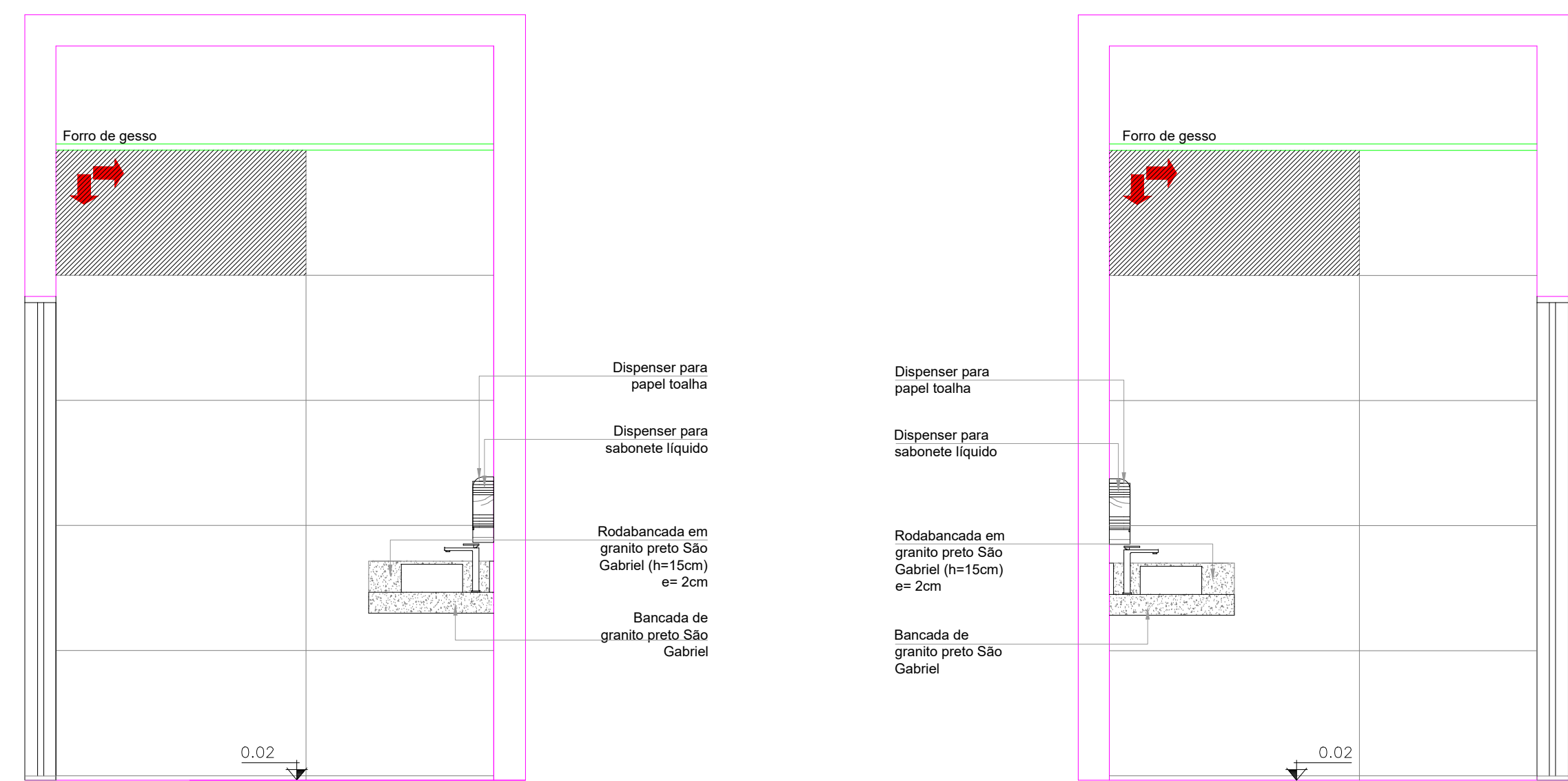
47 VISTA 1] P.C.D. - MASC. E FEM. VESTIÁRIO
Escala 1/25



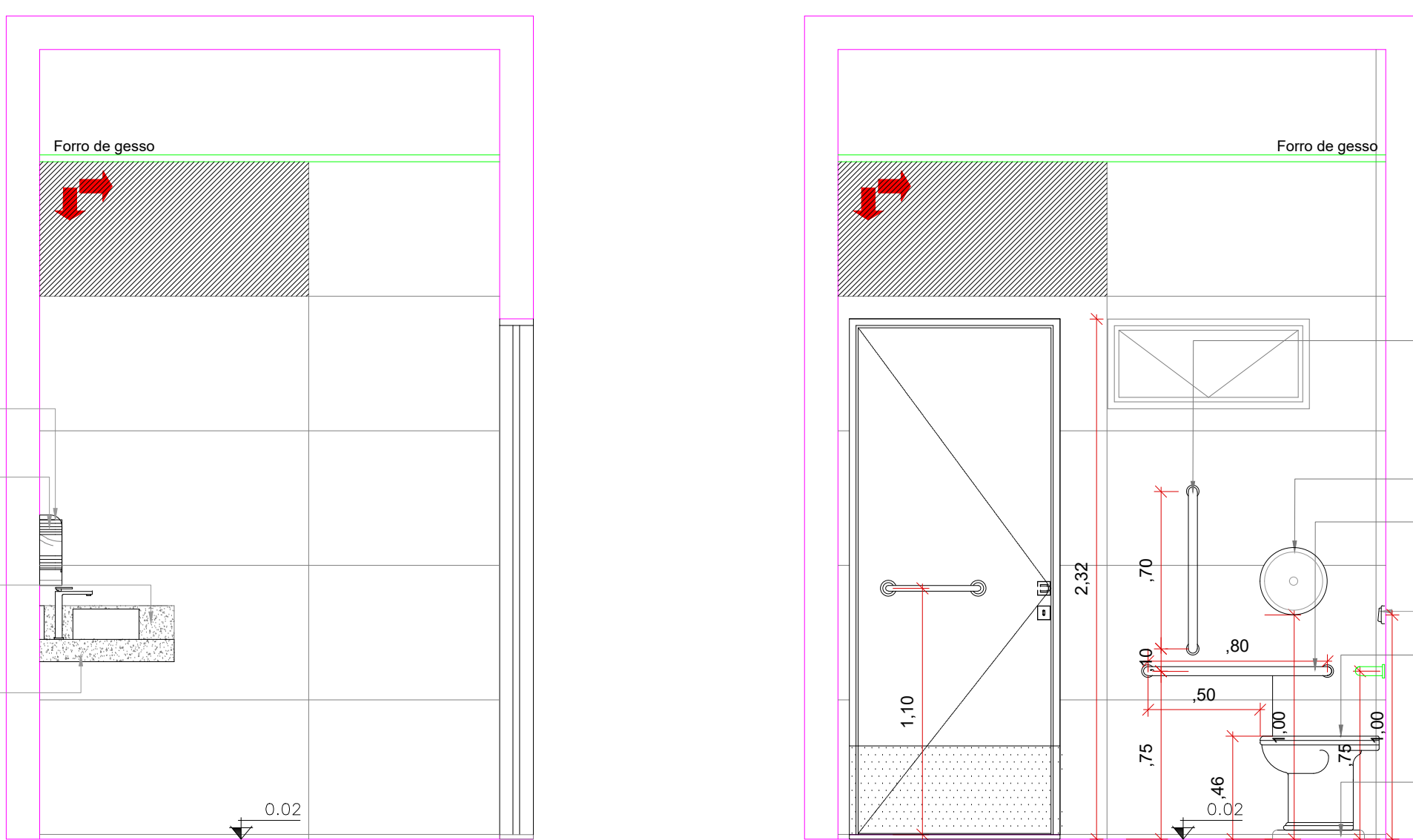
48 VISTA 2] P.C.D. - MASC. VESTIÁRIO
Escala 1/25



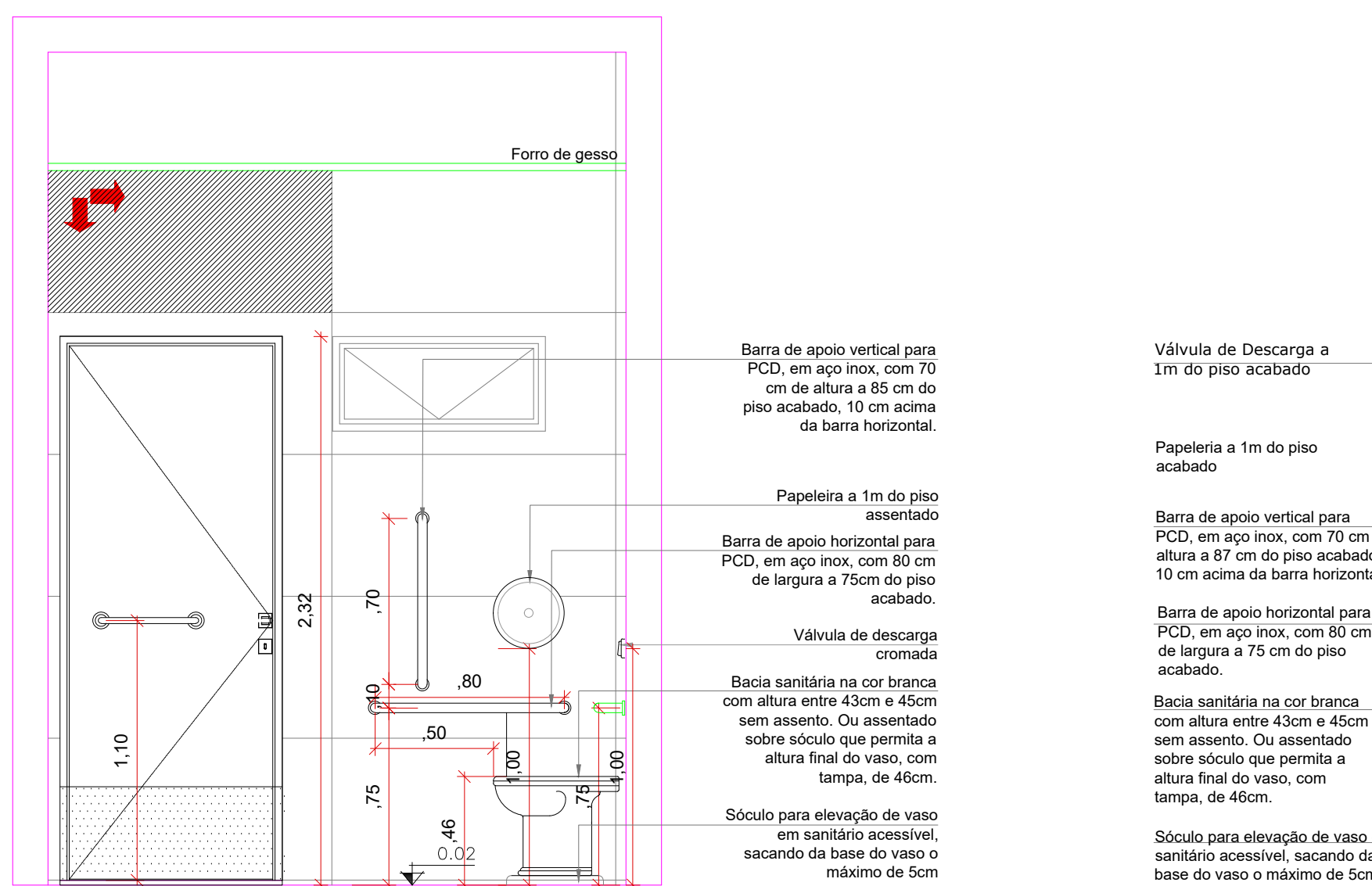
49 VISTA 3] P.C.D. - MASC. VESTIÁRIO
Escala 1/25



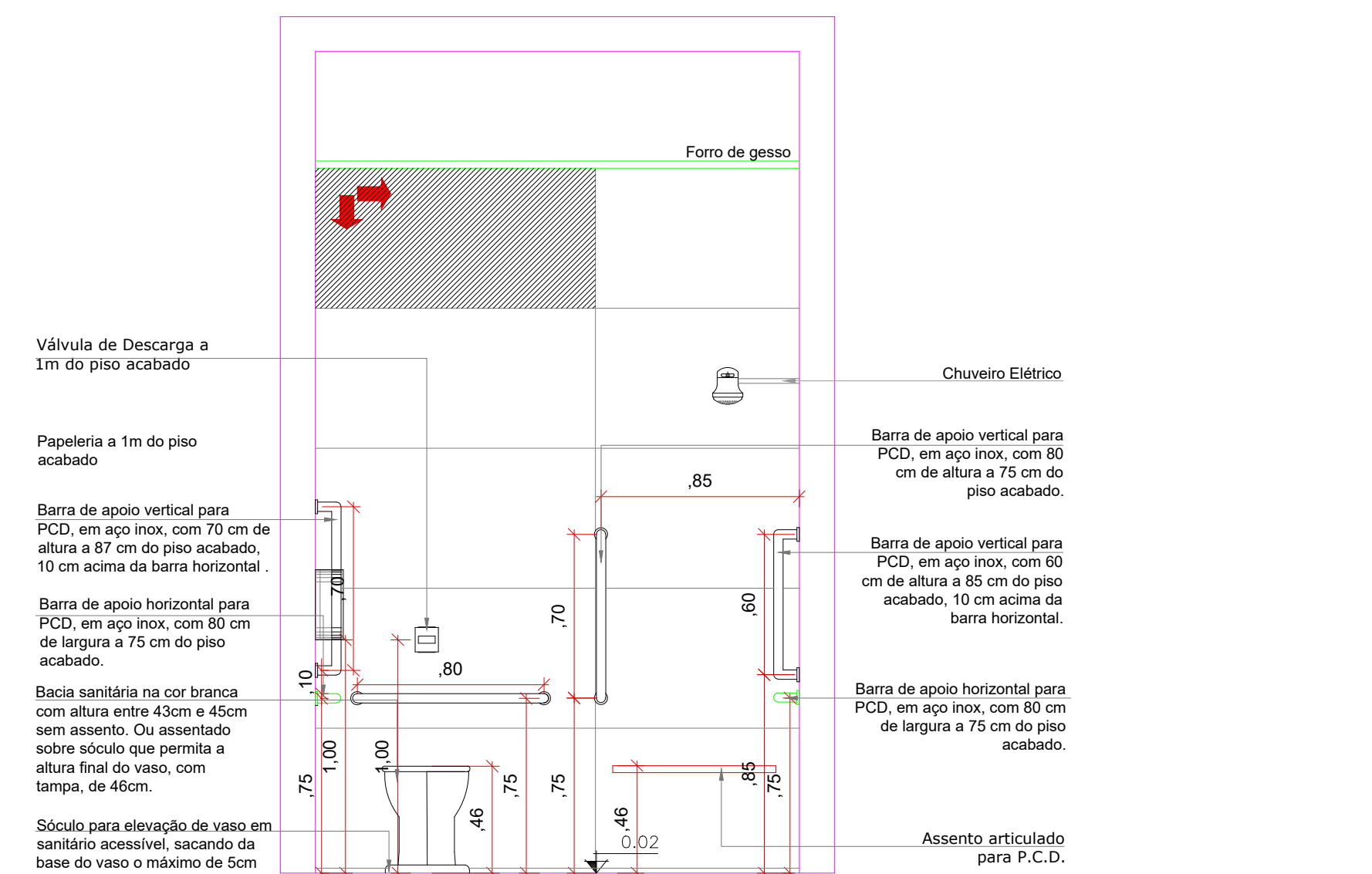
50 VISTA 4] P.C.D. - MASC. VESTIÁRIO
Escala 1/25



51 VISTA 2] P.C.D. - FEM. VESTIÁRIO
Escala 1/25



52 VISTA 3] P.C.D. - FEM. VESTIÁRIO
Escala 1/25



53 VISTA 4] P.C.D. - FEM. VESTIÁRIO
Escala 1/25

Anotações:

Atenção: Conferir as Medidas no Local



PREFEITURA MUNICIPAL DE ARAPIRACA
Secretaria Municipal de Desenvolvimento Urbano e Meio Ambiente

Obras e Serviços de Reforma e Ampliação da Antiga Escola Hugo José Camelo Lima para o Funcionamento de um Centro de Apoio as Escolas de Tempo Integral, no Município de Arapiraca/AL.

PRAÇA LUIZ PEREIRA LIMA - CENTRO, ARAPIRACA - AL

MARIA CAROLINE SOUZA VALERIANO
ENGENHEIRA CIVIL - CREA 0218751761

LARISSA MONTE CAJUEIRO
ARQUITETA E URBANISTA - CAU A73249-4

THAMIRES CAROLINE LEONEL DE ALMEIDA
ARQUITETA E URBANISTA
CAU A153743-1

THAYSA GABRIELA DE OLIVEIRA GONÇALVES
ARQUITETA E URBANISTA
CAU A188637-1

Responsável Execução - CREA

KAMYLLA LISBOA DE A. R. S.
ARQUITETA E URBANISTA
CAU A148700-0

AMANDA CRISTINA SANTOS
ARQUITETA E URBANISTA
CAU A148412-0

DETALHE FRALDÁRIO; DETALHE B.W.C VESTIÁRIO FUNCIONÁRIOS MASC. E FEMININO

Área do Total 2.917,38 m²
Área Construída 2.532,36m²

Prancha Nº:
15/20
Desenho: Gráfico - SMDUMA (DCDU)
Outubro/ 2022
Escala: Indicada