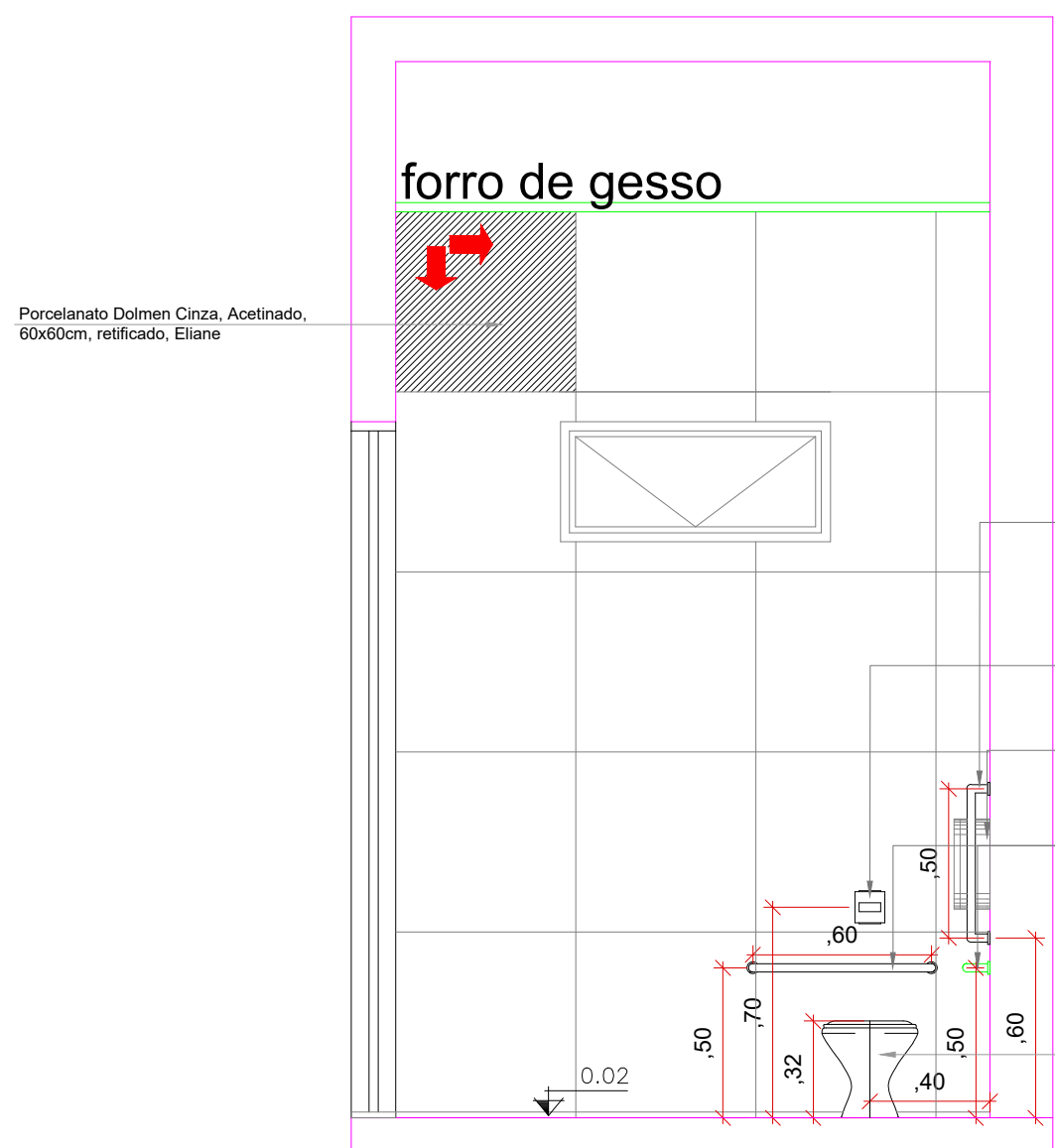
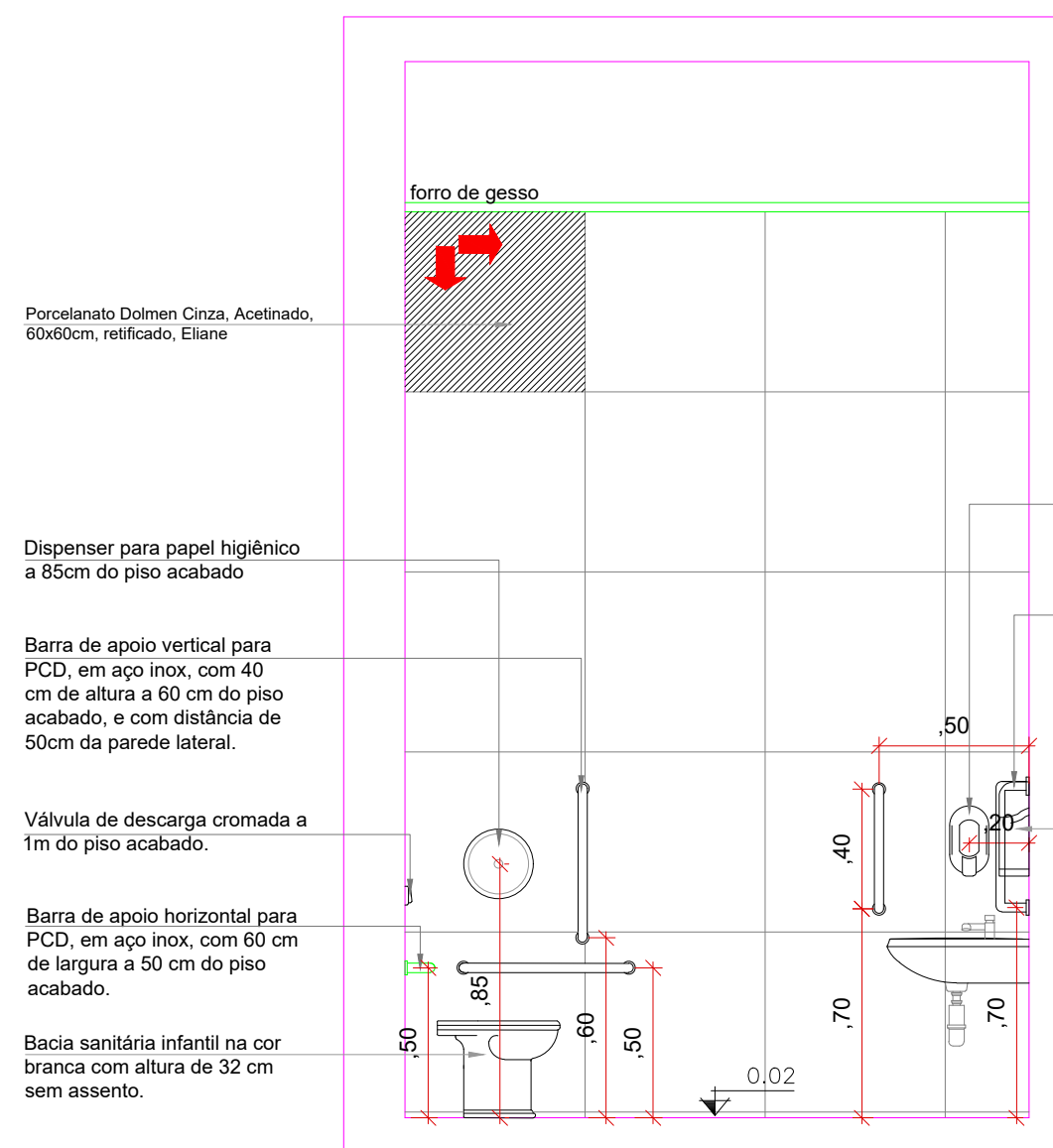


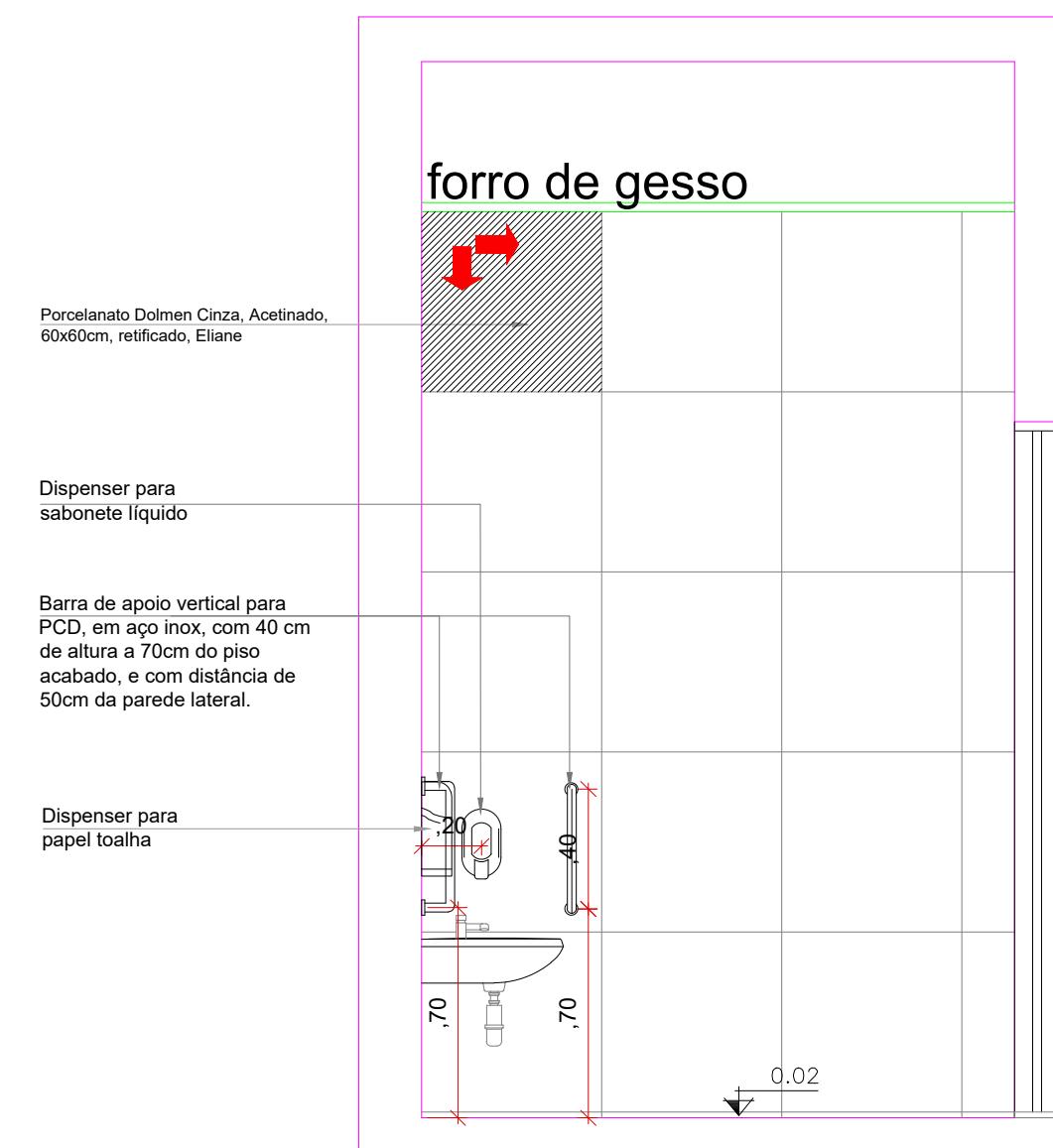
28 PLANTA BAIXA | P.C.D - INFANTIL
Escala 1/25



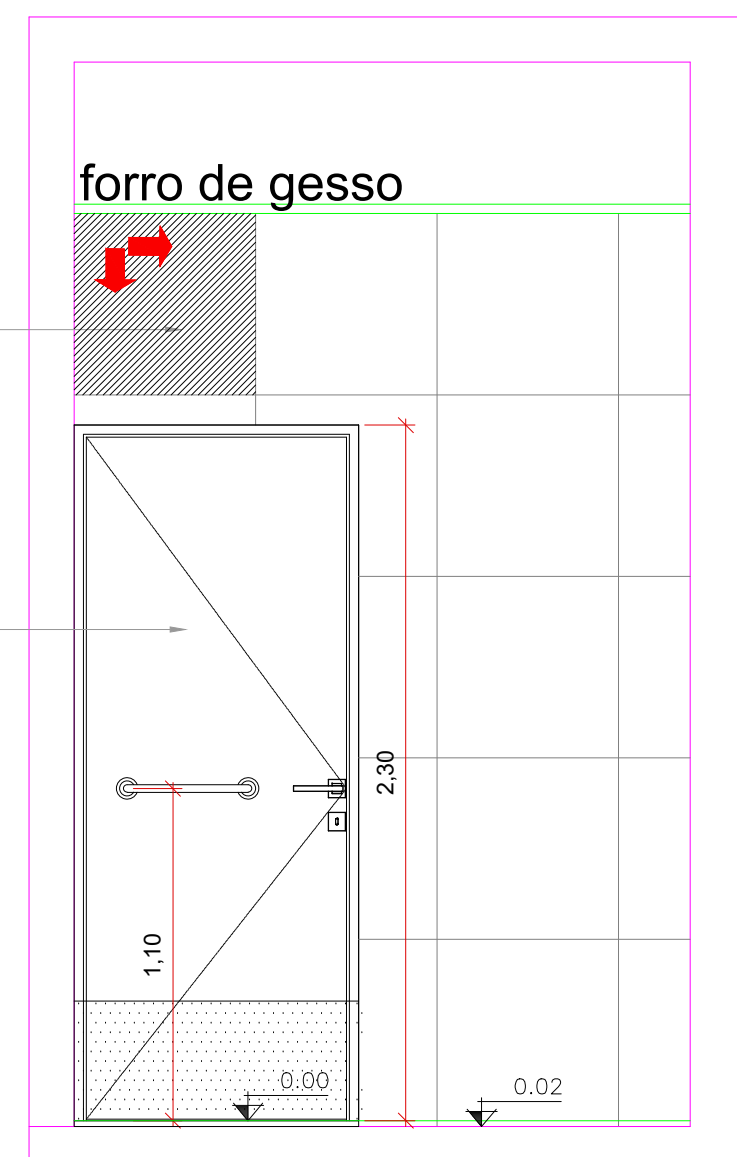
29 VISTA 1 | SANIT. P.C.D INFANTIL
Escala 1/25



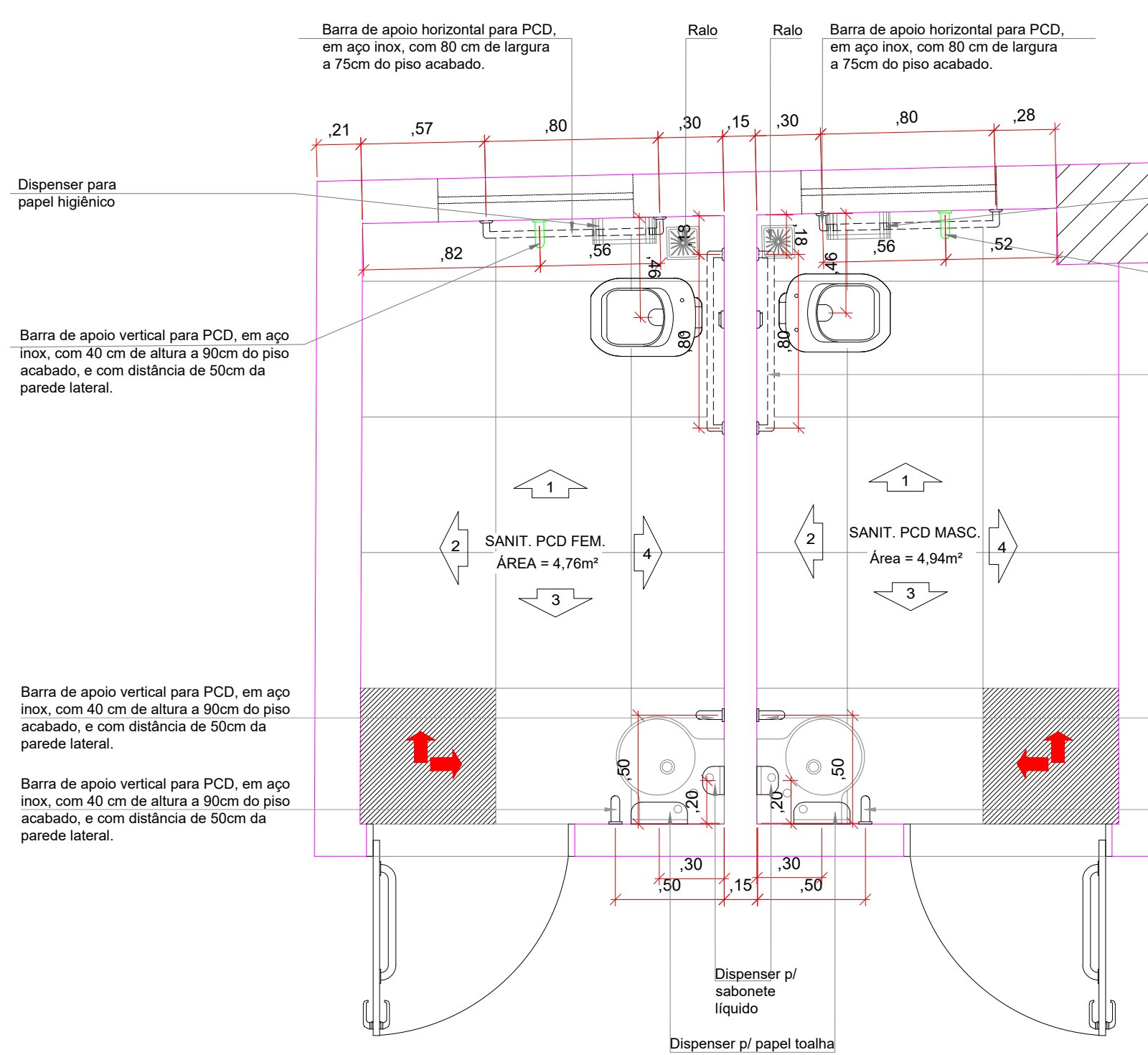
30 VISTA 2 | SANIT. P.C.D INFANTIL
Escala 1/25



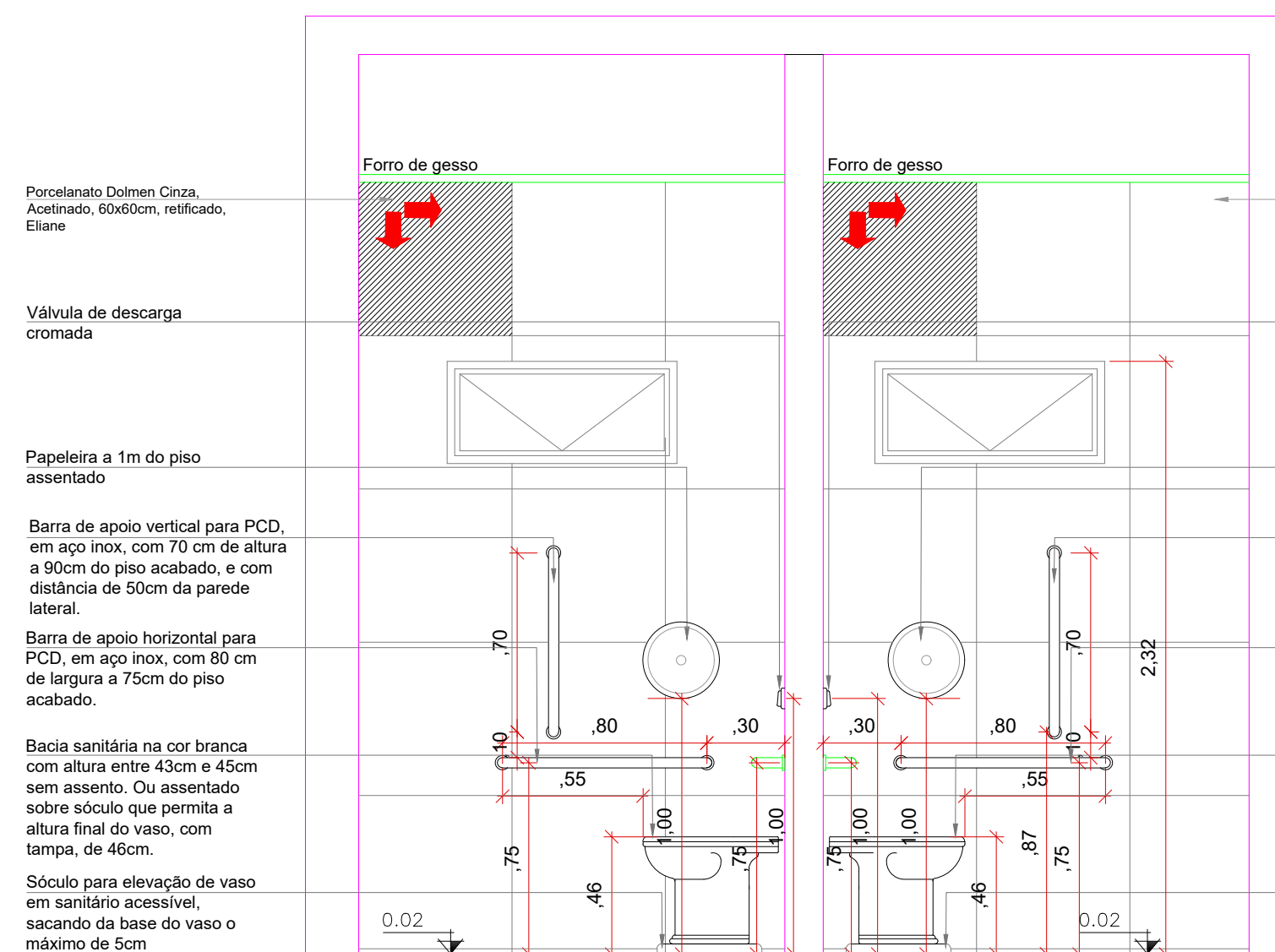
31 VISTA 3 | SANIT. P.C.D INFANTIL
Escala 1/25



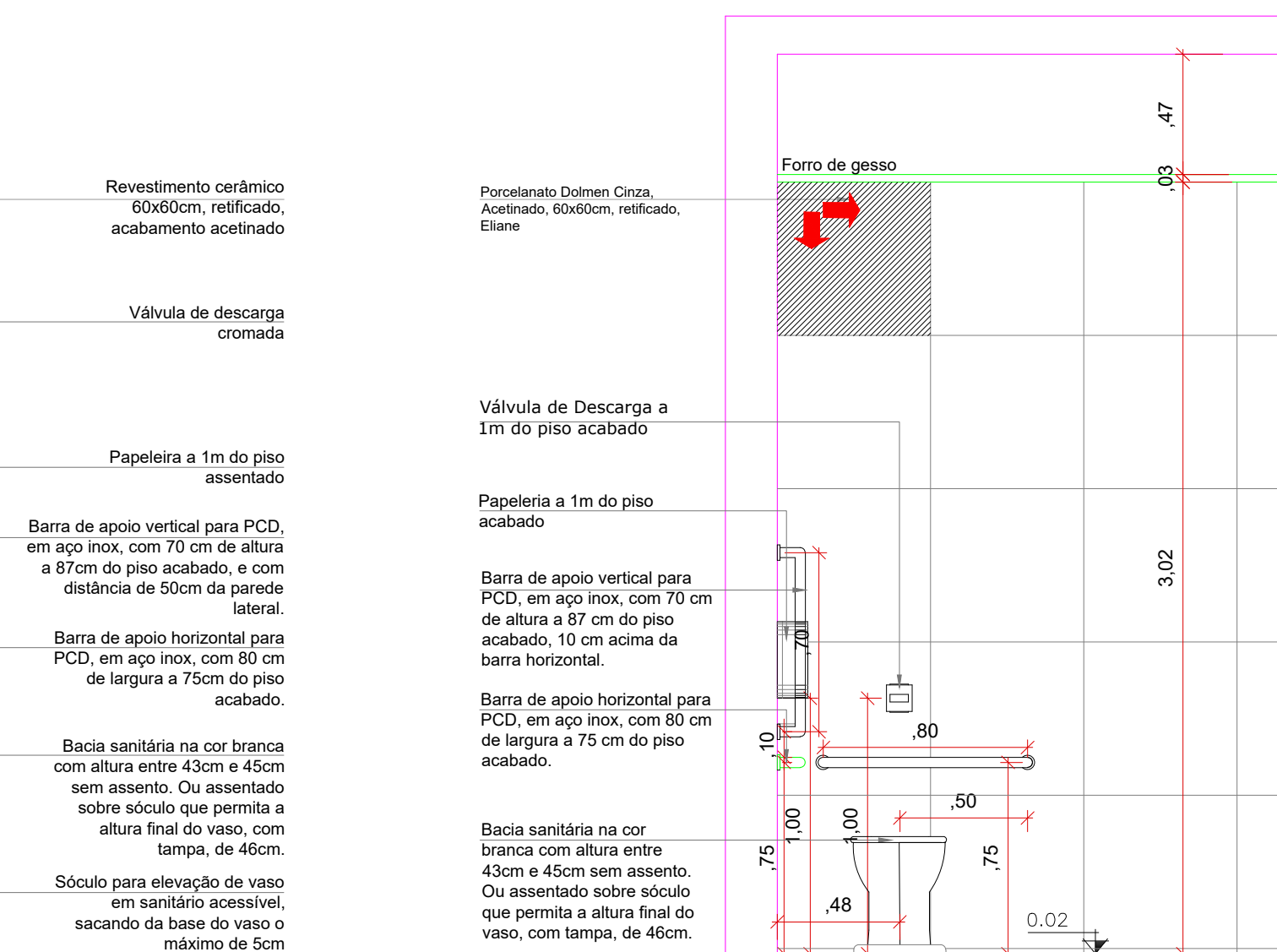
32 VISTA 4 | SANIT. P.C.D INFANTIL
Escala 1/25



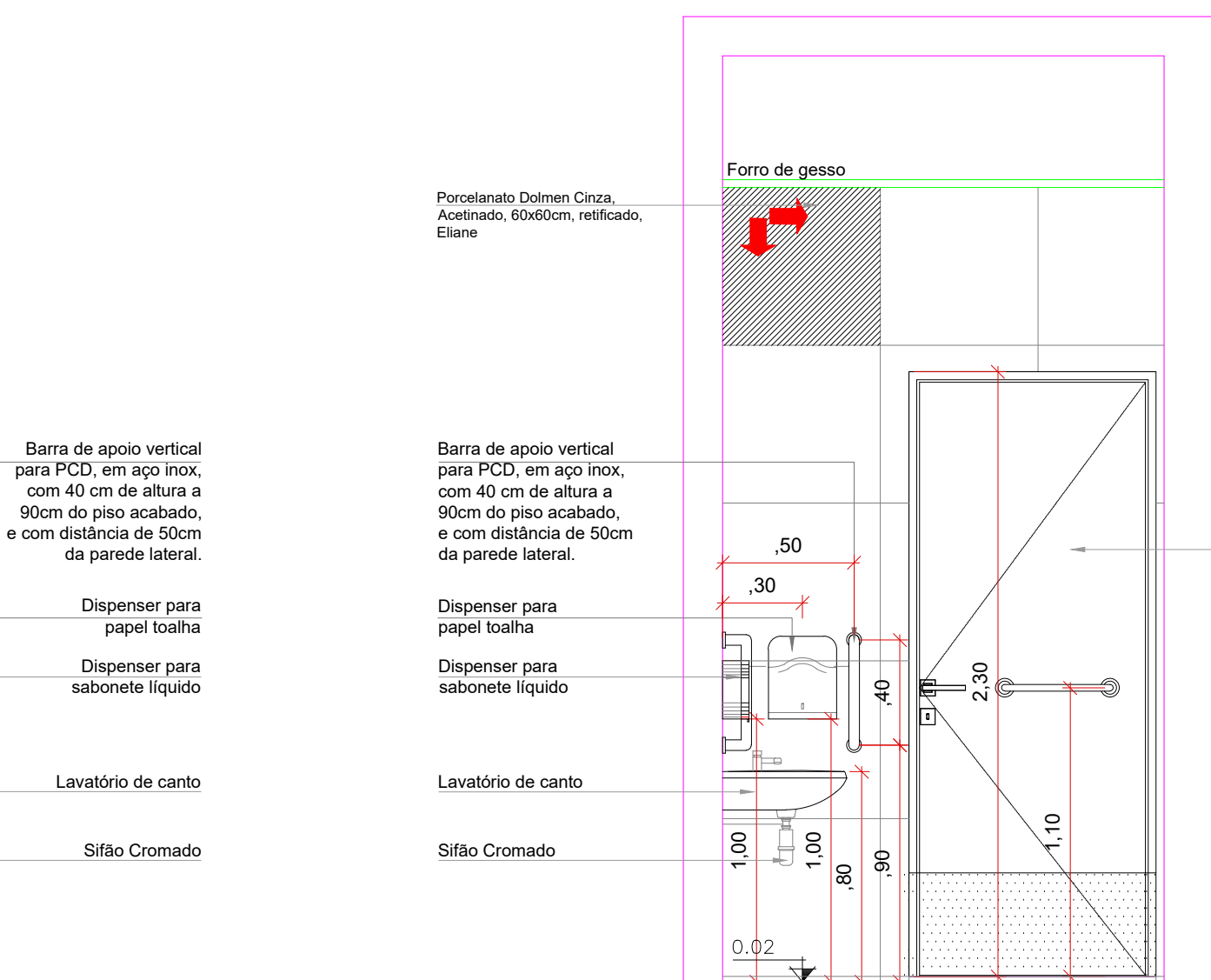
33 PLANTA BAIXA | SANIT. P.C.D MASC. E FEM.
Escala 1/25



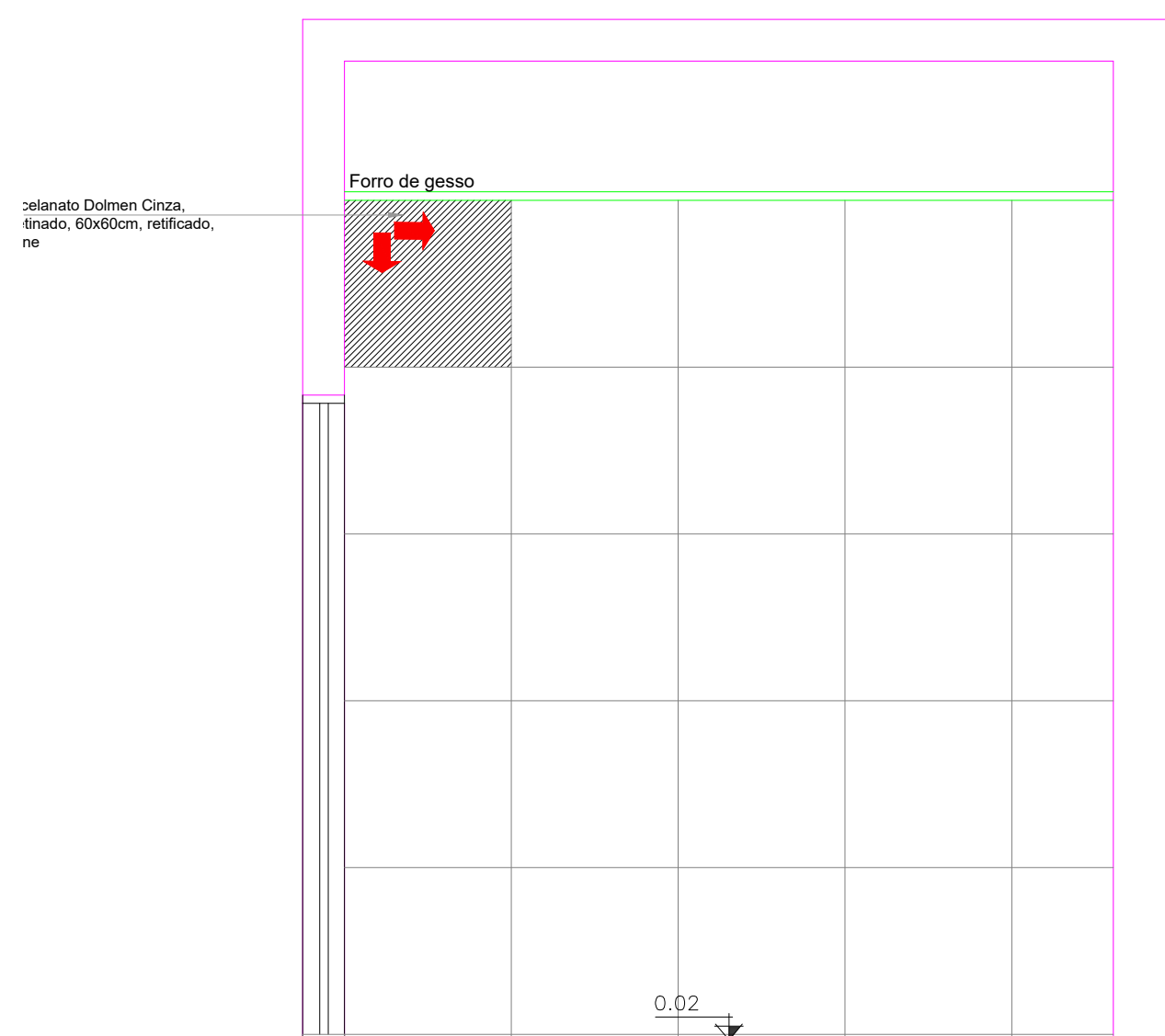
34 VISTA 1 | SANIT. P.C.D MASC. E FEM.
Escala 1/25



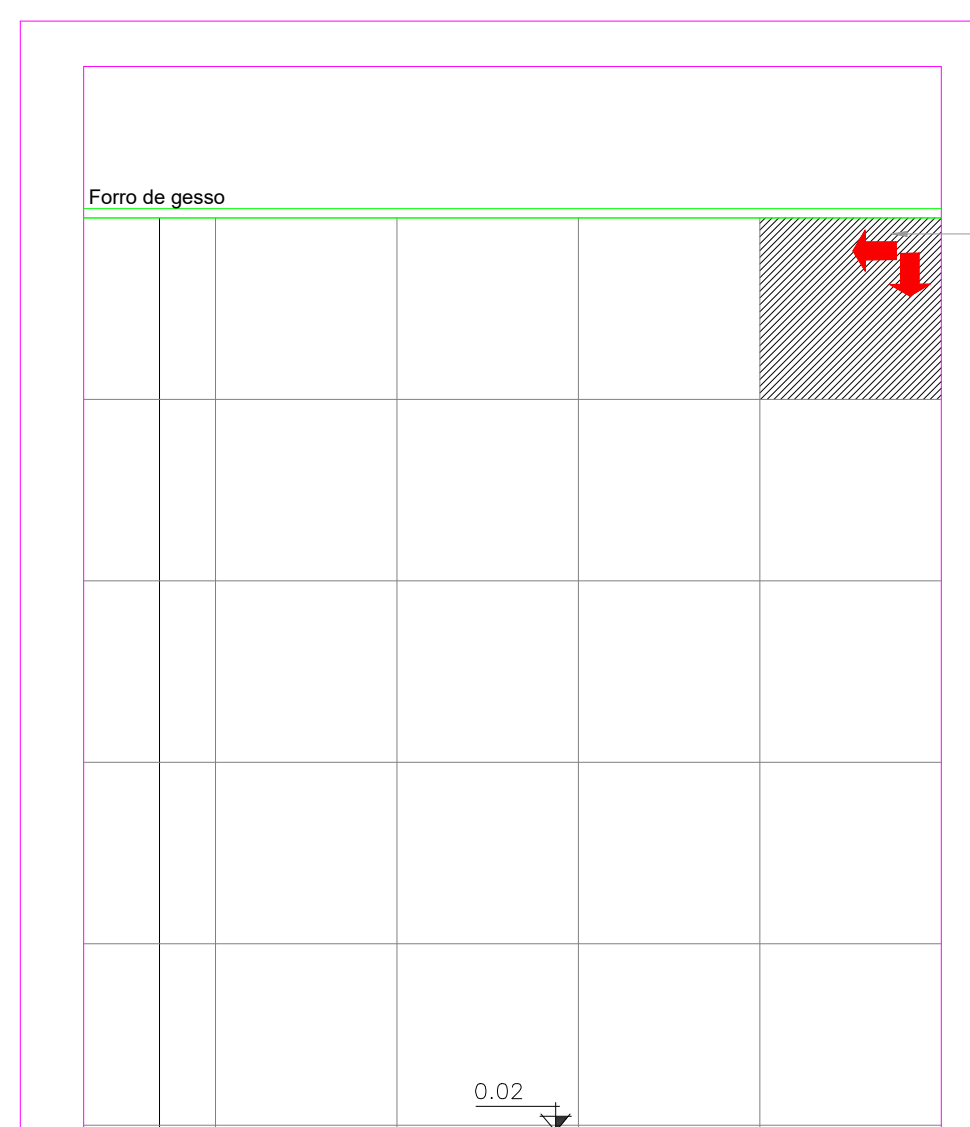
35 VISTA 2 | P.C.D - FEMININO
Escala 1/25



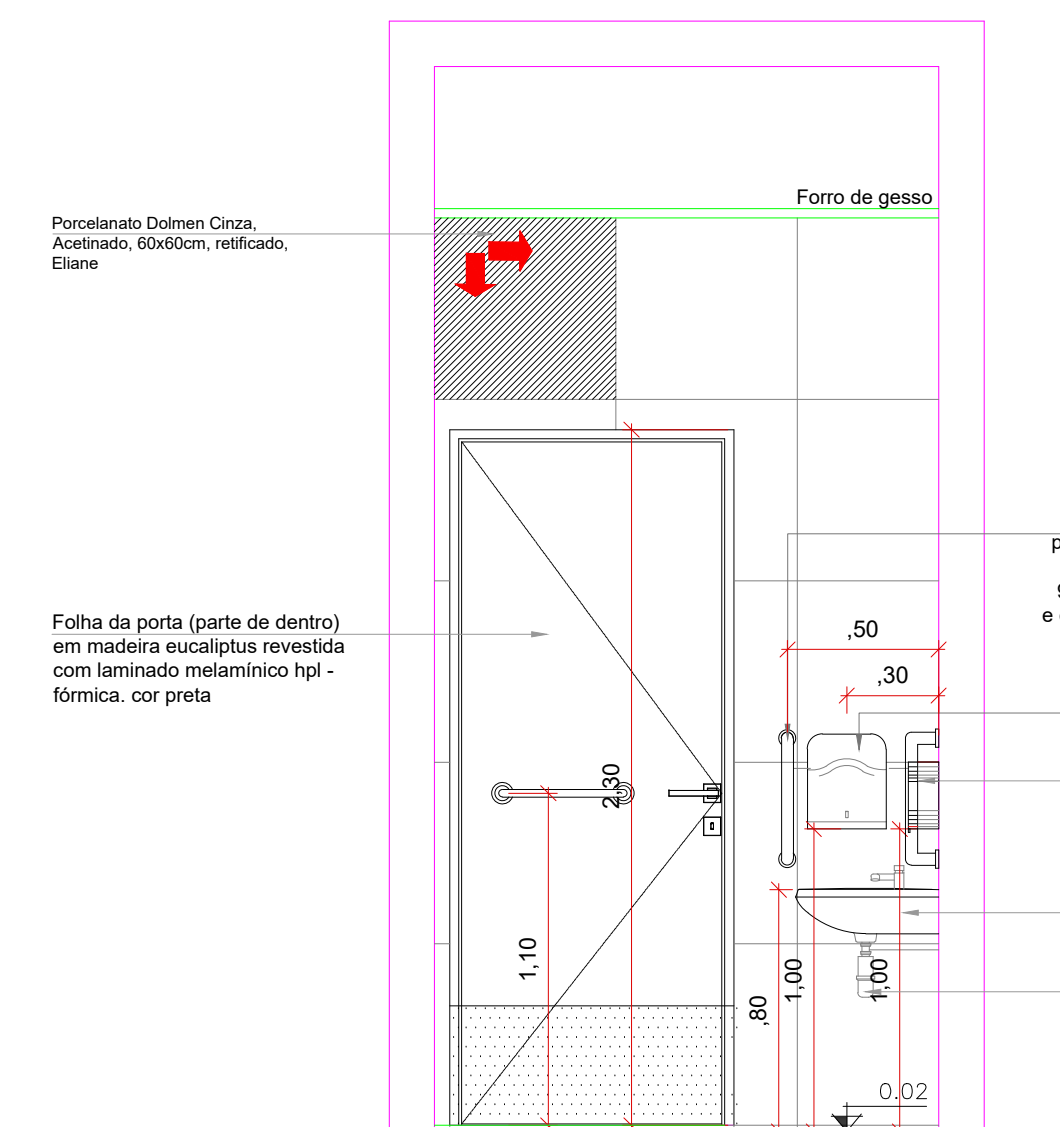
36 VISTA 3 | P.C.D - FEMININO
Escala 1/25



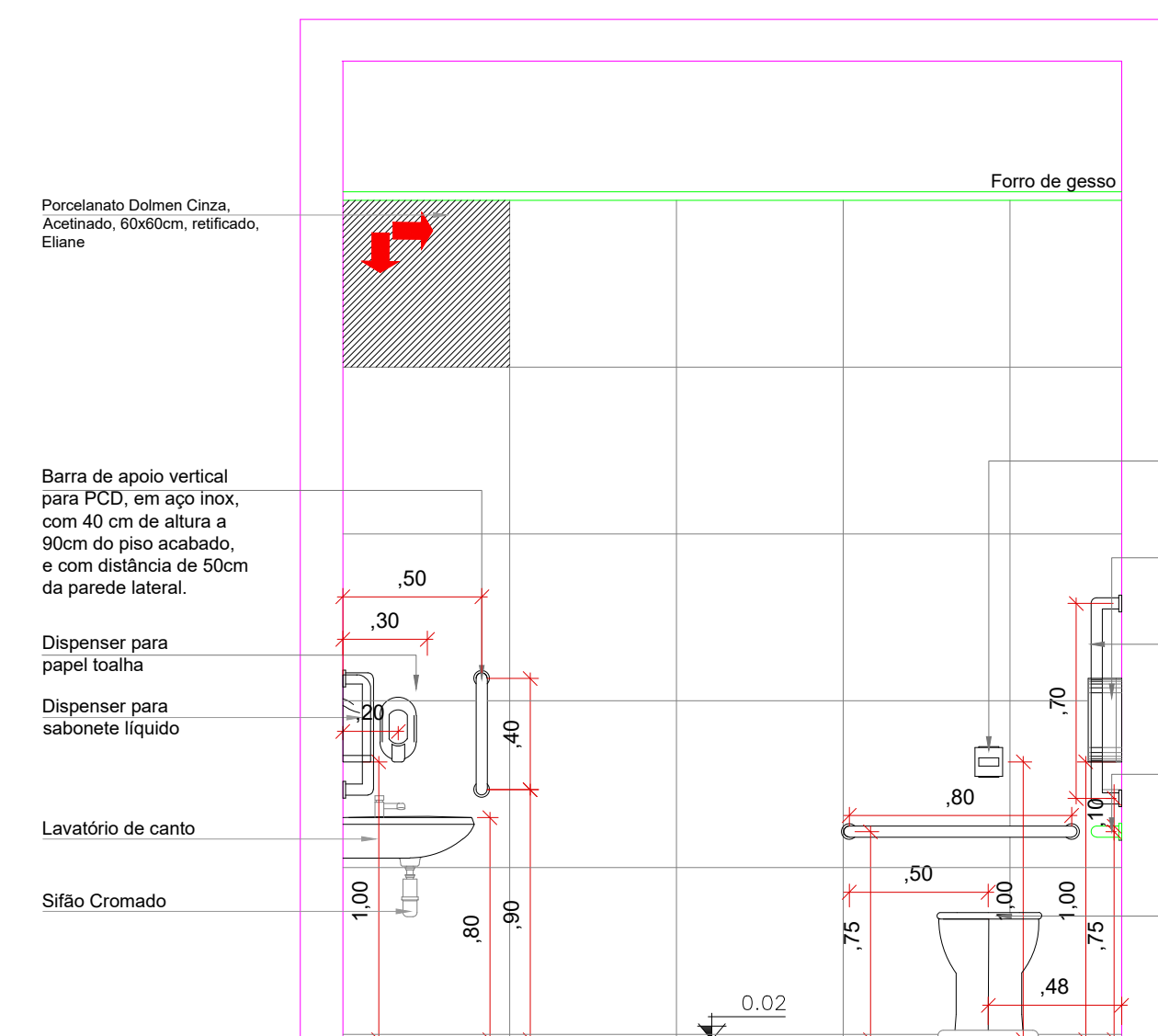
37 VISTA 4 | P.C.D - FEMININO
Escala 1/25



38 VISTA 2 | P.C.D - MASCULINO
Escala 1/25



39 VISTA 3 | P.C.D - MASCULINO
Escala 1/25



40 VISTA 4 | P.C.D - MASCULINO
Escala 1/25

Anotações:

Atenção: Conferir as Medidas no Local



PREFEITURA MUNICIPAL DE ARAPIRACA
Secretaria Municipal de Desenvolvimento Urbano e Meio Ambiente

Obras e Serviços de Reforma e Ampliação da Antiga Escola Hugo José Camelo Lima para o Funcionamento de um Centro de Apoio as Escolas de Tempo Integral, no Município de Arapiraca/AL.

PRAÇA LUIZ PEREIRA LIMA - CENTRO, ARAPIRACA - AL

MARIA CAROLINE SOUZA VALERIANO
ENGENHEIRA CIVIL - CREA 0218751761

LARISSA MONTE CAJUEIRO
ARQUITETA E URBANISTA - CAU A73249-4

THAMIRES CAROLINE LEONEL DE ALMEIDA
ARQUITETA E URBANISTA
CAU A153743-1

THAYSA GABRIELA DE OLIVEIRA GONÇALVES
ARQUITETA E URBANISTA
CAU A188637-1

Responsável Execução - CREA

KAMYLLA LISBOA DE A. R. S.
ARQUITETA E URBANISTA
CAU A148700-0

AMANDA CRISTINA SANTOS
ARQUITETA E URBANISTA
CAU A148412-0

DETALHES - SANITÁRIO P.C.D. INFANTIL; DETALHES - SANITÁRIO P.C.D. MASCULINO E FEMININO

Área do Total 2.917,38 m²
Área Construída 2.532,36m²

Prancha Nº:

Desenho:
Gráfico - SMDUMA
(CCDU)

Outubro/ 2022

Escala:
Indicada

14/20