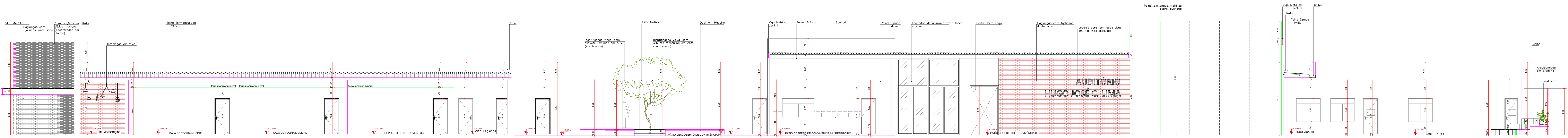
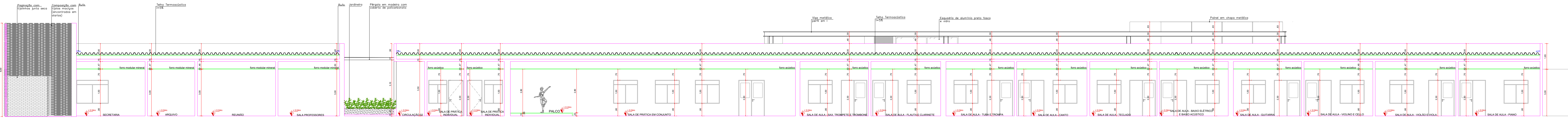


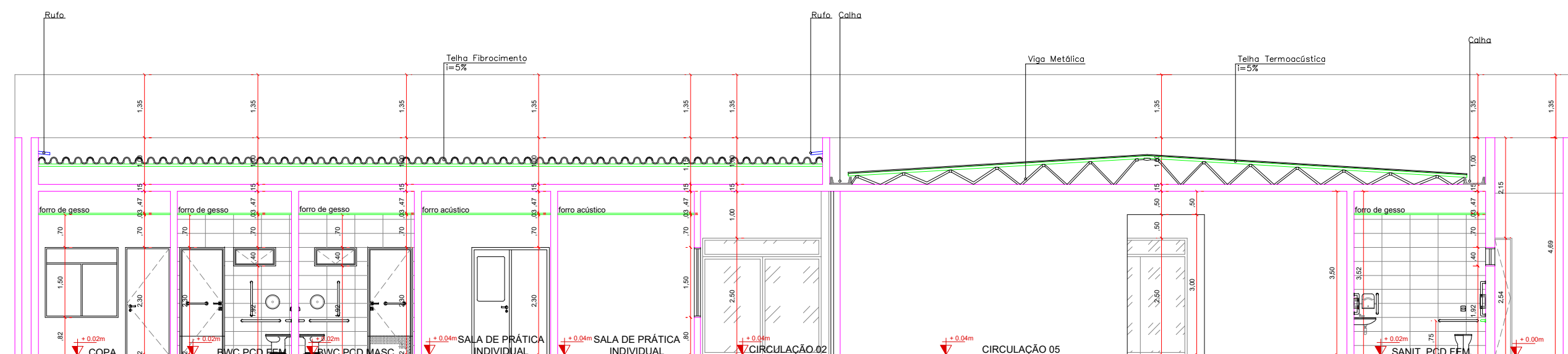
11 CORTE AA'
ESCALA: 1/100



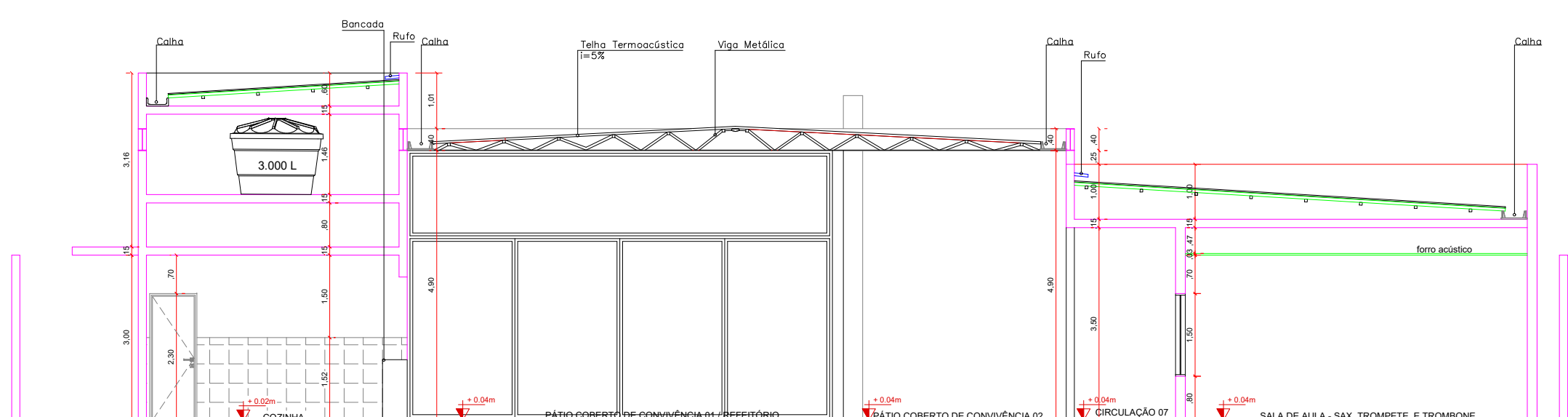
12 CORTE BB'
ESCALA: 1/100



13 CORTE CC'
ESCALA: 1/100



14 CORTE DD'
ESCALA: 1/100



15 CORTE EE'
ESCALA: 1/100

OBSERVAÇÕES:

O projeto foi elaborado sobre o levantamento arquitetônico existente, e as medidas foram conferidas e atualizadas;

Deverá ser mantida a maior parte da estrutura. As alterações realizadas têm como objetivo principal garantir a acessibilidade e segurança no uso dos espaços, além de proporcionar que os mesmos sejam unificais ao novo uso;

Todos os ladrinhos existentes no piso devem ser cuidadosamente retirados por equipe especializada e relocados conforme projeto (Ver planta de piso). Os arcos voltados para o pátio deverão ser preservados, sendo feita abertura de vão para circulação (ver planta de demolir/construir);

Os banheiros terão divisórias de alvenaria substituídas por divisórias de granito;

Deverá ser elaborado projeto acústico por empresa especializada, para isolamento e condicionamento acústico das salas. Devem ser revisadas especificações de esquadrias conforme projeto acústico, assim como projeto para estúdio de gravação por empresa especializada.

As pinturas artísticas deverão ser aprovadas pelas arquitetas autoras do projeto. A instalação artística do hall de acesso deverá seguir especificação conforme Memorial Descritivo;

Deverão ser elaborados projetos complementares e compatibilizados com projeto acústico;

Deverá ser elaborado projeto de Combate e Prevenção contra Incêndio;

Todos os ambientes deverão receber identificação visual (a ser elaborado por designer gráfico) bem como identificação em braille;

O piso tátil será com peças soltas em alumínio ou pvc. Deverá ser confeccionado mapa tátil locado conforme projeto;

As árvores existentes na edificação serão mantidas e integradas ao prédio;

Em caso de divergências, contatar as arquitetas autoras do projeto. Em caso de necessidade de alterações no projeto arquitetônico a partir da elaboração do projeto acústico e projetos complementares, as arquitetas responsáveis deverão ser consultadas;

Anotações:

Atenção: Conferir as Medidas no Local